

# J-Temp™

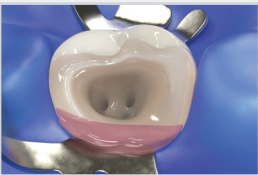
TEMPORARY RESIN

**U**  
ULTRADENT  
PRODUCTS, INC.

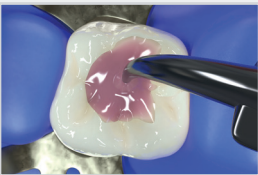
**4-EN-1**



**BITE RAMPS &  
SURÉLÉVATIONS  
OCCLUSALES  
TEMPORAIRES**



**RECONSTITUTION  
POUR LA FIXATION  
DES CRAMPONS  
POUR DIGUE  
DENTAIRE**



**RESTAURATIONS  
PROVISOIRES**



**SOLIDARISATION  
DES TRANSFERTS  
D'IMPLANT**



## PAR DES DENTISTES, POUR LES DENTISTES

«La résine provisoire J-Temp a commencé parce qu'il y avait toujours un besoin pour quelque chose qui n'existait pas. Plus j'utilise J-Temp pour différentes procédures, plus je reconnais les avantages d'un produit qui couvre un large éventail d'indications - par rapport à cinq ou six matériaux différents qui peuvent même expirés avant la prochaine utilisation.»

**Dre Jaleena Jessop**  
VICE-PRÉSIDENTE DES AFFAIRES CLINIQUES



### 4897 - Kit J-Temp en seringue

4 seringues de 1,2 ml  
20 embouts Black Mini Tips



## J-Temp

### Résine provisoire

La résine temporaire J-Temp est pré-mélangée pour plus de facilité d'utilisation. Elle est suffisamment visqueuse pour ne pas couler, mais suffisamment fluide pour être auto-nivelante<sup>1</sup> et facile à manipuler. Nous recommandons l'utilisation avec l'embout Black Mini™ pour une application simple et précise. Lorsqu'il faut la déposer, la couleur violet clair de la résine temporaire J-Temp permet une identification immédiate.

1. Données internes.