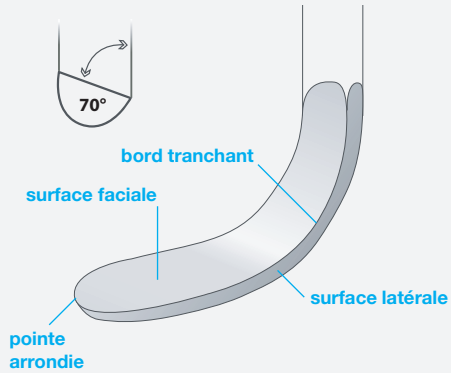
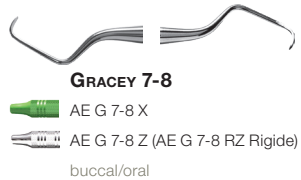


## La conception des curettes Gracey

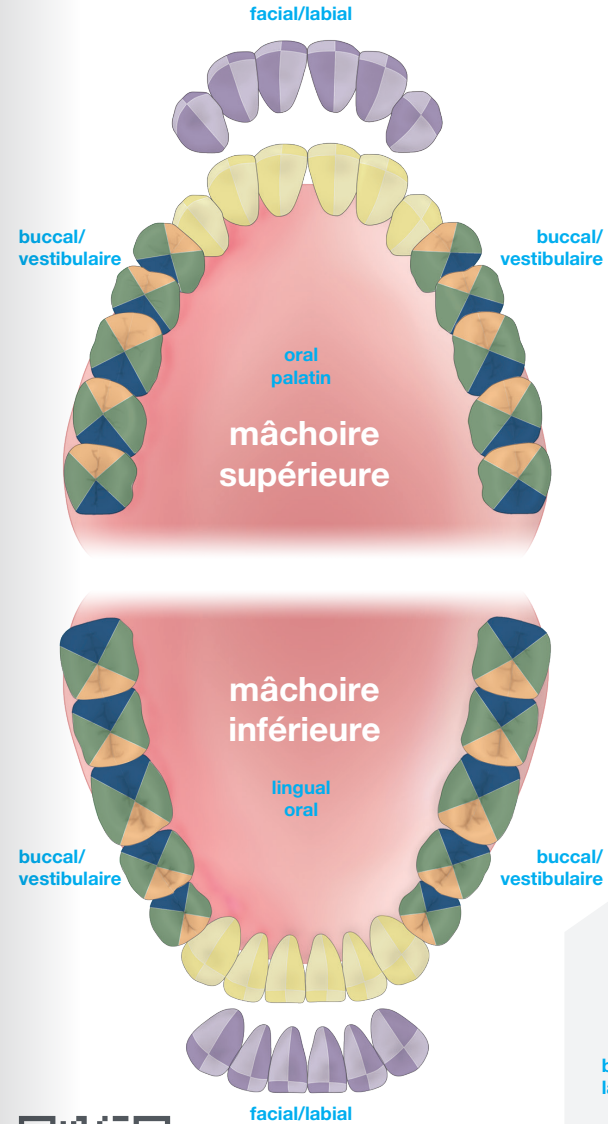


Comme les curettes universelles, les curettes Gracey ont des extrémités de travail arrondies. La section transversale d'une curette Gracey est elle aussi presque semi-circulaire, mais la surface faciale a une inclinaison de 70° par rapport à la tige 1 vers le haut. Elles sont utilisées spécifiquement pour la surface de la dent.

### Les curettes Gracey les plus utilisées



## Domaines d'utilisation des curettes Gracey



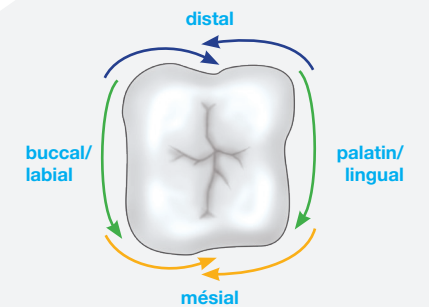
Le graphique suivant d'une mâchoire supérieure et inférieure donne un aperçu simple des zones dans lesquelles les curettes Gracey sont utilisées.

### Curettes Gracey utilisées

00-0 et/ou 1-2	00-0 et/ou 1-2
5-6	5-6
7-8	7-8
11-12 ou 15-16	11-12 ou 15-16
13-14	13-14
17-18	17-18

Le nettoyage systématique s'effectue **par chevauchement des surfaces**.

Les flèches indiquent la direction de la pointe de l'instrument.



← Demandez ici votre aperçu plastifié de l'utilisation de nos curettes Gracey.

## Le kit de curettes Gracey (réduit)

L'ensemble Gracey contient tous les instruments nécessaires pour un traitement complet de toutes les poches parodontales. L'exemple suivant montre quelle Gracey peut contenir un ensemble d'instruments.



**GRACEY 1-2** AE G 1-2 X AE G 1-2 Z Antérieur

ou



**GRACEY 5-6** AE G 5-6 X AE G 5-6 Z Antérieur



**GRACEY 7-8** AE G 7-8 X AE G 7-8 Z Buccal/oral



**GRACEY 11-12** AE G 11-12 X AE G 11-12 Z Mésial postérieur

ou



**GRACEY 15-16** AE G 15-16 X AE G 15-16 Z Mésial postérieur



**GRACEY 13-14** AE G 13-14 X AE G 13-14 Z Distal postérieur



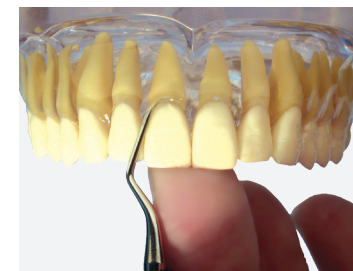
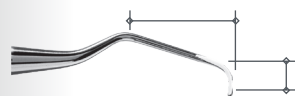
**GRACEY 17-18** AE G 17-18 X AE G 17-18 Z Distal postérieur

## Les différentes variantes de Gracey

Selon la zone de traitement, plusieurs variantes Gracey sont disponibles pour l'utilisateur. Elles diffèrent par la longueur de l'extrémité de travail et de la tige 1.

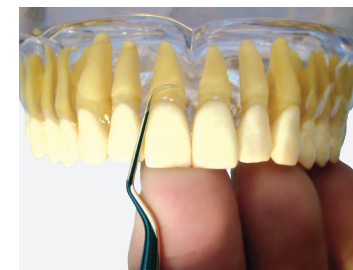
### Curettes Gracey

Les curettes Gracey sont conçues pour des zones spécifiques de la dent. L'angle de la lame permet une insertion facile dans le sulcus et minimise le traumatisme tissulaire.



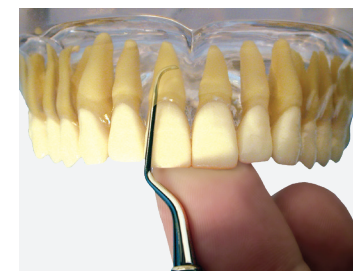
### Curettes de poche profonde Gracey

Avec une tige 1 plus longue de 3 mm, cet instrument peut être utilisé pour le nettoyage et le surfaçage radiculaire dans des poches de 5 mm ou plus profondes.



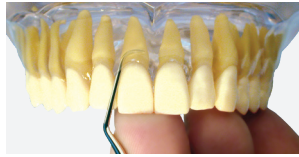
### Curettes Gracey Access

Avec une lame 50 % plus courte et une tige 1 3 mm plus longue, la lame entière de cet instrument repose contre la surface de la racine. Les poches étroites et les furcations sont elles-aussi faciles d'accès.



## Gracey Deep Pocket

Avec une tige 1 plus longue de 3 mm, cet instrument peut être utilisé pour le nettoyage et le surfaçage radiculaire dans des poches de 5 mm ou plus profondes.



**GRACEY DEEP POCKET 1-2** AE GDP 1-2 X AE GDP 1-2 Z Antérieur

ou



**GRACEY DEEP POCKET 5-6** AE GDP 5-6 X AE GDP 5-6 Z Antérieur

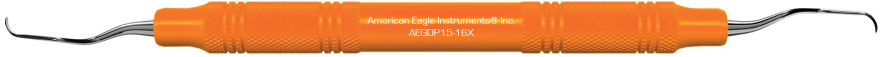


**GRACEY DEEP POCKET 7-8** AE GDP 7-8 X AE GDP 7-8 Z Buccal/oral



**GRACEY DEEP POCKET 11-12** AE GDP 11-12 X AE GDP 11-12 Z Mésial postérieur

ou



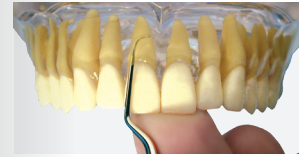
**GRACEY DEEP POCKET 15-16** AE GDP 15-16 X AE GDP 15-16 Z Mésial postérieur



**GRACEY DEEP POCKET 13-14** AE GDP 13-14 X AE GDP 13-14 Z Distal postérieur

## Gracey Access

Les curettes Gracey Access ont une extrémité de travail 50 % plus courte et une tige 3 mm plus longue. Les surfaces de racines délicates telles que celles des dents de devant et des poches profondes peuvent ainsi être atteintes sans abîmer les tissus.



**GRACEY ACCESS 00-0** AE GA 00-0 X AE GA 00-0 Z Antérieur

et/ou



**GRACEY ACCESS 1-2** AE GA 1-2 X AE GA 1-2 Z Antérieur

ou



**GRACEY ACCESS 5-6** AE GA 5-6 X AE GA 5-6 Z Antérieur



**GRACEY ACCESS 7-8** AE GA 7-8 X AE GA 7-8 Z Buccal/oral



**GRACEY ACCESS 11-12** AE GA 11-12 X AE GA 11-12 Z Mésial postérieur

ou



**GRACEY ACCESS 15-16** AE GA 15-16 X AE GA 15-16 Z Mésial postérieur



**GRACEY ACCESS 13-14** AE GA 13-14 X AE GA 13-14 Z Distal postérieur