

PROFESSIONEEL TANDENBLEEKSYSTEEM

# BRILLIANT Lumina

Natuurlijk stralende glimlach



 COLTENE

**H<sub>2</sub>O<sub>2</sub>**  
behoort tot  
het verleden!

**PAP** is de toekomst  
van tandenbleking.

BRILLIANT Lumina biedt u een innovatieve oplossing voor in de tandartspraktijk voor het bleken van tanden - de eerste formule zonder waterstofperoxide en carbamideperoxide. Dit komt omdat BRILLIANT Lumina is gebaseerd op het actieve bestanddeel PAP (ftaalimideperoxy caprylzuur). Wat het zo speciaal maakt: dankzij de unieke formule kan de PAP-concentratie hoog genoeg worden gehouden om tijdens de behandeling een natuurlijk stralende glimlach te krijgen.

## **Brilliant** Lumina – een aanwinst voor uw praktijk

- ▶ Tevreden patiënten – geen gevoelige tanden meer tijdens of na de behandeling.
- ▶ Vriendelijk voor de tandstructuur – analyses van tandoppervlakken tonen aan dat BRILLIANT Lumina geen eroderend effect heeft op de tandstructuur.
- ▶ Eenvoudig behandelprotocol – BRILLIANT Lumina kan probleemloos worden aangebracht ook het personeel van de tandartspraktijk.

niet gebaseerd op  
waterstofperoxide

vriendelijk voor  
de tanden

pijnloos

natuurlijk lichtere  
elementkleur



# BRILLIANT Lumina Workflow



Vóór het bleken met BRILLIANT Lumina wordt een controle uitgevoerd en wordt de biofilm verwijderd.

Stappen 4-9 worden herhaald



De BRILLIANT Lumina-activator wordt aan de gel toegevoegd.



De beide bestanddelen worden gemengd.



De gel wordt op de tanden aangebracht.



Ten slotte worden de gingivabarrière en de wattenrollen verwijderd.



Na de behandeling kan de mond worden gespoeld met water en er kan ook een beetje water worden gedronken.



De referentiekleur wordt opnieuw bepaald. Het resultaat van de behandeling met BRILLIANT Lumina is een natuurlijk lichtere elementkleur.



2  
Aan het begin wordt samen met de patiënt de referentiekleur van de tanden bepaald.



3  
De gingiva wordt beschermd met wattenrollen en een gingivabarrière.



4  
Per behandelcyclus wordt één potje gel geopend.



8  
De gel blijft tijdens het aanbrengen op de tandoppervlakken.



9  
De gel kan na de behandelcyclus nauwkeurig worden afgezogen met behulp van de ROEKO Surgitip.



10  
Daarna wordt de gehele mondholte gereinigd met water. De volumetrische aspirator VacuSoft biedt optimale ondersteuning voor deze stap.



"Ik ben heel tevreden: Ik voelde tijdens het bleken met BRILLIANT Lumina helemaal geen pijn en mijn tanden zien er natuurlijk lichter uit - precies wat ik wilde."

**Carmen, 47 jaar**

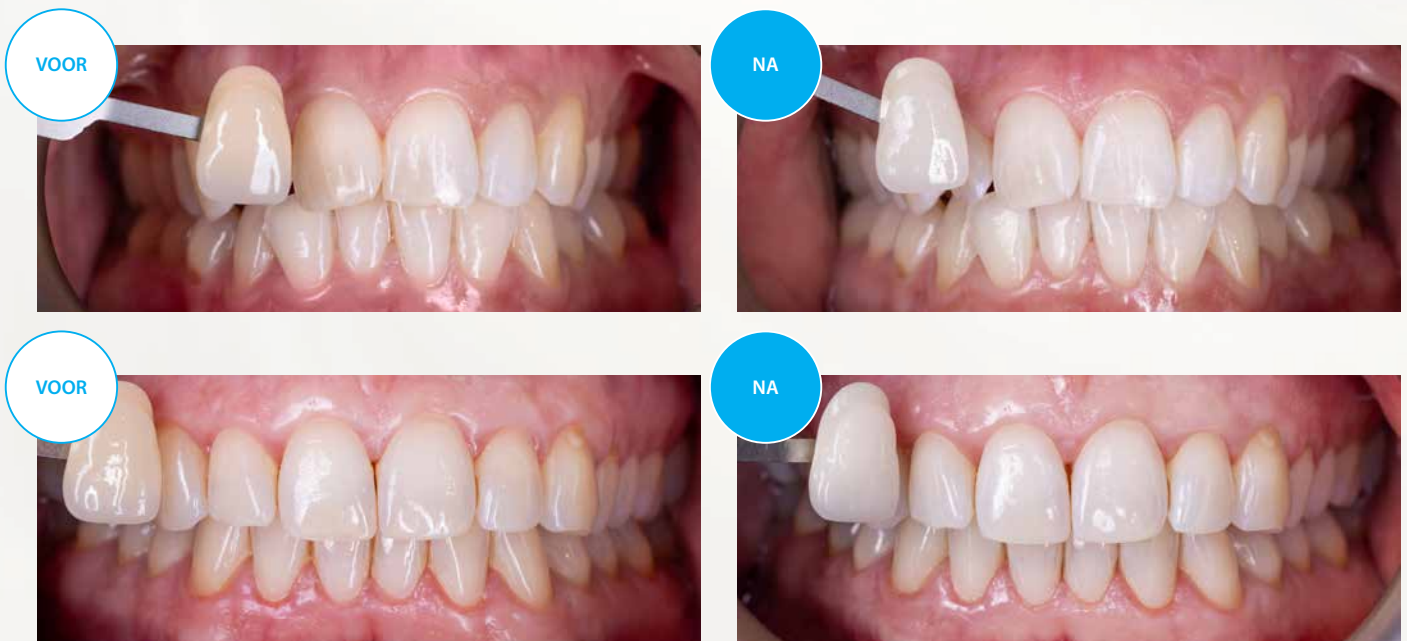
Meer informatie op:  
[lumina.coltene.com](http://lumina.coltene.com)



# Overtuigende resultaten

Goed gedocumenteerde patiëntcasussen en consistente resultaten bevestigen de betrouwbaarheid van BRILLIANT Lumina. En ook de tevredenheid van patiënten is indrukwekkend.

Afbeeldingen voor en na het bleken van de tanden met BRILLIANT Lumina



De klinische resultaten zijn afhankelijk van de individuele omstandigheden van de patiënt.



“Ik heb nog nooit eerder mijn tanden laten bleken, omdat ik me zorgen maakte over onnatuurlijk witte tanden en pijn. Maar de voorzichtige behandelmethode van BRILLIANT Lumina overtuigde me al snel. De natuurlijk lichtere kleur van mijn tanden is precies wat ik wilde - en dat allemaal zonder pijn tijdens of na de behandeling.”

**Andreas, 27 jaar**

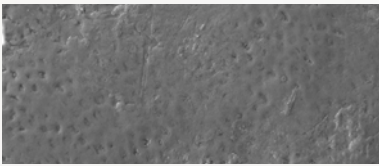
# Wetenschappelijk onderbouwd

## Onderzoek naar de oppervlaktestructuur van tandoppervlakken

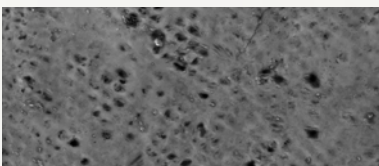
Uit een analyse van de tandmonsters blijkt op indrukwekkende wijze dat de tandstructuur niet is aange-  
tast na een behandeling met BRILLIANT Lumina. Daarentegen veroorzaakt een product met 40% water-  
stofperoxide structuurveranderingen aan het tandoppervlak.

### BRILLIANT Lumina

Aanbrengen van gel gedurende  
4 x 15 minuten



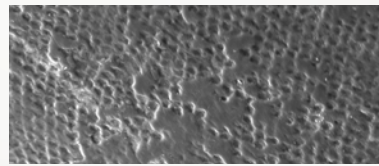
Fysiologische tandstructuur, her-  
kenbare dentinebuisjes



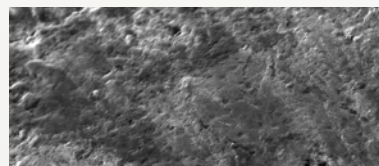
Er zijn geen grote veranderingen  
zichtbaar, het oppervlak is nog  
steeds vrij glad, de dentinebuisjes  
zijn zichtbaar

### Waterstofperoxide 40%

Aanbrengen van gel gedurende  
3 x 20 minuten



Fysiologische tandstructuur, her-  
kenbare dentinebuisjes

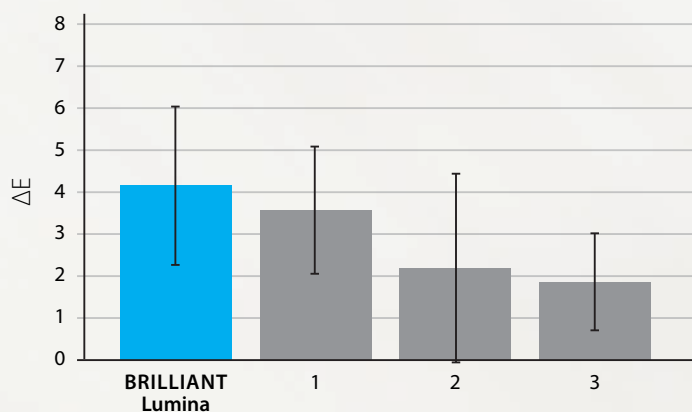


Oppervlak met fissuren en veran-  
deringen in oppervlakt morfologie

Bron: Empa, Swiss Federal Laboratories for Materials  
Science and Technology

## Onderzoek naar de kleurverandering van tandmonsters

Vergeleken met conventionele bleekproducten met waterstofperoxide voor in de tandartspraktijk, toont BRILLIANT  
Lumina dat het glazuurmonsters effectief lichter kan kleuren. Dit effect is vooral op het tandglazuur zichtbaar. Hier-  
door blijft de kleur van de tanden natuurlijk, aangezien de kleur van de dentiekern minder verandert.



$\Delta E$  = Colorimetrisch verschil tussen het originele en ge-  
bleekte monster

- 1 = Concurrerend product met 40% waterstofperoxide
- 2 = Concurrerend product met 25% waterstofperoxide
- 3 = Concurrerend product met 6% waterstofperoxide

Bron: Fraunhofer IMWS

Meer informatie over de onderzoeken vindt u op  
[lumina.coltene.com](http://lumina.coltene.com)



# Uw **BRILLIANT** Lumina-set voor het voorzichtig bleken van tanden

## BRILLIANT Lumina Basic Kit

65002864

- 4 x gel
- 1 x activator
- 1 x patiëntenbrochure



## Producten voor de workflow bij het bleken

### ROEKO Parotisroll

160001

Tandheelkundige rol met geïntegreerde, verende plastic staaf

### ROEKO Luna Gold

109102

Gemakkelijk uitneembare wattenrol dankzij huidvriendelijk fleecemateriaal

### ROEKO Surgitip

462025

Voor doelgerichte aspiratie

### ROEKO VacuSoft

60023549

Voorzichtige aspiratie met een hoog volume door zachte tips

## Lees meer over andere **BRILLIANT**-producten en hun speciale voordelen



### BRILLIANT EverGlow

Universeel submicron hybride composiet



### BRILLIANT Crios

Versterkt composietblok voor permanente restauraties

© COLTENE – [www.coltene.com](http://www.coltene.com)

#### Colofon/uitgever

**Coltène / Whaledent AG**  
Feldwiesenstrasse 20  
9450 Altstätten/Zwitserland  
T +41 71 757 53 00  
[info@coltene.com](mailto:info@coltene.com)

#### Contactpersoon verkoop

**Coltène / Whaledent Ltd.**  
The President Suite  
Kendal House, Victoria Way  
Burgess Hill, West Sussex  
RH15 9NF/VK  
+44 1444 235486  
[info.uk@coltene.com](mailto:info.uk@coltene.com)

#### Servicecentrum

[service@coltene.com](mailto:service@coltene.com)  
00 800 11 0000 12 (UIFN)  
Ma.-vr. 8.00 tot 17.00 uur (CEST)

 **COLTENE**