

SOPIRA®

Product Informatie



SOPIRA®

Alles voor lokale anesthesie.

Giving a hand to oral health.



KULZER
MITSUI CHEMICALS GROUP

SOPIRA®

Onze oplossing voor uw wensen.

SOPIRA® – Systeem voor een goede lokale anesthesie.

In uw praktijk wordt u dagelijks beoordeeld op grond van de professionele en individuele behandeling van uw patiënten. Zo ook een goed werkende anesthesie. Gebruik daarom een systeem waarop u altijd kunt vertrouwen. Wij bieden u deze betrouwbare, complete oplossing voor lokale anesthesie: SOPIRA. Dit systeem dekt alle relevante indicaties af. Gemakkelijker kan het niet.

U kunt vertrouwen op onze jarenlange expertise en ervaring.



Een passende oplossing voor iedere indicatie.

SOPIRA® is de specialist op het gebied van lokale anesthesie: comfort voor u en uw patiënten.

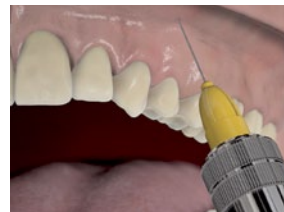
Precisie, functionaliteit en betrouwbaarheid staan bij ons voorop, zodat u zich volledig kunt concentreren op de behandeling. Onze spuiten voor tandheelkundig gebruik combineren ergonomisch gebruik en design en vormen sinds jaren een standaard op dit gebied. SOPIRA is geschikt voor verschillende indicaties en anesthesiemethoden. Het uitgebreide assortiment omvat betrouwbare oplossingen waarmee u de belangrijkste uitdagingen op het gebied van lokale anesthesie aan kunt.

SOPIRA – één systeem voor alle indicaties

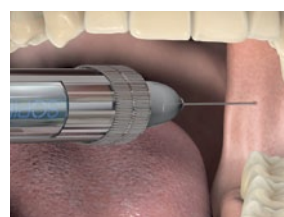
Infiltratieanesthesie is de meest toegepaste vorm bij behandeling in de bovenkaak. Het anestheticum verspreidt zich door diffusie in het omringende weefsel tot het de zenuwuiteinden heeft bereikt. Deze anesthesiemethode kan niet worden gebruikt voor mandibulaire toepassingen, omdat, door de hogere botdichtheid van de onderkaak, er een onvoldoende adequate verdoving bereikt wordt. In dergelijke gevallen kan beter geleidingsanesthesie van de n. alveolaris inferior worden toegepast. Bij die methode wordt het lokale anestheticum nauwkeurig vlakbij de zenuwstam ingespoten, waardoor de geleiding van pijnprikkels uit het gehele behandelingsgebied distaal van het injectiepunt blokkeert.

Dé eerste keus, voor intraligamentaire anesthesie

Een prettig alternatief voor de patiënt is intraligamentaire anesthesie (ILA). Door de werkzame stof direct in de parodontale spleet te injecteren, kan een afzonderlijk gebitselement direct en volledig worden verdoofd. Mede dankzij onze speciaal geslepen naalden met korte bevel is deze methode een veilige en betrouwbare manier om bij veel indicaties de pijn uit te schakelen. Een combinatie van verschillende anesthesietechnieken is meestal niet meer nodig, waardoor ILA voldoet aan de vereisten om eerste keus te zijn.



Infiltratie/intraseptaal



Mandibulair



Intraligamentair

De juiste naald voor iedere indicatie.

SOPIRA®-carpulenaalden: Soepele injectie dankzij een hoogwaardige kwaliteit en afwerking.

De beste injectie is er één die de patiënt niet voelt. Door gebruik van eersteklas staal en een innovatieve slijping zijn onze naalden weefselvriendelijk. Zo verloopt de behandeling voor zowel tandarts als patiënt prettig en comfortabel en onder optimale omstandigheden.

Uw voordelen:

- Uitgebreid assortiment naalden voor de verschillende anesthesiemethoden.
- Minder initiële pijn door drievoudige facetslijping.
- Door de siliconencoating glijden de naalden soepel door het weefsel.
- Veilig in gebruik door grote elasticiteit.
- Verkrijgbaar in vele varianten, voor alle toepassingen in uw praktijk: met een dunne wand (Free Flow), individueel verpakt (blister) of extra korte bevel.
- Snel en goed herkennen van de naaldlengte door de regenboogkleurcodering.
- Compatibel met alle gangbare spuitten voor tandheelkundig gebruik.

Speciale naalden voor intraligamentaire anesthesie verminderen het risico op weefselbeschadiging.

Het assortiment SOPIRA-carpulenaalden bevat unieke naalden met een korte bevel speciaal voor intraligamentaire anesthesie. Dit voorkomt dat de naalden afbreken in de parodontale spleet en vermindert het risico op weefselbeschadiging. Bovendien zorgt de drievoudige facetslijping voor minimale initiële pijn.

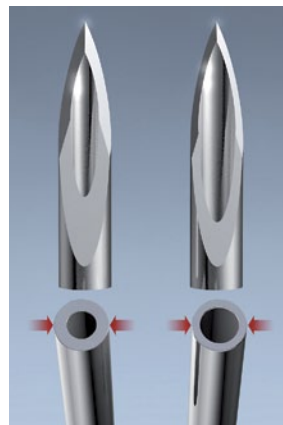


Foto links: Sopira-carpulenaalden (van links naar rechts): lange bevel, Free Flow, korte bevel

Foto rechts: Free Flow-naald met grotere binnendiameter

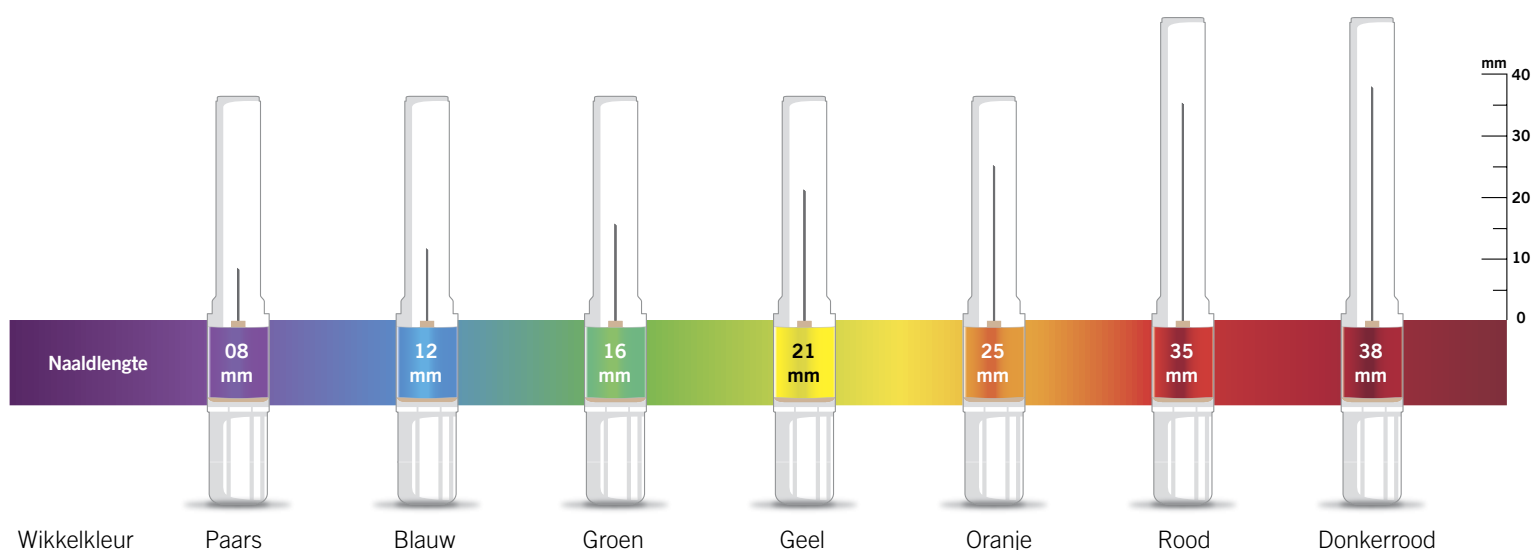
Dankzij de kleurcodering
altijd de juiste naald.

Kleurcodering voor betere herkenbaarheid.

De regenboogkleurcodering maakt het kiezen van de juiste naald gemakkelijker en ondersteunt daarmee een veilig gebruik van de naalden. Door de duidelijk herkenbare, gekleurde wikkels kunt u in één oogopslag de juiste naald kiezen, van 8 mm tot en met 38 mm.

Uw voordelen:

- Regenboogkleurenspectrum voor een beter overzicht.
- Meer zekerheid bij het kiezen van de juiste naald.



De kleurcodering van SOPIRA naalden is gebaseerd op de golflengte van licht en het bijbehorende kleurenspectrum: hoe langer de golflengte van de wikkelkleur is, hoe langer de injectienaald is.

De speciale, kort geslepen naalden voor intraligamentaire anesthesie zijn voorzien van een smalle dwarsstreep in de betreffende kleur.

Links: naald met lange bevel -> wikkel is geheel gekleurd.
Rechts: ILA naald met korte bevel -> wikkel met gekleurde streep.

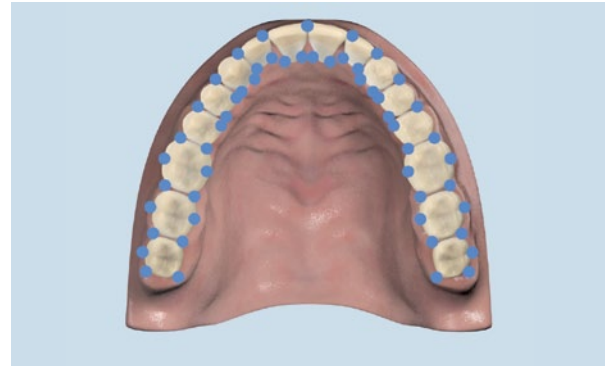
Maakt intraligamentaire anesthesie uw favoriete anesthesiemethode.

Minder belasting door nauwkeurige anesthesie van enkele gebitselementen.

Anders dan bij geleidings- en infiltratieanesthesie treedt er bij intraligamentaire anesthesie (ILA), door het lokale anestheticum direct in de parodontale spleet van het te verdoven gebitselement te injecteren, een directe en volledige anesthesie op van een enkel element. De injectiepijn is minimaal en het hart en de bloedsomloop worden niet onnodig belast.

De techniek van intraligamentaire injectie:

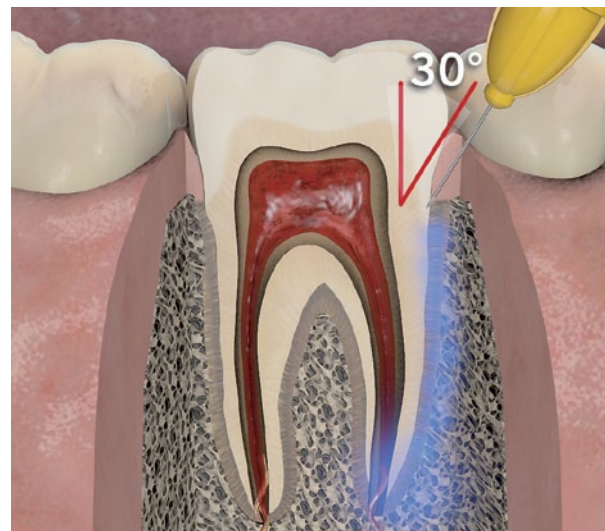
De injectie vindt plaats in de parodontale spleet, in een hoek van 10° tot 30° met behulp van een naald met korte bevel speciaal voor intraligamentaire anesthesie. Samen met spuiten die speciaal zijn ontwikkeld voor intraligamentaire anesthesie (bijv. Citoject), kan daarbij de interstitiële weerstand van het compacte weefsel worden overwonnen. Voor iedere wortel van het te behandelen gebitselement wordt slechts 0,2 ml anestheticum heel langzaam (gedurende minimaal 20 sec.) geïnjecteerd. Het anestheticum breidt zich via de openingen van de lamina cribriformis snel uit en bereikt de pulpa in ongeveer 30 sec. (Smith en Walton, 1983; Tagger *et al.*, 1994). Het anesthesische effect begint vrijwel direct en houdt gemiddeld 30 min. aan (Kaufman *et al.*, 1984).



De injectieplaatsen in de boven – en onderkaak

De toepassingen van intraligamentaire anesthesie:

- Behandeling van enkele elementen (vulling, kroonpreparatie).
- Endodontische behandelingen.
- Diagnose bij onduidelijke pulpaklachten.
- Extracties en osteotomie (Langbein *et al.* 2012).
- Risicopatiënten met cardiologische klachten (Garfunkel *et al.* 1985) en patiënten met hemorragische diatheses (Stoll en Bührmann 1983, Moore *et al.* 2011).
- Kindertandheelkunde: verminderen van mogelijke ‘angst voor de injectiespuit’ (Einwag 1982), voorkomen post-injectietrauma.



Intraligamentaire injectie: injectiehoek 10° – 30°

SOPIRA® voor intraligamentaire anesthesie: Uw alternatief als de grenzen van de infiltratie- en geleidingsanesthesie zijn bereikt.

De voordelen van intraligamentaire anesthesie:

- Geen urenlang aanhoudende anesthesie, dat onnodig van invloed kan zijn op de articulatie, het kauwen en het algemeen welzijn van de patiënt (Dirnbacher en Weber, 2006).
- Meer comfort voor de patiënt: geen verdoofd gevoel van de lippen, de tong en de wang.
- Minder belastend voor hart en bloedvaten door de aanzienlijk lagere dosering anesthesievloeistof.
- Lager percentage niet geslaagde anesthesie (Weber, 2005).
- In één sessie kunnen elementen in verschillende kwadranten worden behandeld.
- Voorkoming van acute vasculaire complicaties ten gevolge van onbedoelde intravasculaire injecties, die ondanks aspiratie kunnen optreden (Kämmerer *et al.*, 2010). Bij patiënten met hemorragische diathese (bloederziekte) geldt voor geleidingsanesthesie een contra-indicatie (Schwenzer en Ehrenfeld 2000).
- Minimale wachttijd tussen de injectie en de behandeling (ca. 30 sec.) in combinatie met een goede anesthesiediepte en een korte anesthesietijd (ca. 30 min.).

Contra-indicaties en beperkingen van intraligamentaire anesthesie (Glockmann en Taubenheim, 2010):

- Patiënten met een verhoogd risico van endocarditis, vanwege het gevaar van bacteriëmie.
- Uitgebreide dento-alveolaire chirurgische ingrepen en alle andere behandelingen die een groter gebied beslaan en langer duren.

Dirnbacher T, Weber M. Dispositionsfähigkeit der Truppe nach zahnärztlicher Lokalanästhesie. Wehrmed Wehrpharm 2006; 2: 82–84 und 4: 20–26 / Einwag J. Die intraligamentäre Anästhesie im Kindes- und Jugendalter. Dtsch Zahnärztl Z 1982; 37: 874–876 / Garfunkel AA, Kaufman E, Galili D. Intraligamentary anesthesia (transligamentary anesthesia) for health-compromised patients. Gerodontology 1985; 1: 63–64 / Glockmann E, Taubenheim L. Minimalinvasive Schmerzausschaltung – Intraligamentäre Anästhesie. Zahnärztlicher Fach-Verlag, Herne, 2010 / Kämmerer PW, Shabazfar N, Al-Nawas B. Zahnextraktionen unter intraligamentärer Anästhesie. Dent Implantol 2010; 14 (5): 306–313 / Kaufman E, Weinstein P, Milgrom P. Difficulties in achieving local anesthesia. J Am Dent Assoc 1984; 108: 205–208 / Langbein A, Taubenheim L, Benz W. Die intraligamentäre Anästhesie – primäre Methode der Schmerzausschaltung? ZWR 2012; 121 (07/08): 334–342 / Moore P, Cuddy M, Cooke M, Sokolowski C., Periodontal ligament and intraosseous anesthetic injection techniques. JADA 2011; 142 (9): 13S–18S / Schwenzer, N, Ehrenfeld, M. Zahn-Mund-Kiefer-Heilkunde, 3 Bde., Bd. 1, Allgemeine Chirurgie. Thieme-Verlag, Stuttgart, 2000 / Smith GN, Walton RE., Periodontal ligament injection: Distribution of injected solutions., Oral Surg Oral med Oral Pathol 1983; 55: 232–238 / Stoll P, Bührmann K. Die intraligamentäre Anästhesie bei der Zahnextraktion von Patienten mit hämorrhagischer Diathese. ZWR Zahnärztl Welt 1983; 93: 54–55 / Tagger M, Tagger E, Sarnat H., Periodontal ligament injection spread of the solution in the dog., J Endod 1994; 92: 54–55 / Weber M., Reduzierung der unerwünschten Nebeneffekte bei der zahnärztlichen Lokalanästhesie unter besonderer Berücksichtigung der Erfordernisse für endodontische Maßnahmen, Diss, Jena, 2005

SOPIRA® Citoject-spuit

Voor een perfecte intraligamentaire anesthesie.



SOPIRA Citoject maakt intraligamentaire injecties voor u eenvoudiger en voor uw patiënten comfortabeler. De spuitjes vallen op door hun innovatieve ontwerp in rvs of lichtmetaal.

- De perfecte balans faciliteert een veilige hantering en nauwkeurig werken.
- De geïntegreerde plastic huls geeft extra zekerheid.
- De rvs-spuit kan onbeperkt worden gereinigd en gesteriliseerd, samen met alle andere rvs-instrumenten uit de praktijk.
- Hoogwaardige kwaliteit en duurzaamheid, met 1 jaar garantie op uw Citoject.
- Onovertroffen controle voor een soepele injectie: slechts 0,06 ml anestheticum per keer dat de hevel wordt ingedrukt.
- Verkrijgbaar in een uitvoering van rvs of lichtmetaal, met een recht of gebogen aanzetstuk.

Kies een van onze setvarianten of stel zelf een model samen met behulp van onze verschillende accessoires.

Als u kiest voor de SOPIRA Citoject, krijgt u de beschikking over de meest verkochte spuit voor intraligamentaire anesthesie.

Anesthesie: intraligamentair.

SOPIRA – Citoject

SOPIRA Citoject spuiten zijn er in 3 uitvoeringen geschikt voor anesthesiecarpules van 1,8 ml.



- SOPIRA Citoject-set van lichtmetaal (plunjer met punt)
- SOPIRA Citoject-set van lichtmetaal (platte plunjer)
- SOPIRA Citoject-set van rvs (plunjer met punt)

De handstukken en aanzetstukken zijn los verkrijgbaar in lichtmetaal en rvs. De lichtmetalen variant is lichter en daardoor optimaal hanteerbaar. De rvs-uitvoering kan samen met de andere rvs-instrumenten uit de praktijk zonder problemen vele keren worden geautoclaveerd.

De perfecte aanvulling: de SOPIRA-carpulenaalden met korte bevel

Benut alle voordelen van intraligamentaire anesthesie met onze alles-in-één mogelijkheid. SOPIRA Citoject en SOPIRA carpulenaalden met korte bevel; een uniek concept op het gebied van tandheelkundige anesthesie.



- Naalden met korte bevel: voorkomt breuk van de naald in de parodontale spleet en vermindert het risico op weefselbeschadiging.
- Minimale initiële pijn door drievoudige facetslijping.
- Door de siliconencoating glijden de naalden soepel door het weefsel.
- Snel en goed herkennen van de naalden en hun lengte door de regenboogkleurcodering.

De SOPIRA-carpulenaalden met een korte bevel zijn er ook als:



- **Free Flow:** naalden met dunnere wand en een grotere binnendiameter.
 - **Blister:** voor meer veiligheid – vooral tijdens operaties.
- ▶ Alle ILA-naalden zijn verkrijgbaar in de maten 30G 12 mm en 30G 16 mm.

SOPIRA® spuiten

Voor nauwkeurige geleidings- en infiltratieanesthesie.



SOPIRA Ject

Onze oplossing voor comfortabele geleidings- en infiltratieanesthesie: ergonomisch ontwerp dat stabiel in de hand ligt. Voorzien van een zijwaarts te klappen houder voor het eenvoudig inzetten van anesthesiecarpules.

- Anesthesiespuit voor geleidings- en infiltratieanesthesie.
- Gemaakt van hoogwaardig rvs en daardoor zeer robuust (lange levensduur).
- Door het beproefde, ergonomische ontwerp zeer stabiel te hanteren.
- Grotere veiligheid dankzij de keuze tussen handmatige aspiratie door middel van drie uitklapbare aspiratiehaakjes en zelfaspiratie.

Anesthesie: infiltratie, intraseptaal, mandibulair.



SOPIRA Ject Vario

Doordat de houders voor anesthesiecarpules van de SOPIRA Ject Vario-spuiten uitwisselbaar zijn, kunt u meerdere houders vooraf prepareren.

Anesthesie: infiltratie, intraseptaal, mandibulair.

SOPIRA Ject Vario-houder voor anesthesiecarpules

Met de extra houders voor anesthesiecarpules voor de SOPIRA Ject Vario-spuiten bent u altijd optimaal voorbereid.



SOPIRA-carpulespuit (aspirerend/niet-aspirerend)

De solide SOPIRA-carpulespuit is op veel manieren te gebruiken, heeft een beproefde stabiliteit en is betrouwbaar te hanteren.

- Anesthesiespuit voor geleidings- en infiltratieanesthesie.
- Goed vast te houden door uitvoering met dubbele ring.
- Steriliseerbaar.
- Verkrijgbaar als niet-aspirerende spuit voor het appliceren van zalven of pasta's of als aspirerende spuit met dubbele ring voor actieve aspiratie.

Anesthesie: infiltratie, intraseptaal, mandibulair.

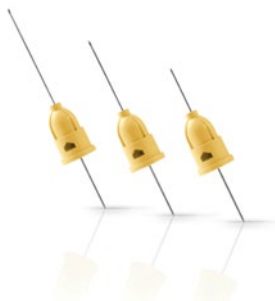
► Aspirerende en niet-aspirerende spuit.

SOPIRA® carpulenaalden

Completeren de SOPIRA-spuiten.

SOPIRA-carpulenaalden

- Minder initiële pijn door drievoudige facetslijping.
- Door de siliconencoating glijden de naalden soepel door het weefsel.
- Veilig in gebruik door grote elasticiteit.
- Snel en goed herkennen van de soort naald en naaldlengte door de regenboogkleurcodering.



Infiltratie

27G 25 mm
30G 12 mm
30G 16 mm
30G 21 mm
30G 25 mm

Intraseptaal

27G 08 mm

Mandibulair

27G 38 mm

SOPIRA Free Flow-carpulenaalden

- Door de extra dunne wand is de binnendiameter tot wel 50% groter.
- Geringe injectieweerstand verbetert handling.
- Prettiger voor de patiënt omdat injecteren van de anesthesievloestof weefselvriendelijker verloopt.



Infiltratie

30G 25 mm
27G 25 mm

Intraseptaal

–

Mandibulair

27G 38 mm

SOPIRA-carpulenaalden, blister

- Afzonderlijk verpakte canules voor meer veiligheid – vooral tijdens operaties.



Infiltratie

30G 16 mm
30G 21 mm
30G 25 mm
27G 25 mm

Intraseptaal

27G 08 mm

Mandibulair

27G 38 mm

Contact in de Benelux

Kulzer Benelux B.V.
Postbus 986
NL-2003 RZ Haarlem
T +31 (0)23 543 42 50
F +31 (0)23 543 42 55
info-benelux@kulzer-dental.com