



**iBOND® Self Etch & iBOND® Total Etch**  
Bonden met vertrouwen.

Giving a hand to oral health.



**KULZER**  
MITSUI CHEMICALS GROUP

**iBOND®**

Bonden met vertrouwen.

All-round adhesieven, voor elke dag.

Ze moeten snel en gemakkelijk te verwerken zijn en voor een betrouwbare hechting zorgen – ook op de lange termijn. Dat is de zekerheid die u wilt in uw praktijk.

Vertrouw op iBOND. Dat is alles wat u nodig heeft voor een zekere bonding.



## Twee adhesieven, één belofte: een goede bonding.

Uw patiënten verwachten een efficiënte werkwijze en betrouwbare resultaten. Dat is precies wat u verwacht van een adhesief.

Gebaseerd op vele jaren ervaring in de adhesieve technologie, hebben wij iBOND Self Etch en iBOND Total Etch ontwikkeld. Twee producten voor het bevestigen van directe en indirecte restauraties. Heel eenvoudig, heel betrouwbaar en wetenschappelijk onderbouwd.

Onze iBOND-adhesieven vormen een sterk team, dat levert waar het bij een goede bonding op aankomt: een betrouwbare hechting - ongeacht de indicatie en gebruikte techniek.

- iBOND Self Etch – ‘All-in-One’.
- iBOND Total Etch – ‘Etch & Rinse 2-staps’.

► U heeft de keuze, wij hebben het passende adhesief!



## iBOND® Self Etch

Eén laag, veel voordelen.

iBOND Self Etch – Het lichtuithardende, zelfetsende “all-in-one” adhesief.

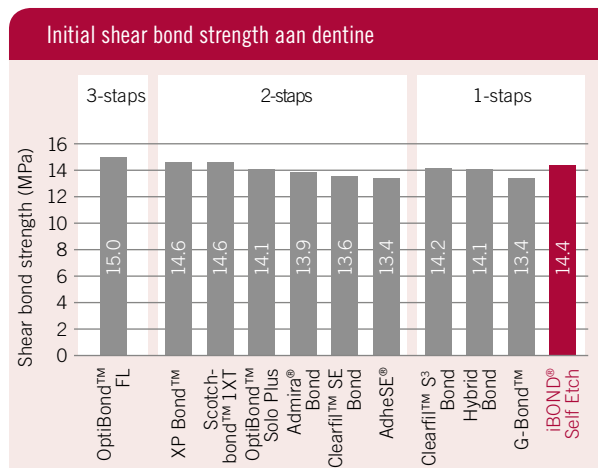
- Eenvoudige, snelle applicatie; etsen, primen, bonden en desensibiliseren in één enkele stap.
- Betrouwbare hechting, zowel aan glazuur als aan dentine.
- Goede randaansluiting.
- Vele jaren klinische ervaring; bevestigd door tal van universiteiten en tandartsen wereldwijd.
- Te bewaren op kamertemperatuur.

### Indicaties van iBOND Self Etch

- Adhesieve bevestiging van directe, lichtuithardende composietrestauraties.
- Adhesieve bevestiging van indirecte restauraties in combinatie met een lichtuithardend bevestigingscement.
- Sealen van overgevoelige elementen.

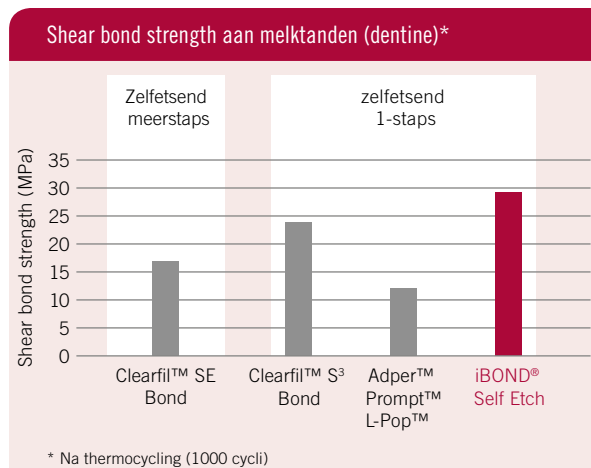


iBOND Self Etch – Hoge initiële hechtsterkte, vergelijkbaar met een 3-stapsadhesief



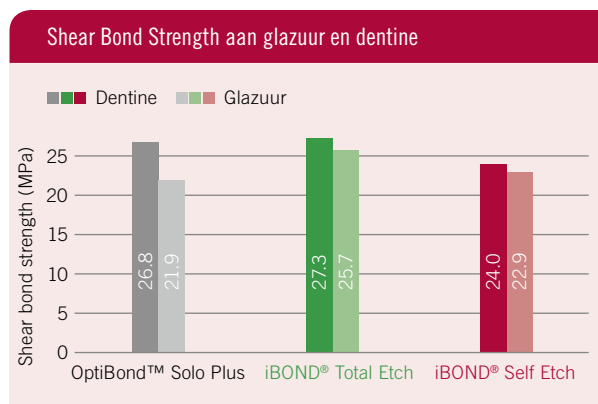
Bron: Degrange M, Universiteit van Parijs V, Frankrijk, 2007. Niet gepubliceerd. Data in file.

iBOND Self Etch – Hoge hechtsterkte, met slechts één flacon, in een stap



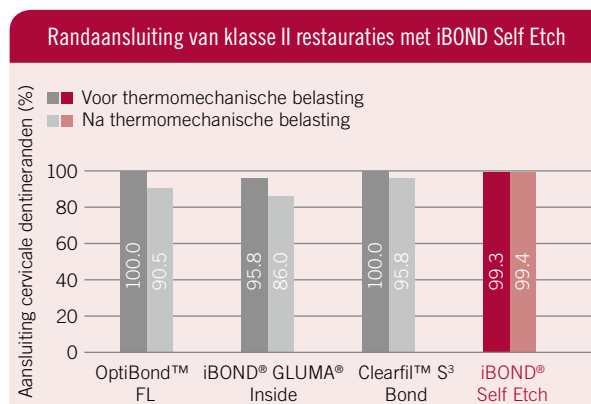
Bron: Nelson *et al.*, J Dent Res 86 (Spec Iss A): 1992, 2007. \* Na thermocycling (1000 cycli)

iBOND Self Etch – Hoge hechtsterkte, vergelijkbaar met Total-Etch-adhesieven



Bron: Test of shear bond strength on enamel and dentine, Dr. Miller M, Reality Research Lab, USA, testrapport, september 2009. Data in file.

iBOND Self Etch – Perfecte randaansluiting, ook na veroudering

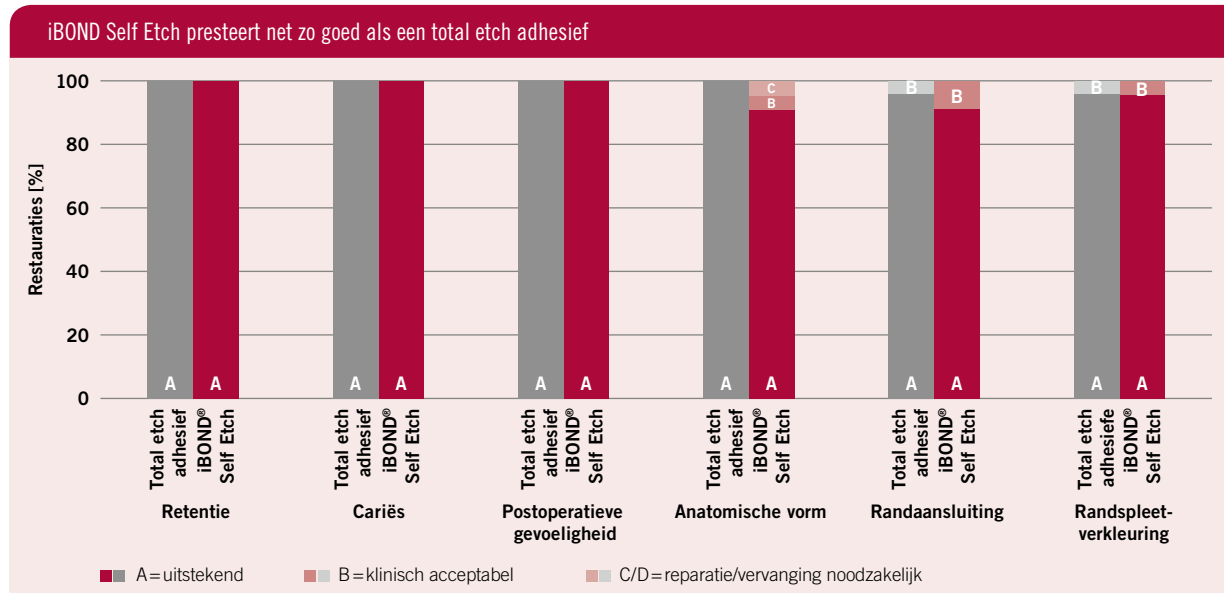


Bron: Prof. Haller B, Universiteit van Ulm, Duitsland. Niet gepubliceerd. Data in file.

# iBOND® Self Etch

Beproefd en gewaardeerd in de praktijk.

iBOND Self Etch – Klinisch bewezen.



5 jaar data: Lee L, University of Loma Linda, Loma Linda, USA, test report. Niet gepubliceerd. Data in file.  
 Publicatie van 4-jarig onderzoek: Lee SS, Meharry M, Arambula M, Lee DH, Li Y: iBOND Self Etch and GLUMA, A 48-Month Clinical Evaluation. J Dent Res 91 (Spec Iss B): 706, 2012

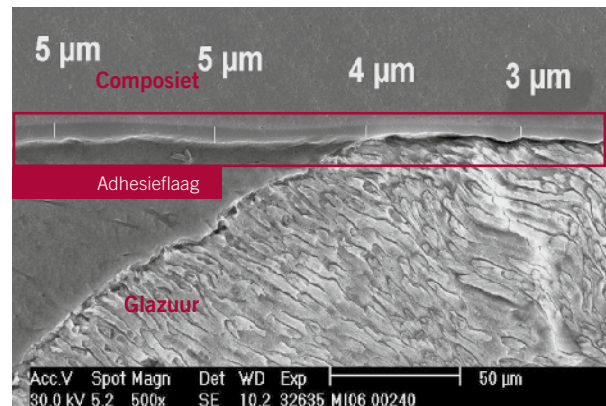
► In dit 5-jarige onderzoek, wijken de klinische resultaten van iBOND Self Etch niet significant af van die van de controlegroep.

## iBOND Self Etch – Klasse V restauratie



Met dank aan: W.-M. Boer, Euskirchen, Duitsland.

## iBOND Self Etch – De goede filmvormende eigenschappen geven de gebruiker zekerheid



Bron: R&D Wehrheim, data in file.

iBOND Self Etch is door tandartsen in Europa al bij meer dan 73.000 restauraties gebruikt\*

Uw collega's hebben de volgende ervaringen met iBOND Self Etch:

- 95% van de tandartsen vond iBOND Self Etch eenvoudig in het gebruik.
- 86% van de tandartsen beoordeelde iBOND Self Etch beter dan hun huidige bondingsysteem.
- 93% van de tandartsen zou iBOND Self Etch aan collega's aanbevelen.

\* iBOND Self Etch markttest met tandartsen in Duitsland, Oostenrijk, Zwitserland, Groot-Brittannië, Italië en Frankrijk. Data in file.

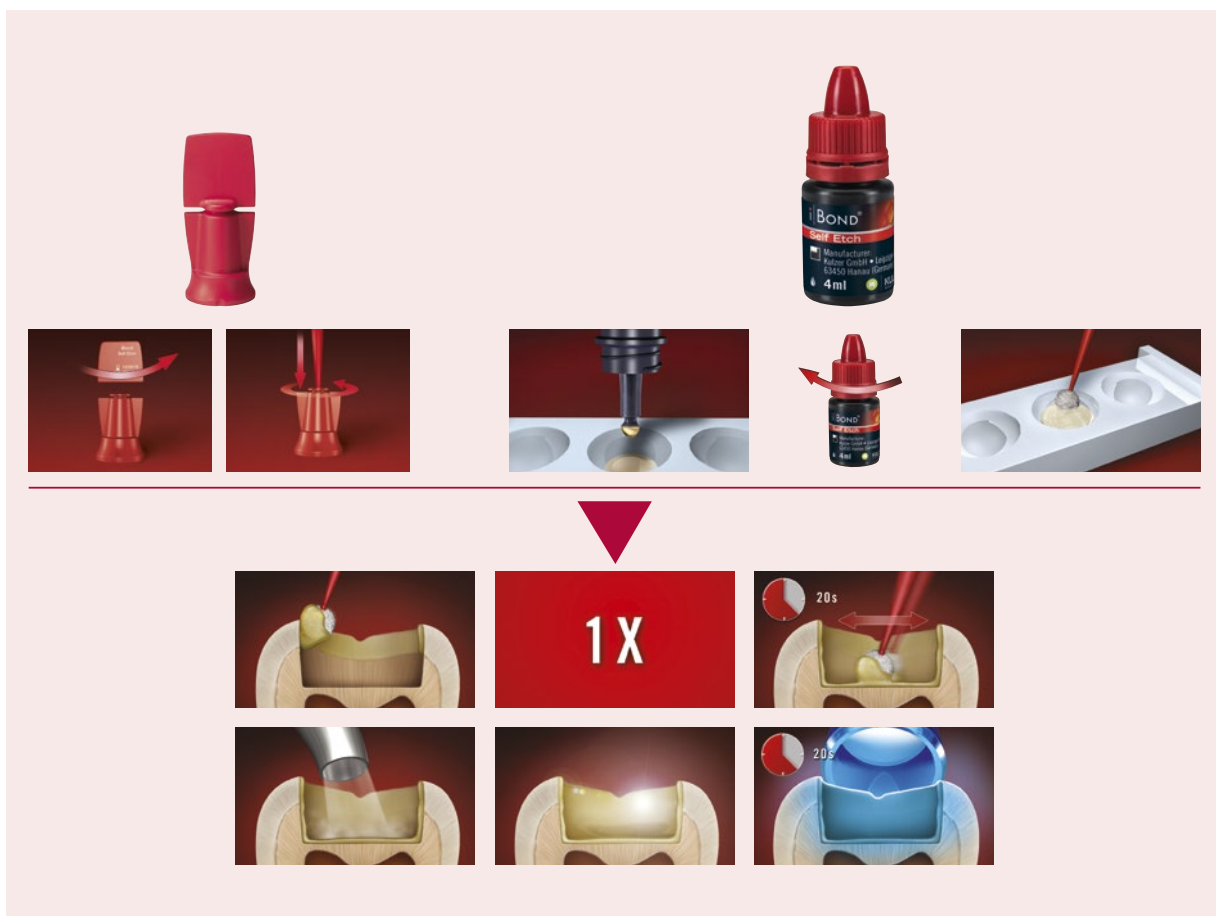
## iBOND® Self Etch

Bonden met vertrouwen.

iBOND Self Etch – Etsen, primen, bonden en desensibiliseren in één enkele stap.

- **Eén keer aanbrengen:**  
iBOND Self Etch wordt in slechts één laag geapliceerd.
- **Goed zichtbaar na het droogblazen:**  
Na droogblazen van het adhesief, is het oppervlak glanzend – een duidelijk zichtbare indicatie van een goede cross-linking tussen adhesief en tandoppervlak.
- **Homogene adhesieve laag:**  
iBOND Self Etch wordt door haar optimale consistentie niet weggeblazen. Het vormt een homogene adhesieve laag op dentine en glazuur – de basis voor uitstekende resultaten met een lange levensduur.
- **Blijft stabiel tijdens het bewaren:**  
Doordat iBOND Self Etch zeer stabiel is, kan het op kamertemperatuur bewaard worden.

iBOND Self Etch – Applicatie stap-voor-stap



## iBOND® Total Etch

Voor een stabiele bonding.

Het lichtuithardende Etch&Rinse (2-staps) bondingsysteem.

- Eenvoudig in gebruik door het aanbrengen van slechts één laag.
- Klinisch bewezen, betrouwbare hechtsterkte.
- Maximale desensibilisatie.
- Uitstekende randaansluiting.
- Comfortabele handling.
- Aanbevolen door universiteiten en tandartsen wereldwijd.
- Te bewaren op kamertemperatuur.

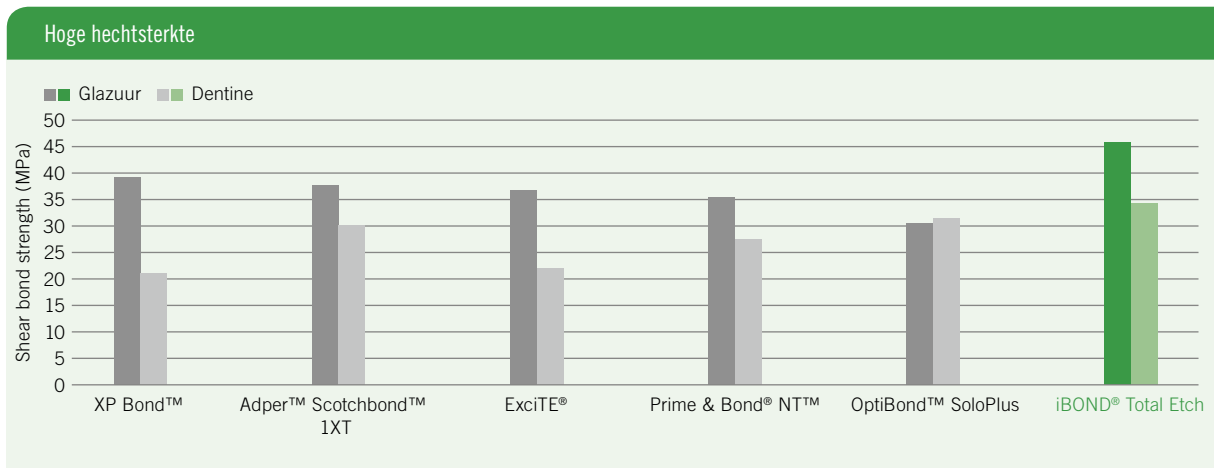
Indicaties van iBOND Total Etch:

- Adhesieve bevestiging van directe composietrestauraties.
- Adhesieve bevestiging van indirecte restauraties in combinatie met een lichtuithardend bevestigingscement.
- Sealen van overgevoelige elementen.



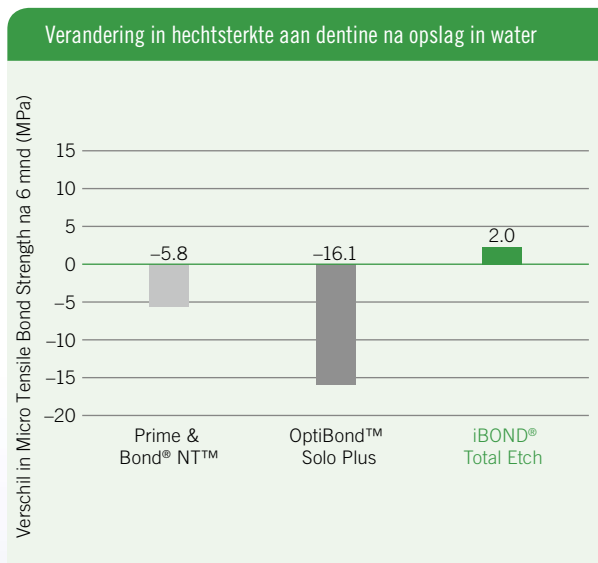


iBOND Total Etch – Uitstekende hechtsterktes met de Total Etch-techniek



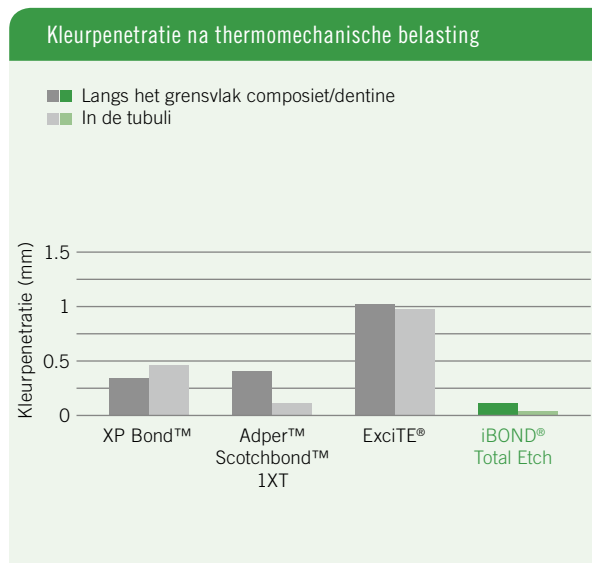
Bron: Kulzer GmbH, R&D Bondings, Wehrheim, Duitsland. Niet gepubliceerd. Data in file.

iBOND Total Etch – Uitstekende, stabiele hechting na 6 maanden



Bron: Navarra CO, Mazzoni A, Di Lenarda R, Cadenaro M, Breschi L: Immediate and 6-month bonding effectiveness of different two-step etch-and-rinse adhesives. J Dent Res 89 (Spec Iss B), abstract 1346, 2010.

iBOND Total Etch – Uitstekende randaansluiting



Bron: Prof. Haller, Universiteit van Ulm, Duitsland. Niet gepubliceerd. Data in file.

## iBOND® Total Etch

Beproefd en gewaardeerd in de praktijk.

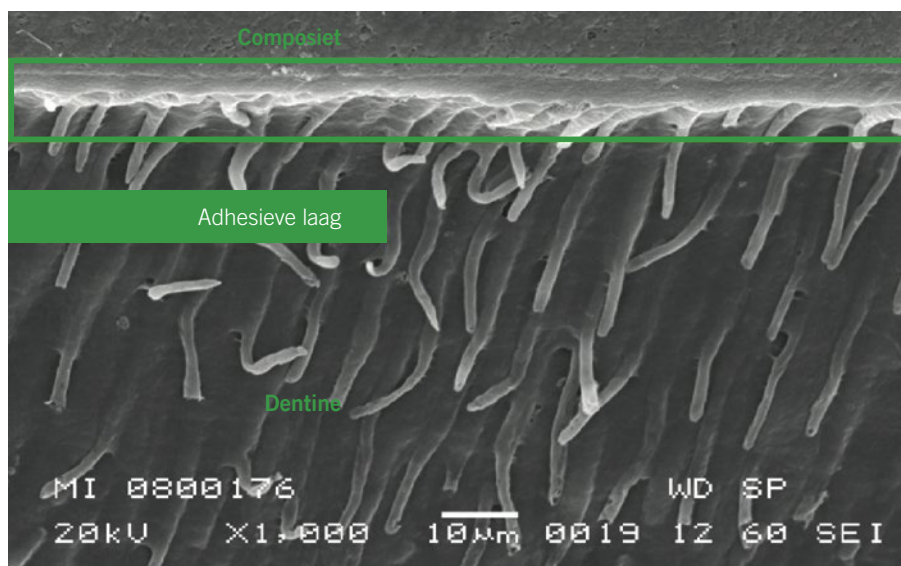
iBOND Total Etch – Tandartsen uit heel Europa hebben het gebruikt en beoordeeld\*.

Uw collega's hebben de volgende ervaringen met iBOND Total Etch:

- 96 % van de tandartsen vond iBOND Total Etch eenvoudig in het gebruik.
- 87 % van de tandartsen zou iBOND Total Etch bij collega's aanbevelen.
- 75 % van de tandartsen beoordeelde iBOND Total Etch als hun favoriete Etch & Rinse-bondingsysteem.

\* iBOND Total Etch markttest met tandartsen in Duitsland, Oostenrijk, Zwitserland, Groot-Brittannië en Italië.  
Data in file.

iBOND Total Etch – De goede filmvormende eigenschappen geven de gebruiker zekerheid.



Bron: R&D Wehrheim, Data in file.

## iBOND® Total Etch

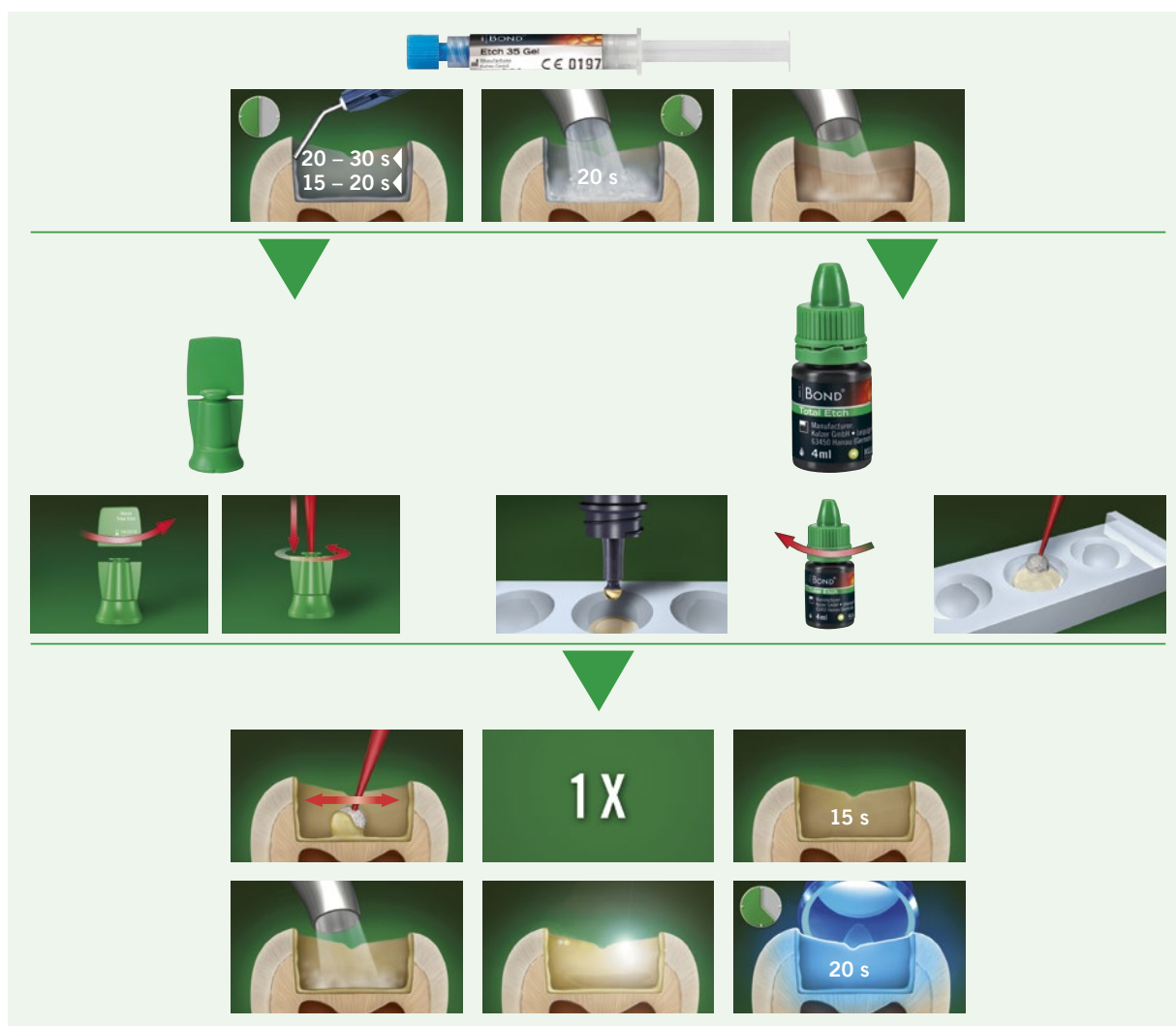
Bonden met vertrouwen.

iBOND Total Etch – Zo makkelijk en prettig is het om met de beproefde total etch-techniek te werken!

- **Eén keer aanbrengen:**  
Na het etsen met iBOND Etch hoeft slechts één laag iBOND Total Etch te worden aangebracht. Het is niet nodig iBOND Total Etch in te masseren.
- **Goed zichtbaar na het droogblazen:**  
Na droogblazen van het adhesief, is het oppervlak glanzend – een duidelijk zichtbare indicatie van goede cross-linking tussen adhesief en tandoppervlak.
- **Homogene adhesieve laag:**  
iBOND Total Etch wordt door haar optimale consistentie niet weggeblazen. Het vormt een homogene adhesieve laag op dentine en glazuur – de basis voor uitstekende resultaten met een lange levensduur.
- **Blijft stabiel tijdens het bewaren:**  
Doordat iBOND Total Etch zeer stabiel is, kan het op kamertemperatuur worden bewaard.

Voor het etsen van glazuur en dentine, raden wij iBOND Etch aan. Dit materiaal is zowel in een iBOND Total Etch Assortiment als in losse verpakkingen verkrijgbaar.

### iBOND Total Etch – Applicatie stap-voor-stap



# iBOND® Self Etch and iBOND® Total Etch

Een betrouwbaar team.

## Bewezen door wetenschappelijke onderzoeken.

Wij ontwikkelen al meer dan 25 jaar adhesieve systemen voor u: van één van de eerste glazuuradhesief-systemen tot moderne bondingmaterialen van de 4e en 5e generatie (GLUMA Solid Bond en iBOND Total Etch) en de 7e generatie (iBOND Self Etch). Onze bondingmaterialen zijn het resultaat van de uitgebreide expertise op het gebied van adhesieven en de jarenlange praktijkervaring met de diverse generaties.

De grote betrouwbaarheid en hoge kwaliteit van iBOND-producten zijn bewezen door meer dan 15 onderzoeksgroepen wereldwijd.

### USA

- Dr. Miller, Reality Research Lab<sup>1,2</sup>
- Prof. Lee, Universiteit Loma Linda<sup>1</sup>
- Dr. Lu, Universiteit Loma Linda<sup>1</sup>
- Prof. Thompson, Universiteit San Antonio<sup>1</sup>
- Prof. Soderholm, Universiteit Florida<sup>1</sup>
- Dr. Yapp, The Dental Advisor<sup>1</sup>
- Prof. Kugel and Prof. Perry, Tufts-Universiteit<sup>1,2</sup>
- Dr. Ibarra, Universiteit Washington
- Dr. Özer, Universiteit Pennsylvania<sup>2</sup>

### Azië

- Prof. Uno, Universiteit Tokyo, Japan<sup>1</sup>
- Dr. Tsubota, Nihon-Universiteit, Japan<sup>1</sup>
- Prof. Kanehira, Tohoku-Universiteit, Japan<sup>1</sup>

### Europa

- Prof. van Meerbeek, Universiteit Leuven, België
- Prof. Frankenberger, Universiteit Erlangen, Duitsland<sup>1</sup>
- Prof. Finger, Universiteit Keulen, Duitsland<sup>1,2</sup>
- Prof. Ernst, Universiteit Mainz, Duitsland<sup>1</sup>
- Prof. Haller, Universiteit Ulm, Duitsland<sup>1,2</sup>
- Prof. Hannig, Universiteit Homburg, Duitsland<sup>1</sup>
- Prof. Ilie, Universiteit München, Duitsland<sup>1</sup>
- Prof. Cerutti, Universiteit Brescia, Italië<sup>1,2</sup>
- Prof. Breschi, Universiteit Triëst, Italië<sup>2</sup>
- Dr. Rupf, Universiteit Leipzig, Duitsland<sup>1</sup>
- Dr. Rupf, Universiteit Leipzig, Duitsland<sup>1</sup>
- Prof. Degrange, Universiteit Parijs, Frankrijk<sup>1</sup>
- Dr. Foxton, Kings College Dental Institute Londen, GB<sup>1</sup>
- Dr. Blunck, Charité Berlijn, Duitsland<sup>1</sup>

<sup>1</sup> iBOND Self Etch  
<sup>2</sup> iBOND Total Etch

- in vivo
- in vitro





# iBOND® Self Etch

Assortiment.

## iBOND Self Etch Bottle Refill

1 flacon à 4 ml  
50 applicatietips  
Mengschaaltje  
Geïllustreerde werkkaart  
**Artikelnr. 66046242**

## iBOND Self Etch Bottle Value Pack

3 flacons à 4 ml  
Geïllustreerde werkkaart  
**Artikelnr. 66046243**

## iBOND Self Etch Single Dose Refill

50 Single Dose  
50 applicatietips  
Geïllustreerde werkkaart  
**Artikelnr. 66046244**

## iBOND Self Etch Single Dose Value Pack

100 Single Dose  
100 applicatietips  
Geïllustreerde werkkaart  
**Artikelnr. 66046245**



## iBOND® Total Etch

Assortiment.

### iBOND Total Etch Bottle Refill

1 flacon à 4 ml  
50 applicatietips  
Mengschaaltje  
Geïllustreerde werkkaart  
**Artikelnr. 66040094**

### iBOND Total Etch Bottle Value Pack

3 flacons à 4 ml  
Geïllustreerde werkkaart  
**Artikelnr. 66039867**

### iBOND Total Etch Bottle Assortment

1 flacon à 4 ml  
50 applicatietips  
Mengschaaltje  
Geïllustreerde werkkaart  
2 spuitjes à 2,5 ml iBOND Etch 35 Gel  
25 etscanules  
**Artikelnr. 66039866**

### iBOND Total Etch Single Dose Refill

50 Single Dose  
50 applicatietips  
Geïllustreerde werkkaart  
**Artikelnr. 66040093**

### iBOND Total Etch Single Dose Value Pack

100 Single Dose  
100 applicatietips  
Geïllustreerde werkkaart  
**Artikelnr. 66039870**

## iBOND Etch

### iBOND Etch 35 Gel

2 spuitjes à 2,5 ml  
**25 etscanules**  
**Artikelnr. 66039862**

### iBOND Etch 35 Fluid

1 flacon à 15 ml  
**Artikelnr. 66039868**



## Venus® Diamond en Venus® Pearl – Esthetiek in haar mooiste vorm.

Van uitzonderlijke klasse, verkrijgbaar in een stevige of soepele consistentie:  
de nanohybride composieten Venus Diamond en Venus Pearl.

- **Eenvoudig en prettig te verwerken:** Kies, afhankelijk van de indicatie of uw eigen voorkeur, voor een stevige consistentie (Venus Diamond) of soepele consistentie (Venus Pearl). Beide composieten zijn stabiel, plakken niet, hebben een lange verwerkingstijd en zijn uitstekend te modelleren.
- **Meer dan uitstekende fysieke eigenschappen:** De innovatieve chemische formule zorgt voor natuurlijk ogende, zeer duurzame restauraties met een natuurlijke glans.
- **Pure esthetiek:** De composiet neemt op unieke wijze de kleur van de omringende tandstructuur aan. De restauraties zijn niet van echt te onderscheiden.



### Contact in de Benelux

Kulzer Benelux B.V.  
Postbus 986  
NL-2003 RZ Haarlem  
T +31 (0)23 543 42 50  
F +31 (0)23 543 42 55  
[info-benelux@kulzer-dental.com](mailto:info-benelux@kulzer-dental.com)

Optibond™ FL and OptiBond™ Solo Plus are trademarks of Kerr Corporation • XP Bond™ and Prime & Bond® NT™ are trademarks of Dentsply De Tray GmbH • Adper™ Scotchbond™ 1XT and Adper™ Prompt™ L-Pop™ are trademarks of 3M Company • Admira® Bond is a trademark of Voco GmbH • Clearfil™ SE Bond and Clearfil™ S3 Bond are trademarks of Kuraray Co. Ltd. • AdheSE® and ExciTE® are trademarks of Ivoclar Vivadent, Inc. • Hybrid Bond is a trademark of Sun Medical • G-Bond™ is a trademark of GC America