

# EXPASYL™



Capsule multipatient de 1g.  
(5 à 6 applications/capsule)

Références	Produits
<b>COFFRETS &amp; APPLICATEUR</b>	
Réf. 294 100	Minikit : 1 Applicateur + 6 Capsules + 12 Canules Droites
Réf. 260 900	Applicateur x 1
<b>CAPSULES &amp; CANULES</b>	
Réf. 261 030	Capsules x 20
Réf. 294 010	Capsules x 6
Réf. 261 001	Capsules Fraise x 20
Réf. 261 005	Canules Droites (coudables) x 100
Réf. 261 040	Canules Droites (coudables) x 40
Réf. 261 015	Canules Pré-coudées x 100
Réf. 261 045	Canules Pré-coudées x 40

Disponibilité selon le pays. Renseignez-vous auprès de votre distributeur.

0 810 811 400

Service gratuit  
+ prix appel

Depuis la France uniquement

Dispositif médical de classe I – CE réservés à l'usage professionnel.  
Lire attentivement les instructions figurant dans la notice. Fabricant : Produits Dentaires Pierre Rolland - France.  
Toutes les informations indispensables pour un bon usage de ces dispositifs figurent dans le résumé des caractéristiques du produit disponible sur le site du laboratoire.  
Non remboursé par les organismes d'assurance maladie.  
Date de création : juillet 2016.

PRODUITS DENTAIRES PIERRE ROLLAND SAS | A company of ACTEON Group  
17 av. Gustave Eiffel | BP 30216 | 33708 MERIGNAC cedex | FRANCE  
Tel + 33 (0) 556 34 06 07 | Fax + 33 (0) 556 34 92 92  
E-mail : pierre-rolland@acteongroup.com | www.acteongroup.com



FR



Document non contractuel - Réf.: 299151 - 07/2016 - Copyright © 2016 PIERRE ROLLAND - Tous droits réservés. Aucune information ou partie de ce document ne peut être reproduite ou transmise sous quelque forme que ce soit sans la permission préalable de PIERRE ROLLAND. PUBLICIS ACTEV 007241b



# I AM EVOLUTION\*

Crédit photos © AJ Faucher. Académie du Sourire

\* Je suis l'évolution

# EXPASYL™

Une ouverture sulculaire efficace  
et atraumatique pour une prothèse  
naturelle et esthétique.



# LE MEILLEUR ALLIÉ POUR UNE PROTHÈSE NATURELLE ET ESTHÉTIQUE

## EXPASYL™

15 ANS  
DE RECU  
CLINIQUE



## LA JUSTE PRESSION POUR UN RÉSULTAT EFFICACE ET SÛR

Expasyl dispose d'une excellente balance bénéfice-risque: sa viscosité a été précisément calculée pour ouvrir efficacement le sulcus sans endommager le système d'attache épithéliale. La qualité d'ouverture est égale à celle obtenue avec un cordonnet. Sans lésion, ni reprise de saignement, ni douleur. Votre geste est à la fois efficace et sûr. Il n'est plus nécessaire d'attendre la cicatrisation des tissus puisque ceux-ci ne sont pas endommagés.

### PERFORMANCES INÉGALÉES

- Qualité d'ouverture & assèchement efficace.
- Respect de l'attache épithélio-conjonctive & de la collerette gingivale.
- Pas de reprise de saignement. Pas de récession. Pas de douleur.
- Protocole simple, rapide, économique.
- Caution d'experts.



Aj. Faucher, Académie du Sourire

### INDICATIONS MULTIPLES

- Expasyl bénéficie d'un champ d'application large :
- Empreinte conventionnelle et numérique.
  - Scellement / Collage.
  - Soins conservateurs de classes II et V.
  - Implantologie.

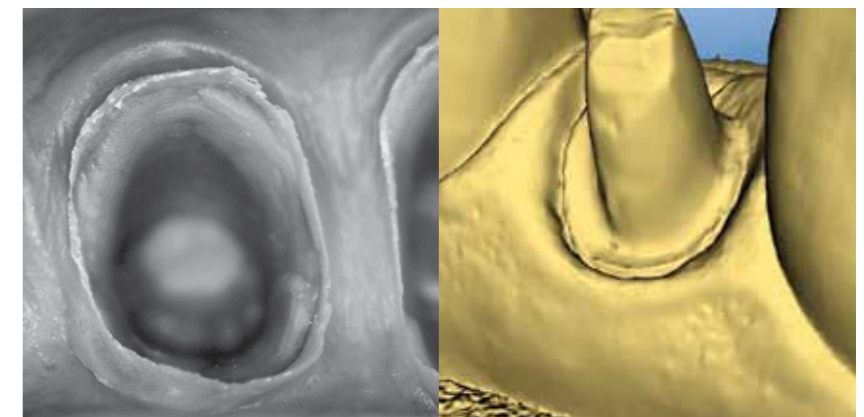


## AVEC EXPASYL, L'EMPREINTE EST DE HAUTE PRÉCISION

La prothèse est naturelle, esthétique,  
parfaitement ajustée.  
La gencive est respectée.



Aj. Faucher, Académie du Sourire



M. Elmosnino

P. Lalet, e-dentisterie

# LA JUSTE PRESSION POUR UNE OUVERTURE SULCULAIRE PARFAITE, ATRAUMATIQUE ET INDOLORE

## EFFICACITÉ MAXIMALE

- La pâte ouvre le sulcus et l'assèche (sang, salive, fluides). Efficacement.
- L'adjonction d'un accessoire, d'une solution ou la réalisation d'un acte complémentaire n'est plus nécessaire.
- Les limites de préparation et le profil d'émergence sont parfaitement accessibles.

## GESTE ATRAUMATIQUE & INDOLORE

- Expasyl génère une pression 37 fois inférieure à celle du cordonnet (143 VS 5 396 kPa)<sup>(1)</sup>.
- L'attache épithéliale est préservée (au-delà de 2 400 kPa l'intégrité de l'attache épithéliale n'est plus garantie)<sup>(2)</sup>. Les risques de récession gingivale et de résorption osseuse sont réduits.
- Le patient ne souffre pas.



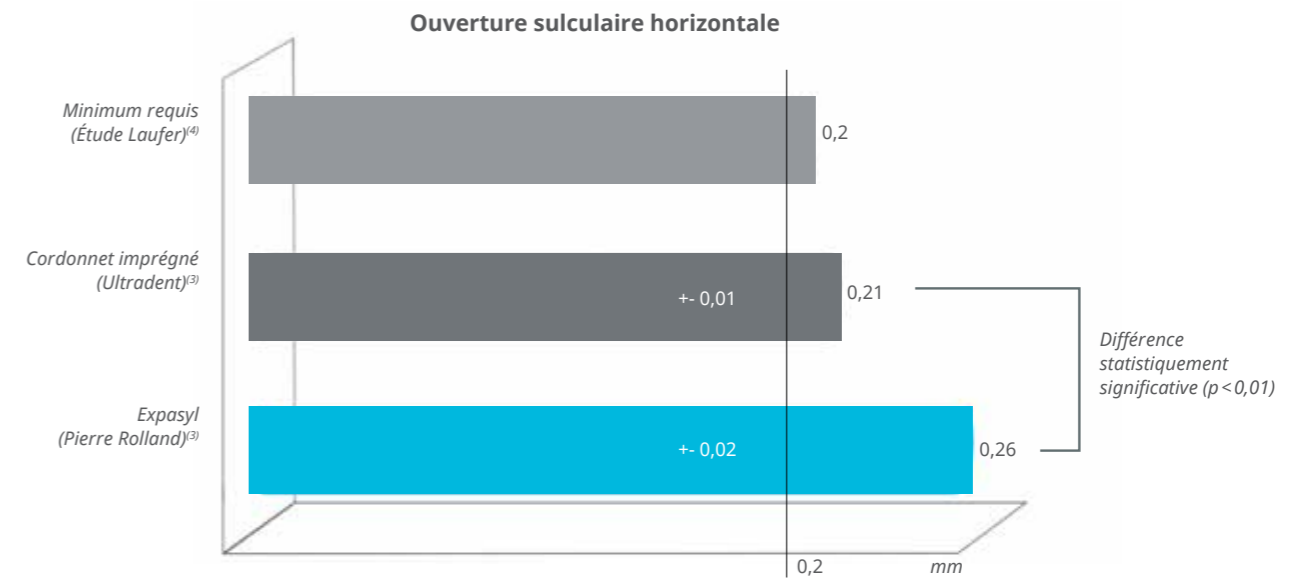
G. ALDIE



G. ALDIE

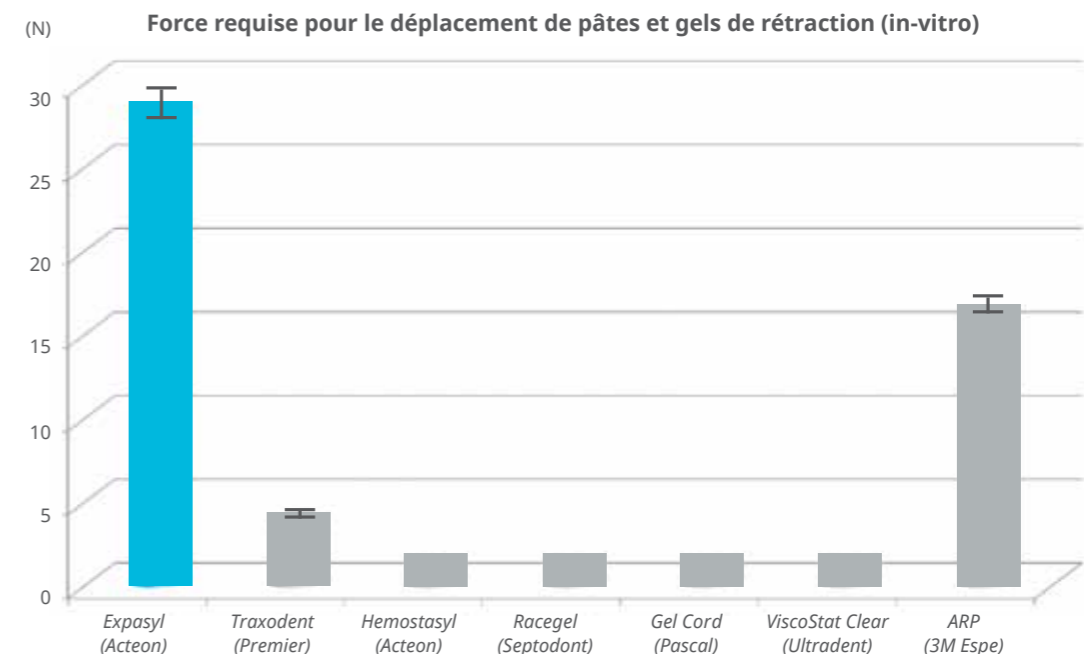
## Ouverture supérieure à celle obtenue avec le cordonnet

Expasyl permet d'obtenir une ouverture sulculaire horizontale significativement supérieure à celle obtenue avec le cordonnet<sup>(3)</sup>.



## Pression supérieure à celle des autres pâtes

Expasyl génère une pression 1,7 à 9,2 fois supérieure à celle des autres pâtes de rétraction présentes sur le marché<sup>(5)</sup>.



<sup>(3)</sup> Prasanna GS, Reddy K, Kumar RK, Shivaprakash S. Evaluation of efficacy of different gingival displacement materials on gingival sulcus width. *J Contemp Dent Pract.* 2013 Mar 1;14(2):217-21. <sup>(4)</sup> Laufer BZ, Baharav H, Langer Y, Cardash HS. The closure of the gingival crevice following gingival retraction for impression making. *J Oral Rehabil.* 1997 Sep;24(9):629-35. <sup>(5)</sup> Abstract #1364. American Association for Dental Research. 2012 March.

<sup>(1)</sup> Bennani V, Aarts JM, He LH. A comparison of pressure generated by cordless gingival displacement techniques. *J Prosthet Dent.* 2012 June;107(6):388-92.

<sup>(2)</sup> Bennani V, Inger M, Aarts JM. Comparison of pressure generated by cordless gingival displacement materials. *J Prosthet Dent.* 2014 Aug;112(2):163-7.

# APPROUVÉE PAR LES EXPERTS

## EXPASYL™ EST RECOMMANDÉ PAR :



La référence Formation initiale Cerec et la maîtrise des pratiques avancées.

### Les experts s'engagent en faveur d'Expasyl



#### Expasyl & Respect de l'attache épithéliale

L'attache épithélio-conjonctive est la partie la plus fragile du parodonte. Elle nécessite d'être approchée avec respect pendant la réalisation des soins et des prothèses de telle sorte qu'elle ne soit pas rompue et/ou irritée. Les Laboratoires Pierre Rolland ont été les premiers à proposer aux chirurgiens-dentistes le système Expasyl™ qui permet une déflexion gingivale sans rupture de l'attache épithélio-conjonctive et une empreinte permettant de réaliser la prothèse selon «les règles de l'art». En tant que parodontistes, nous ne pouvons que nous féliciter d'avoir ainsi la possibilité de ne pas être iatrogènes et d'éviter les regrettables pertes d'attache et les disgracieuses récessions gingivales qui s'en suivent.

**Dr. Jacques CHARON**  
Parodontiste  
Concepteur de la méthode *ParoConcept*



#### Expasyl & CFAO

Un système d'éversion gingivale douce et d'hémostase fiable tel que l'Expasyl est un élément incontournable du protocole de préparation à l'enregistrement optique des données. [...] Un intérêt supplémentaire d'Expasyl, et spécifique à la CFAO directe (acte dans la séance), réside dans le fait qu'Expasyl ménage l'attache épithélio-conjonctive, ce qui autorise le collage dans le même temps clinique tout en respectant la collerette gingivale à toutes les étapes de la réalisation en un temps.

**Dr. Fabienne JORDAN-COMBARIEU**  
Chirurgien-Dentiste  
Formateur e-dentisterie agréé ISCD (International Society of Computerized Dentistry)



#### Expasyl & Implantologie

Bien que la majorité des étapes prothétiques soient faites au moyen de transferts et de répliques évitant le plus souvent une agression des tissus mous péri-implantaires, le clinicien peut être amené à mieux visualiser les limites cervicales des implants et devra dans ce cas ne pas oublier la fragilité du système d'attache péri-implantaire (adhésion des hémidesmosomes plus vulnérable, fibres de collagène parallèles au grand axe implantaire et de ce fait moins ancrées, tissu conjonctif péri-implantaire moins vascularisé et cellularisé que le conjonctif du parodonte d'une dent naturelle...).

**Dr. Francis LOUISE**  
Parodontiste  
PU-PH

#### Expasyl & Collage de céramiques

Expasyl est un produit dont je ne peux plus me passer dans ma pratique quotidienne. Il est extraordinaire pour la prise d'empreintes et, à l'époque des restaurations en céramique, indispensable pour éliminer les fluides gingivaux lors du collage.

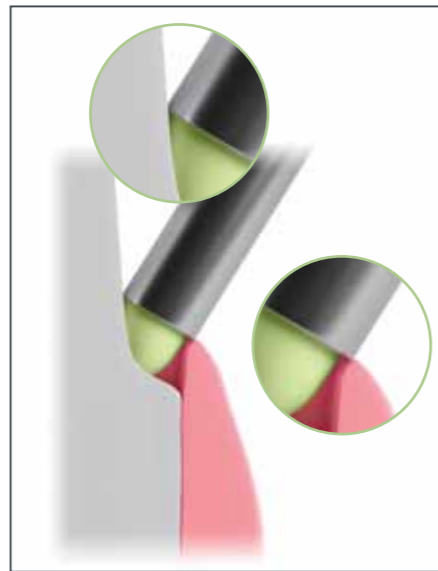
**Dr. Gary M. RADZ**  
Pratique libérale - DDS  
Cosmetic Dentistry of Colorado

# UN PROTOCOLE SIMPLE, RAPIDE, ÉCONOMIQUE

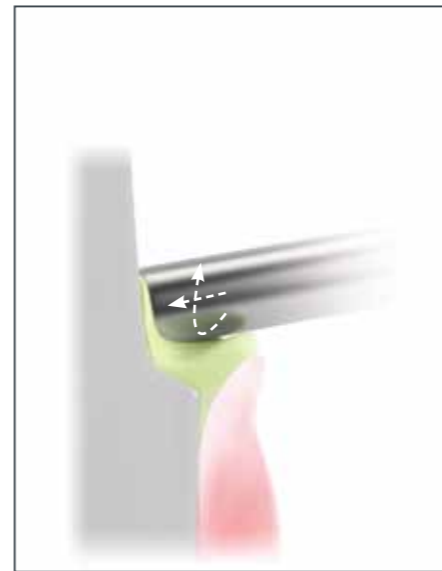
## GESTE SIMPLIFIÉ



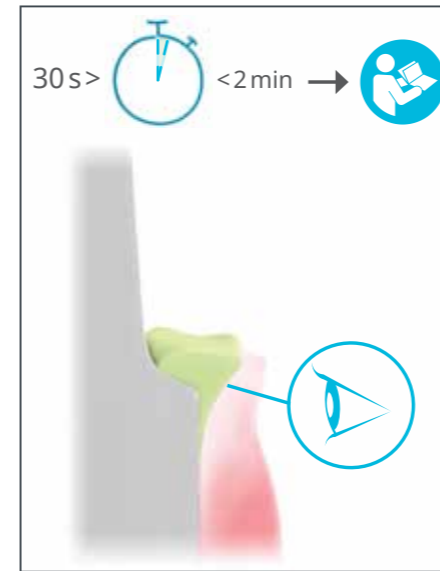
1 Rincer et sécher légèrement la préparation.



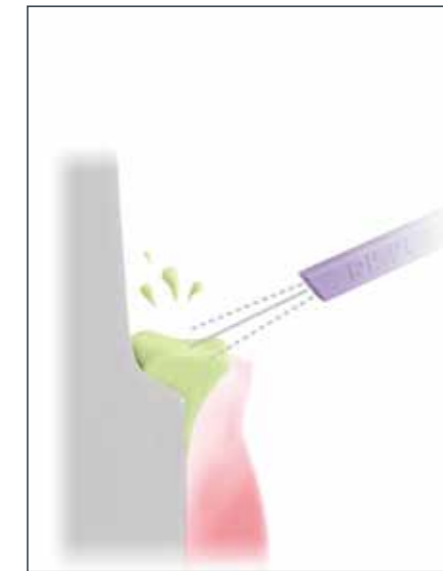
2 Positionner l'extrémité de la canule de façon à obtenir un espace clos. Extruder lentement le matériau.



3 En fin d'application presser l'extrémité de la canule sur la dent et la faire pivoter. Le cordonnet de pâte se détache facilement.



4 Laisser agir Expasyl 1 à 2 minutes. Le blanchiment de la gencive signe la compression exercée par le matériau.



5 Eliminer avec un spray doux air-eau.



6 Le sulcus est ouvert, le site parfaitement sec. Sans lésion. Ni douleur. Ni reprise de saignement.

## TEMPS MAÎTRISÉ

■ Mise en place : Expasyl s'insère aisément à l'intérieur du sulcus en moins de 20 secondes.

20  
SEC

■ Temps de contact : Expasyl agit en seulement 1 à 2 minutes.

1 TO 2  
MN

■ Élimination : Expasyl s'élimine facilement avec un spray doux air-eau.

## BUDGET CONTRÔLÉ

■ Avec Expasyl, ni anesthésie, ni hémostase additionnelle.

■ Économie de temps : jusqu'à 5 minutes par dent (intérêt notamment en cas de préparation multiple).

■ Prise d'empreinte réalisée dans le même temps clinique, même en présence de saignement abondant.

# UNE PÂTE QUI S'ADAPTE À TOUS LES CAS CLINIQUES

1



Les dents sont préparées pour des restaurations par facettes. Les limites sont très légèrement sous gingivales.

2



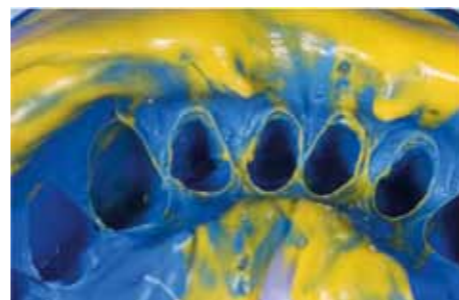
Fin de la rétroversion gingivale sans aucun autre moyen que l'utilisation de l'Expasyl laissé in situ 2 minutes.

3



Après élimination du produit et séchage des préparations, le silicone fluide est appliqué sur la partie incisale. Il sera poussé dans le sulcus ouvert sans traumatisme par le silicone heavy, selon la technique du triple mélange.

4



Résultat de l'empreinte : on notera que la définition de l'espace sulculaire est donnée par le silicone fluide.

5



Les facettes provisoires sont en place.

6



Résultat final 1 an post opératoire.

**AJ. Faucher**  
Académie du sourire

L'empreinte numérique, comme l'empreinte traditionnelle, demande une lecture précise de la limite et une absence de saignement. Dans ce cas de taille sous-gingivale destinée à masquer le côté foncé de la dent, la gencive se repositionne très rapidement sur la limite empêchant sa lecture. L'Expasyl va permettre l'ouverture sulculaire et l'assèchement nécessaires à l'empreinte. La lecture étant facilitée, la réalisation se fera plus rapidement.

**P. Lalet**  
E-Dentisterie

1



Dents 16 et 17 avant Expasyl.

2



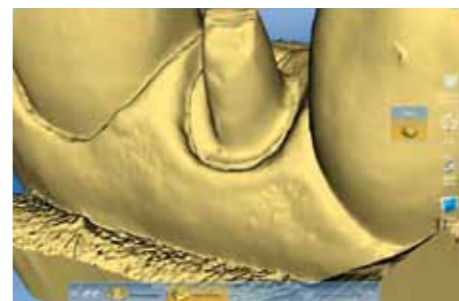
Expasyl laissé en place 1 minute.

3



Dents 16 et 17 après Expasyl.

4



Modèle virtuel Cerec avec préparations 16 et 17. Limites de préparations très lisibles grâce à l'Expasyl.

5



Coiffes céramocéramique e-max cad en place (photo à 10 jours de la pose). Les limites sont respectées et la gencive est superbe.

**G. Aldie**

1



Dents 16 et 17 avant Expasyl.

2



Expasyl laissé en place 1 minute.

3



Dents 16 et 17 après Expasyl.

4



Modèle virtuel Cerec avec préparations 16 et 17. Limites de préparations très lisibles grâce à l'Expasyl.

5



Coiffes céramocéramique e-max cad en place (photo à 10 jours de la pose). Les limites sont respectées et la gencive est superbe.

**G. Aldie**