



unica anterior

developed with
STYLE ITALIANO™

système versatile qui permet de restaurer toutes les dents antérieures

restauration des marges interproximales et cervicales avec une seule matrice

reconstruction de marges interproximales correctes grâce à des matrices aux contours anatomiques

gestion facile de la zone cervicale : excellente prédictibilité de la restauration et rétraction gingivale

la solution pour les restaurations antérieures

nouveauté!
Unica minideep anterior

anterior
matrix
systems

Unica InfoGuide

comment choisir la matrice Unica

Choisissez la matrice en fonction de sa forme et de la dent à restaurer.



Sélectionnez *Unica anterior* pour :

- les incisives centrales maxillaires
- les incisives latérales maxillaires
- les canines

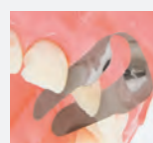
nouveauté!



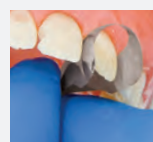
Sélectionnez *Unica minideep anterior* pour :

- les latéraux maxillaires et mandibulaires
- les incisives centrales mandibulaires
- les dents conoïdes
- les dents triangulaires
- les latérales riziformes
- les dents à diamètre cervical étroit

comment positionner la matrice Unica



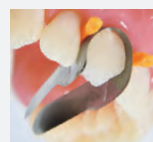
1 Utilisez les ailettes de positionnement pour placer Unica dans les espaces interproximaux. En cas de surfaces de contact étroites, insérer une ailette à la fois



2 Tirez doucement la matrice vers le palais avec les ailettes de positionnement



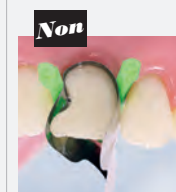
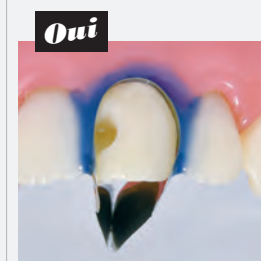
3 Poussez la connexion cervicale dans le sulcus gingival



4 Insérez les coins interdentaires myWedge pour fixer la matrice en place

conseils

Fixez Unica anterior avec une digue liquide lorsque le coin risque de déformer et/ou de déplacer la matrice.



Cover photo by Dr. Dan Lazar

REV 05/09/2021

Follow us
#thinkunica



Polydentia SA
via Cantonale 47
6805 Mezzovico-Vira
Switzerland

phone: +41 91 946 29 48
fax: +41 91 946 32 03

info@polydentia.ch
polydentia.ch



unica anterior

developed with
STYLE ITALIANO™



 polydentia
swiss manufacture

nouveauté!

Unica minideep anterior matrices

Unica anterior est le système de matrice idéal pour les restaurations antérieures telles que les classes III, IV, V, les facettes en composite à stratification directe et les modifications de forme. Grâce à leur forme profilée, les matrices du système, Unica anterior et Unica minideep anterior, s'adaptent correctement aux différentes morphologies de toutes les dents antérieures.

Elles permettent de restaurer les marges proximales et cervicales en un seul passage, même en présence de digues ou de fils de rétraction gingivale, réduisant ainsi le temps nécessaire à la restauration.

De plus, Unica, lorsqu'elles sont positionnées, permettent au clinicien de visualiser la forme finale de la restauration.

<p>kit</p>  <p>Unica Introkit anterior - REF 6900</p> <ul style="list-style-type: none"> 20 pcs Unica anterior matrices 20 pcs Unica minideep anterior matrices 40 pcs myWedge XS 40 pcs myWedge S 40 pcs myWedge M 1 pc myQuickmatrix Forceps 	<p>réassorts</p> <table border="0"> <tr> <td>  Unica anterior REF 6912 12 pcs REF 6950 50 pcs </td> <td>  Unica minideep anterior REF 6911 12 pcs REF 6951 50 pcs </td> <td>  REF 5703 myQuickmatrix Forceps </td> </tr> <tr> <td>  REF 7101 myWedge Extrasmall (XS) 100 pcs </td> <td>  REF 7102 myWedge Small (S) 100 pcs </td> <td>  REF 7103 myWedge Medium (M) 100 pcs </td> </tr> </table>	 Unica anterior REF 6912 12 pcs REF 6950 50 pcs	 Unica minideep anterior REF 6911 12 pcs REF 6951 50 pcs	 REF 5703 myQuickmatrix Forceps	 REF 7101 myWedge Extrasmall (XS) 100 pcs	 REF 7102 myWedge Small (S) 100 pcs	 REF 7103 myWedge Medium (M) 100 pcs
 Unica anterior REF 6912 12 pcs REF 6950 50 pcs	 Unica minideep anterior REF 6911 12 pcs REF 6951 50 pcs	 REF 5703 myQuickmatrix Forceps					
 REF 7101 myWedge Extrasmall (XS) 100 pcs	 REF 7102 myWedge Small (S) 100 pcs	 REF 7103 myWedge Medium (M) 100 pcs					



" Dans la dentisterie conservatrice moderne, le choix des produits et des techniques que nous utilisons tous les jours doit être prévisible et efficace, incorporant des avantages clairs dans nos procédures quotidiennes. Unica est la solution pour les restaurations antérieures de tous les jours, qu'elles soient de classe III, IV, V, les modifications de forme et/ou les facettes composites en technique directe. Une système de matrices efficace pour des résultats esthétiques et fonctionnels au quotidien. "

Dr. Jordi Manauta, DDS
Head of StyleItaliano Idea Factory,
Italie

Image clinique courtoisie du
Dr. Osama Shaalan

Unica anterior

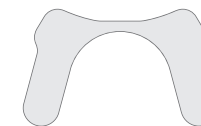
le classique de Polydentia pour les restaurations antérieures



- Acier inoxydable ultramince (0,03 mm) pour des surfaces de contact étroites
- Ailettes pour un positionnement facile
- Contour anatomique pour des restaurations correctes avec des anatomies naturelles

Sélectionnez *Unica anterior* pour :

- les incisives centrales maxillaires
- les incisives latérales maxillaires
- les canines



nouveauté!

Unica minideep anterior

adaptation encore meilleure sur les petites dents antérieures



- Acier inoxydable ultra-mince (0,03 mm) pour des surfaces de contact étroites
- Ajustement cervical amélioré sur les incisives mandibulaires et latérales
- Ailettes pour un positionnement facile
- Matériau malléable pour une meilleure adaptabilité
- Contour anatomique pour des restaurations correctes avec des anatomies naturelles

Sélectionnez *Unica minideep anterior* pour :

- les latéraux maxillaires et mandibulaires
- les incisives centrales mandibulaires
- les dents conoïdes
- les dents triangulaires
- les latérales riziformes
- les dents à diamètre cervical étroit



Le système de matrices Unica anterior permet de restaurer les marges proximales et cervicales avec une seule matrice

CAS CLINIQUE

facettes en composite sur incisives centrales incisives supérieures

Unica anterior est la matrice idéale pour la restauration des incisives centrales supérieures. Sa forme ingénieuse en fait l'outil indispensable pour optimiser les procédures de restauration antérieure, obtenir des résultats prédictibles et gagner du temps au fauteuil.

Dr. Jordi Manauta
Italie



en savoir plus

UNICA ANTERIOR



nouveauté!

UNICA MINIDEEP ANTERIOR



CAS CLINIQUE

fermeture du diastème entre les incisives centrales et modification de la forme des incisives latérales coniformes

La forme et le matériau de la nouvelle Unica minideep anterior permettent à cette matrice de s'adapter à de nombreuses formes de dents antérieures et d'être très utile dans différentes situations cliniques, telles que les petites incisives latérales coniques, les antérieures mandibulaires, les fermetures de diastèmes et les modifications de formes.

Dr. Osama Shaalan
Palestine



en savoir plus

