

BeutiBond **X**treme



DE HOOGWAARDIGE
UNIVERSELE ADHESIEF



Etsen, primen en bonden in één stap!

De trend bij de ontwikkeling van adhesiesystemen gaat in de richting van meer hechtsterkte in minder klinische stappen. Daarbij worden steeds vaker universele adhesieven gebruikt, die hun klinische performance in de praktijk hebben bewezen. [1]

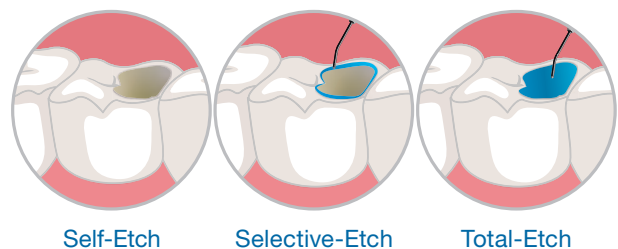
Met BeautiBond Xtreme introduceert SHOFU de nieuwste generatie van een hoogwaardige universele adhesief. Aan BeautiBond Xtreme is een nieuw, zuurbestendig silaan als bindmiddel toegevoegd (Acid Resistant Silane coupling agent, ARS). Hierdoor heeft deze adhesief een zeer stabiele chemische samenstelling. Het is een gebruiksvriendelijk systeem dat het oppervlak van een groot aantal hechtvlakken kan conditioneren.

BeautiBond Xtreme is een lichthardende, zelfetsende, all-in-one universele adhesief waarmee u directe en indirecte restauraties kunt bevestigen. Het heeft de uitstekende eigenschappen van zijn beproefde voorganger BeautiBond Universal 'geërfd', zoals hoge hechtsterktes, lage techniekgevoeligheid en gemakkelijke applicatie in slechts één stap.



Het multitalent voor een goede en betrouwbare hechting

Dankzij het nieuwe silaanbindmiddel ARS hecht BeautiBond Xtreme aan glazuur, dentine en heel veel indirecte restauratiematerialen (composiet, edele en onedele metalen, glaskeramiek, aluminiumoxide en zirkoniumdioxide). Een extra primer is niet nodig.



BeautiBond Xtreme is geschikt voor alle ets technieken. U kunt dus zelf kiezen op welke manier u uw restauraties bevestigt.

Indicaties

- Bevestiging van directe restauraties met lichthardende composiet
- Intraorale reparatie van gefractureerde restauraties met lichthardende composiet
- Bevestiging van wortelstiften en stompopbouw
- Bevestiging van indirecte restauraties met licht- of dualhardend composietcement
- Sealing van preparaties voor indirecte restauraties

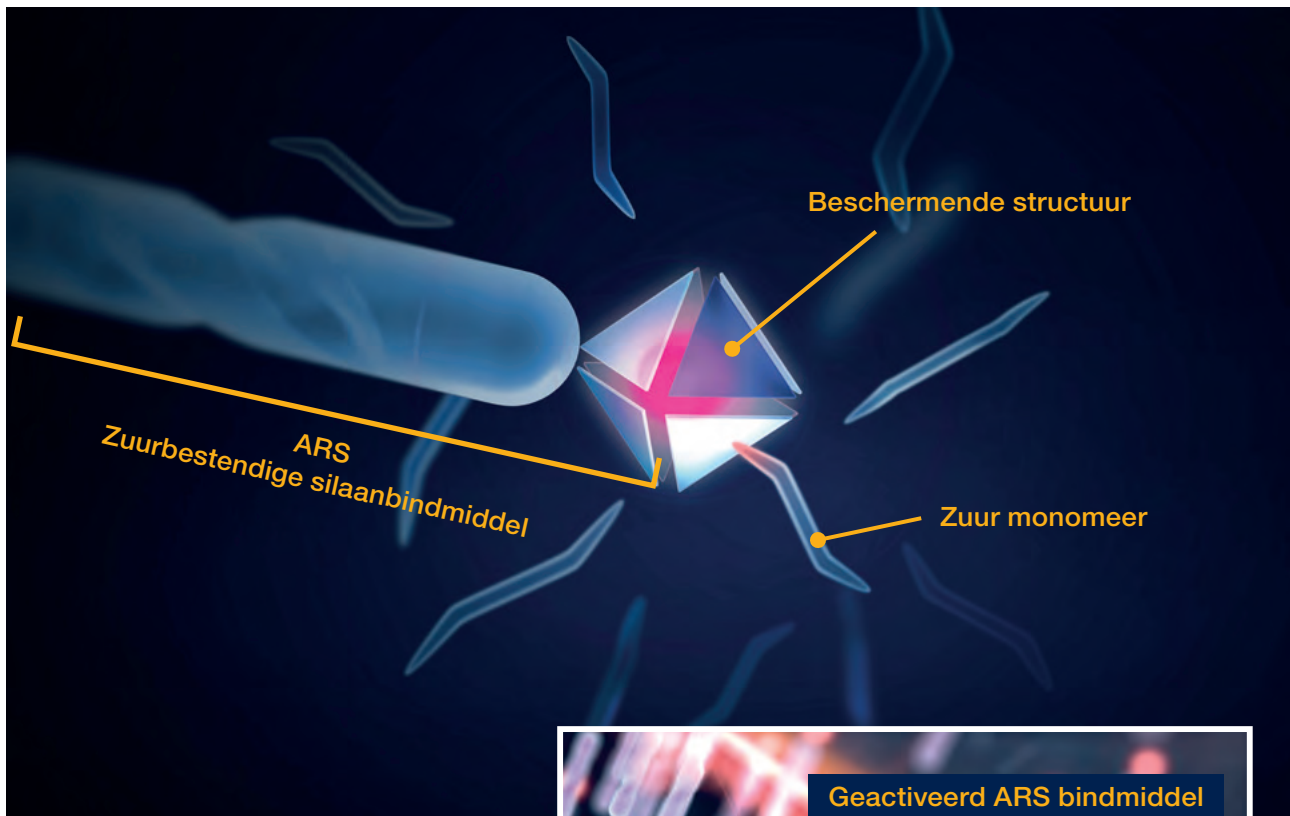
The power of ONE

- Slechts één flesje voor veel indicaties en materialen
- Hecht even goed op vochtige en droge dentine
- Geen vullers, geen HEMA – bescherming tegen hydrolyse
- Geschikt voor Self-Etch-, Total-Etch- en Selective-Etch-techniek
- Vereenvoudigde procedure voor elk oppervlak
- Geen extra primer nodig
- Kan bewaard worden bij een temperatuur van 1-25 °C



Verbeterde eigenschappen dankzij quadrafunctionele monomeertechnologie

BeutiBond Xtreme hecht zo goed aan het natuurlijke tandweefsel en verschillende tandheelkundige materialen dankzij vier functionele monomeren, waaronder het zuurbestendige silaanbindmiddel ARS en een fosfaatester-monomeer. Omdat de formule geen vulstof of HEMA bevat, is BeutiBond Xtreme goed bestand tegen hydrolyse.

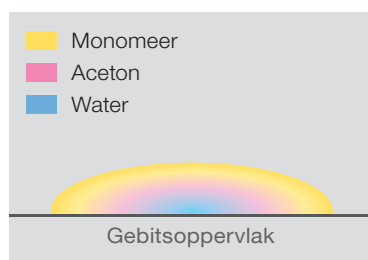


Conventionele silaanbindmiddelen in adhesiesystemen die met één flesje werken, worden tijdens opslag gehydrolyseerd door de zure monomeren in het flesje; dit gaat ten koste van de hechting aan glaskeramieken en composieten.

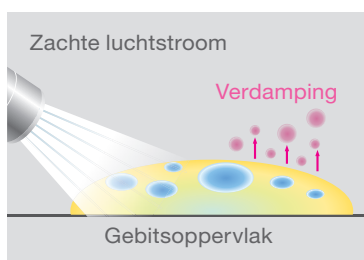
Het unieke ARS bindmiddel heeft een speciale structuur die beschermt tegen aantasting door zure monomeren. Dat voorkomt hydrolyse en zorgt voor een lange opslagstabiliteit. Deze beschermende structuur wordt pas verwijderd wanneer de concentratie zure monomeren toeneemt tijdens het drogen aan de lucht na applicatie. Hierdoor wordt ARS geactiveerd en gaat het silaan een sterke verbinding aan met het oppervlak. Het net geactiveerde ARS bindmiddel garandeert een sterke hechting aan keramische restauraties zonder prestatieverlies, ook als het al langere tijd bij u in de kast staat.

Sterke hechting, lagere techniekgevoeligheid

Doordat deze adhesief geen vullers en HEMA bevat, heeft het een lagere viscositeit en kan het oplosmiddel (water) gemakkelijker worden afgescheiden en verwijderd bij droging aan de lucht. Hierdoor ontstaat klinisch een gelijkmatig dunne, hydrofobe, adhesieve laag met een uitstekende esthetiek aan de randen. Op deze manier wordt het risico op allergieën en hydrolyse vermeden en een sterke, betrouwbare hechting gerealiseerd, met minder techniekgevoeligheid en in zo min mogelijk tijd.



Gelijkmatige adhesieve laag bij applicatie (mix van monomeer, water en aceton)



Ongelijkmatige adhesieve laag van water en hydrofoob monomeer na voorzichtig wegblazen van het oplosmiddel



Gelijkmatige adhesieve laag zonder water na korte droging aan de lucht met hoge druk

Eenvoudig in gebruik

De verbeterde consistentie van BeautiBond Xtreme maakt het werk in veel opzichten gemakkelijker: de adhesief vloeit heel goed uit en kan heel zuinig en precies worden aangebracht. Dat is vooral heel belangrijk bij minimaal invasieve behandelingen.

Ergonomisch en gebruiksvriendelijk ontwerp van het flesje

De speciaal ontworpen druppeltip met gladde vlakken en randen doseert zeer kleine druppels (ongeveer 260 druppels uit een 5 ml flesje BeautiBond Xtreme) en zorgt voor een gecontroleerde dosering met minimaal verlies van materiaal. Open, doseer en sluit het flesje met slechts één hand!

BeautiBond Xtreme is niet techniekgevoelig, omdat het homogene mengsel een ideale viscositeit heeft. Daardoor is het gemakkelijk aan te brengen en droogt het goed op zonder dat er resten oplosmiddel achterblijven.

Handig te bewaren

BeautiBond Xtreme is stabiel en kan gemakkelijk worden bewaard bij 1-25 °C.

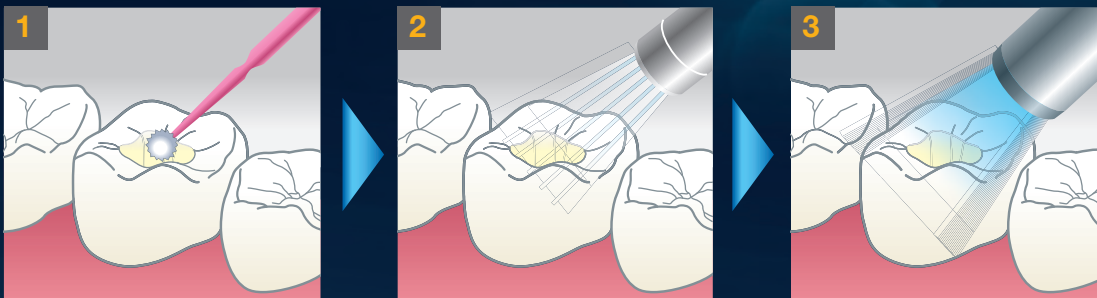
Het hoeft niet gekoeld bewaard en dan voor gebruik tot kamertemperatuur opgewarmd te worden; hierdoor is de adhesief heel gemakkelijk te bewaren en te gebruiken.





3 simpele stappen voor betrouwbare hechting

Doordat lastige handelingen als schudden, mengen, herhaaldelijke applicatie en techniekgevoelige stappen niet meer nodig zijn, is een snelle en betrouwbare bonding gegarandeerd. Het eindresultaat is belastbaar en reproduceerbaar. Begin met de opbouw van de vulling na minder dan 30 seconden zonder wachttijd!

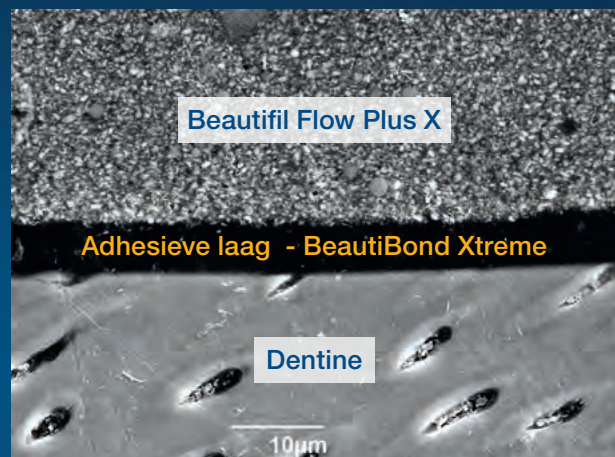


- 1 Breng de adhesief aan op het hechtvlak (wrijf de adhesief 20 sec. in, direct of na etsen met fosforzuur).
Geen inwerkingsduur.
 - 2 Droog eerst 3 sec. met een zachte luchtstroom, daarna met een krachtige luchtstroom.
 - 3 Hard uit met licht (LED: 5 sec., halogeen: 10 sec.).
- Als de adhesief na drogen aan de lucht geen gelijkmatig glanzend oppervlak heeft, herhaal dan stap 1 en 2.

Minimale laagdikte voor maximale esthetiek

Als onge vulde adhesief zorgt BeautiBond Xtreme met zijn gelijkmatige, slechts ca. 5 μm dunne hechtlaag voor een voorspelbare hechting; dat is vooral belangrijk bij minimaal invasieve behandelingen.

Zelfs in kleine, ondiepe en/of gingivale caviteiten laat de adhesieflaag genoeg ruimte over voor zeer esthetische, goed hechtende vullingen die niet zichtbaar zijn in het esthetische gebied.



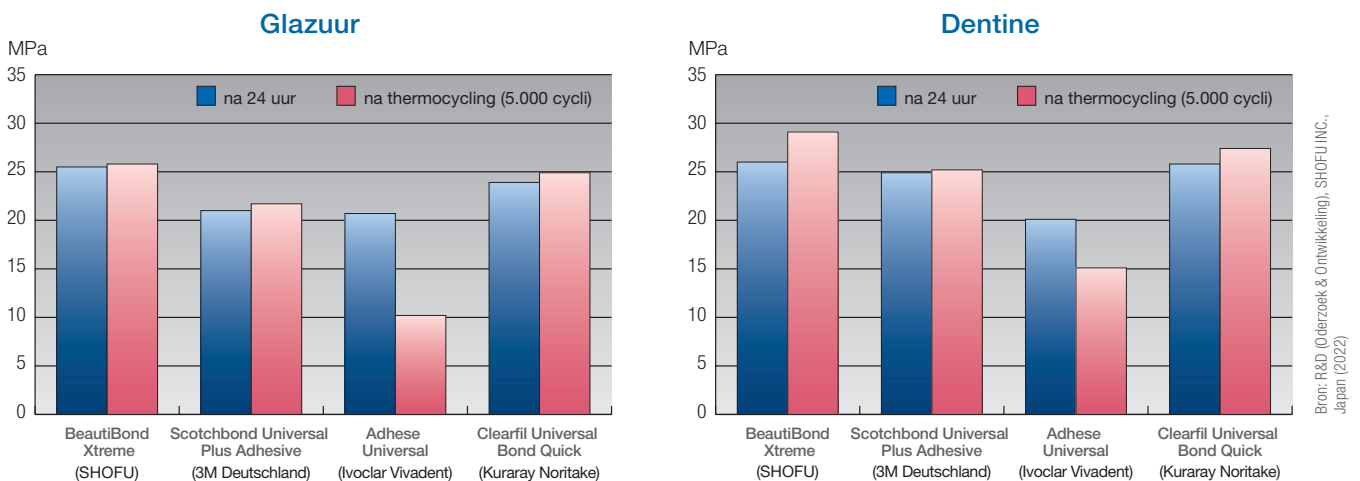
REM-foto van de verbinding tussen element en vulling

Hoge hechtsterkte aan glazuur en dentine

Bij een interne vergelijkende test van de afschuifsterkte met behulp van de 'notched edge'-methode volgens ISO 29022:2013 liet BeautiBond Xtreme hogere hechtsterktes aan glazuur en dentine zien dan universele adhesieven van concurrerende merken, zowel meteen na applicatie als na kunstmatige veroudering met behulp van thermocycling.

Tegelijkertijd heeft BeautiBond Xtreme het voordeel dat etsen, primen en bonden snel en veilig in één stap kunnen worden uitgevoerd. Dat maakt het tot een hoogwaardig en duurzaam alternatief voor adhesiesystemen die met meerdere flesjes werken.

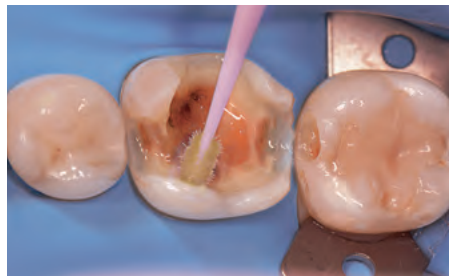
Afschuifsterkte aan glazuur en dentine (Self-Etch-techniek)



Hoogwaardige restauratie met composiet



Metalen inlay



Applicatie van BeautiBond Xtreme (Self-Etch-techniek)



Definitieve restauratie met BEAUTIFIL Flow Plus X

Foto's: Prof. Keiichi Hosaka, Graduate School of Biomedical Sciences, Universiteit van Tokushima, Japan

Bestelinformatie



BeutiBond Xtreme Set

- BeutiBond Xtreme, flesje, 5 ml
- Kwastjes voor eenmalig gebruik, fijn (50 st.)
- SHOFU V-Dish (25 st.)

REF YE2448



BeutiBond Xtreme

Flesje, 5 ml

REF YE2449

Bijbehorende producten



BEAUTIFIL Flow Plus X*

Injecteerbare, hybride composiet in twee viscositeiten (F00/F03) voor opbouw en vulling – geen indicatiebeperkingen

BEAUTIFIL II LS*

Universele composietpasta met lage krimp

BEAUTIFIL II*

Fluorideafgevend esthetisch restauratiemateriaal



BEAUTIFIL-Bulk*

Bulk-fill composietsysteem in twee viscositeiten (flowable/restorative) voor laagdiktes tot 4 mm

ResiCem paste „Clear“

Radio-opaak, universeel, duaalhardend composietcement, geschikt voor alle soorten indirecte restauratiematerialen

BeutiCem Veneer

Lichthardend composietcement voor het bevestigen van veneers en translucente inlays/onlays

* ook verkrijgbaar als tips



SHOFU INC. 11 Kamitakamatsu-cho, Fukuine, Higashiyama-ku, Kyoto 605-0983, Japan
 EC REP SHOFU DENTAL GmbH An der Pönt 70, 40885 Ratingen, Germany, www.shofu.de

SHOFU is a registered trademark of SHOFU INC. All other trademarks and registered trademarks are the property of their respective holders. SHOFU INC. reserves the right to change specifications without notice.