

G-ænial™ A'CHORD

Advanced Universal Composite

Eenvoud, esthetiek en prestaties in uw handen



Since 1921
100 years of Quality in Dental



G-ænial A'CHORD revolutie van GC

Met meer dan 100 jaar ervaring in de tandheelkunde en meer dan een miljard **composietrestauraties wereldwijd**, introduceert GC zijn eigen **High-performance Pulverised CERASMART** (HPC) vulstof en **Full-Coverage Silane Coating** (FSC) technologieën met zijn nieuwste universele composiet G-ænial A'CHORD die vereenvoudiging, onzichtbare vullingen, natuurlijke fluorescentie en **geavanceerde technologieën in één spuit** samenbrengt.

A'CHORD Vereenvoudiging

- vereenvoudigd unishade systeem
- vereenvoudigde verwerkings-eigenschappen
- eenvoudig universeel

A'CHORD Esthetiek

- natuurlijke fluorescentie
 - duurzame glans
- extreme uitdagingen



A'CHORD Revolutionaire technologie

- gepatenteerde vulstof en coating
- hoge weerstand tegen verkleuring en slijtage
- uitstekende radiopaciteit

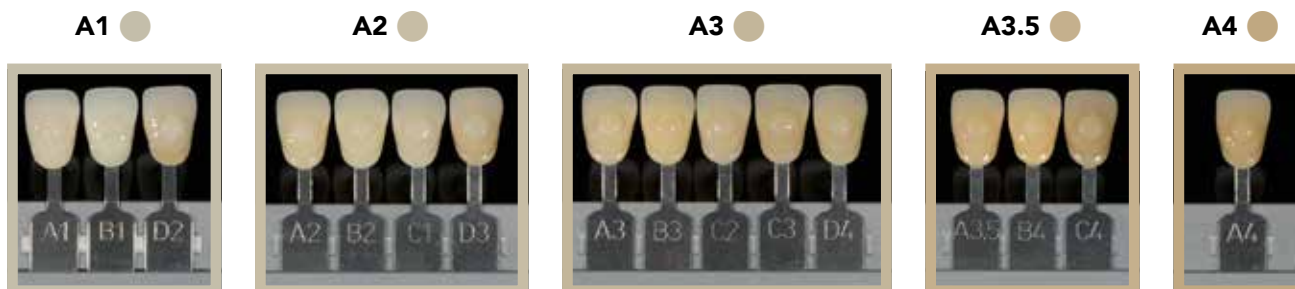
G-ænial A'CHORD is een **universeel composiet dat duurzame onzichtbare restauraties mogelijk maakt**. Het is ontworpen om tijd en zo ook kosten te besparen en brengt superieure technologie samen in een eenvoudig product. Nu kunt u met een gerust hart een materiaal gebruiken met een moeiteloze verwerking, zelfs in uitdagende situaties.

Maak indruk op uw patiënten met deze vereenvoudigde oplossing.

A'CHORD Vereenvoudiging

Vereenvoudigde unishade

G-ænial A'CHORD levert altijd meer: een vereenvoudigd unishade systeem met 5 standaardkleuren dat de esthetiek van de 16 klassieke Vita-kleuren eenvoudig realiseert. Met deze gereduceerde voorraad bespaart u tijd en kosten. De unieke vulstoftechnologie bootst de natuurlijke lichtreflectie na, wat resulteert in indrukwekkende onzichtbare restauraties.



Vereenvoudigde verwerkingseigenschappen

G-ænial A'CHORD zorgt voor een consistente vereenvoudigde verwerking, of het nu gaat om het modelleren met een handinstrument of met het gebruik van een penseel. Dit wordt mogelijk gemaakt door de niet-klevende Bis-MEPP monomeer en de geoptimaliseerde vulmonomeer combinatie van de gepatenteerde FSC en HPC technologie (GC data beschikbaar).



Eenvoudig universeel

G-ænial A'CHORD biedt de combinatie van esthetiek en sterkte voor zowel anterieure als posterieure restauraties in één eenvoudig verpakking.



Met goedkeuring van Dr. A. Mak, Australië



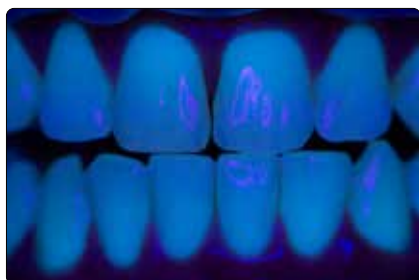
Met goedkeuring Dr R. Asparuhov, Bulgarije

A'CHORD Esthetiek

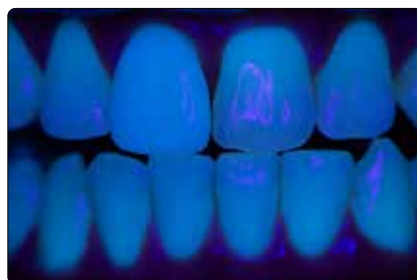
Natuurlijk fluorescentie

G-ænial A'CHORD creëert een prachtig onzichtbaar en natuurlijk fluorescerend eindresultaat onder alle lichtomstandigheden, inclusief black light, wat de patiënten een echte zelfverzekerde glimlach geeft.

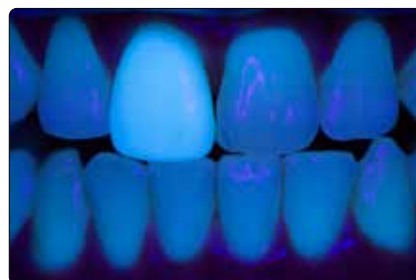
Near-UV 405 nm initiële situatie



G-ænial A'CHORD veneer op element 11



Conventionele composiet veneer op element 11



Met goedkeuring van J. Tapia Guadix, Spanje

Duurzaam glansbehoud

G-ænial A'CHORD polijst uitzonderlijk en behoudt een hoogglans dankzij zijn speciale technologie met een gelijkmatige nanovul stofverdeling en een hoge vulstofbelasting.

Tijdbesparende resultaten: De opmerkelijke hoogglans die wordt bereikt met minimaal polijsten.



Onzichtbare esthetiek, zelfs bij extreme uitdagingen

Als aanvulling op de 5 standaardkleuren breidt G-ænial A'CHORD zijn portfolio uit met 2 cervicale kleuren voor oudere patiënten, 3 opake kleuren voor het maskeren van verkleuringen, 2 glazuur kleuren voor levendige doorschijnendheid en 2 bleekkleuren voor een heldere glimlach, waardoor het mogelijk is om onzichtbare vullingen te verkrijgen, zelfs bij extreme uitdagingen.



Met goedkeuring van Dr W. Boujemaa, Frankrijk



Met goedkeuring van Dr G. Benjamin, Duitsland

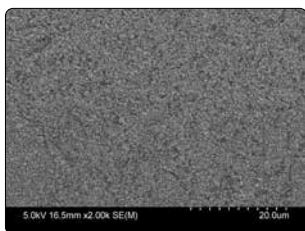
A'CHORD Revolutionaire technologie

Gepatenteerde vulstof en coating

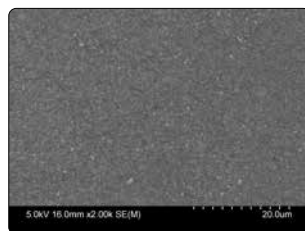
G-ænial A'CHORD is weer een belangrijke stap voorwaarts in de vooruitgang van composietmaterialen. Het is de combinatie van twee opmerkelijke gepatenteerde technologieën van GC; **Full-Coverage Silane Coating (FSC)** en **High Performance Pulverized CERASMART (HPC)**. Het resultaat? De ideale synergie tussen geavanceerde fysische eigenschappen zoals slijtvastheid*, glansbehoud* en weerstand tegen verkleuring met vereenvoudigde verwerkingseigenschappen, waardoor de clinicus zich uitstekend kan aanpassen aan de preparatie van de caviteiten. Het verkort de applicatie, zorgt voor een uitstekende marginale integriteit en geeft iedere keer weer een natuurlijk ogende restauratie!

¹ Mizukami et al. IADR2020. Evaluation of Water Sorption and Colour Stability of Paste-Resin Composite. J Dent Res. 2020;99 Spec Issue A: #2471.
* Source: GC R&D, Japan, 2019. Data on file

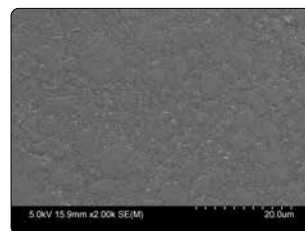
SEM Vergelijking van verschillende composieten.



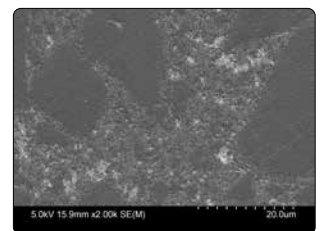
G-ænial A'CHORD



Tetric EvoCeram

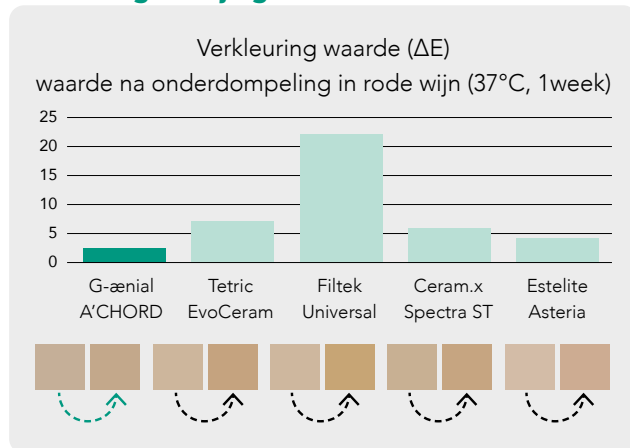


Filtek Universal



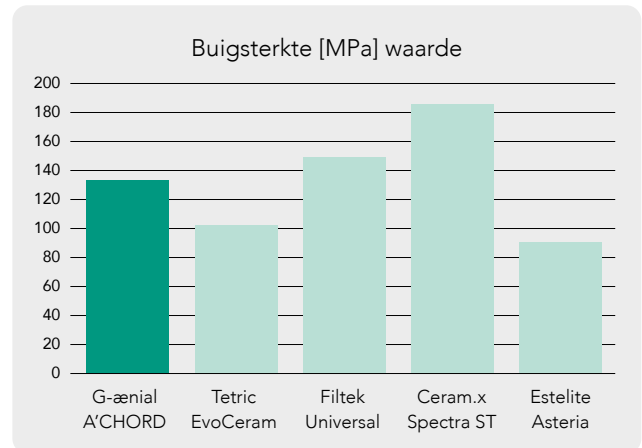
Clearfil Majesty ES-II

G-ænial A'CHORD Hoge weerstand tegen verkleuring en slijtage

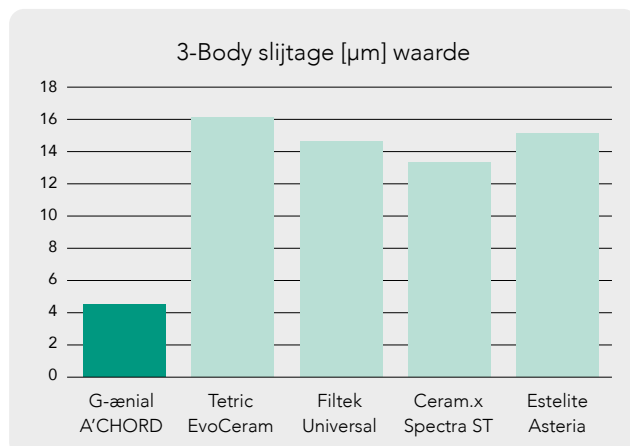


Bron: GC R&D, Japan, 2020. Data beschikbaar

G-ænial A'CHORD Hoge Sterkte en Radiopaciteit



Bron: GC R&D, Japan, 2020. Data beschikbaar



Bron: GC R&D, Japan, 2020. Data beschikbaar

Radiopaciteit (318 % Al) optimaliseert de controle in de tijd.



Met goedkeuring van Dr W. Boujemaa, Frankrijk

G-ænia™ A'CHORD

Ordering information



Spuit (1/kleur)	Unitip (15/kleur)	Kit	Inhoud
10006767	10006772	G-ænia A'CHORD Layering Kit	A2; A3; AO2; AE; JE
10006768	10006773	G-ænia A'CHORD Core Kit	A1; A2; A3; A3,5; A4
10006771		G-ænia A'CHORD Bleach Kit	BW, BOW, JE

Spuit 2.1ml/4g	Unitip 15 x 0.16mL	Navulverpakking	Categorie
10006739	10006753	G-ænia A'CHORD A1	Standard
10006740	10006754	G-ænia A'CHORD A2	Standard
10006741	10006755	G-ænia A'CHORD A3	Standard
10006742	10006756	G-ænia A'CHORD A3.5	Standard
10006743	10006757	G-ænia A'CHORD A4	Standard
10006744	10006758	G-ænia A'CHORD A5	Standard
10006745	10006759	G-ænia A'CHORD A6	Standard
10006747	10006761	G-ænia A'CHORD AO1	Opaque
10006748	10006762	G-ænia A'CHORD AO2	Opaque
10006749	10006763	G-ænia A'CHORD AO3	Opaque
10006751	10006765	G-ænia A'CHORD JE (Junior Enamel)	Enamel
10006752	10006766	G-ænia A'CHORD AE (Adult Enamel)	Enamel
10006746	10006760	G-ænia A'CHORD BW (Bleach)	Bleach
10006750	10006764	G-ænia A'CHORD BOW (Opaque Bleach)	Bleach

Verwante producten



G-Premio BOND
Universeel adhesief



**G-ænia™ Universal
Injectable**
Hoogwaardig injecteerbaar
restauratiemateriaal



D-Light™ Pro
Dubbele
frequentie LED
polymerisatielamp

GC EUROPE N.V.

Head Office
Researchpark,
Haasrode-Leuven 1240
Interleuvenlaan 33, B-3001 Leuven
Tel. +32 16 74 10 00
Fax. +32 16 40 48 32
info.gce@gc.dental
<https://www.gc.dental/europe>

GC EUROPE N.V.

Benelux Sales Department

Researchpark
Haasrode-Leuven 1240
Interleuvenlaan 33
B-3001 Leuven
Tel. +32.16.74.18.60
info.benelux@gc.dental
<https://www.gc.dental/europe/nl-NL>