

Pour un collage polyvalent

Variolink®
Esthetic

Une solution pour tous
types de restaurations
et de matériaux



Making People Smile*

* Vous donner le sourire

Une polyvalence remarquable

Variolink Esthetic est un composite de collage polyvalent, esthétique, photopolymérisable ou dual, indiqué pour l'assemblage de tous types de restaurations et de matériaux.

Version photopolymérisable

Préconisée pour le collage des restaurations de moins de 2 mm d'épaisseur et suffisamment translucides, telles que :

- facettes,
- inlays, onlays et couronnes partielles

en disilicate de lithium, vitrocéramique ou composite

Version duale

Préconisée pour le collage de :

- facettes,
- inlays, onlays, couronnes partielles,
- couronnes,
- bridges,
- et tenons endodontiques*

en disilicate de lithium, vitrocéramique, composite, zircon ou métal

Adhésif recommandé : Adhese® Universal ou Adhese® Universal DC

96%

des utilisateurs de Variolink Esthetic sont satisfaits^[1]



- ✓ Une flexibilité maximale pour le collage
- ✓ Un rendu esthétique impressionnant
- ✓ Une gamme de teintes Effect optimisée
- ✓ Une stabilité de teinte éprouvée et fiable^[2]
- ✓ Une mise en œuvre simple et un retrait des excès contrôlé^[3]

[1] Enquête clients Ivoclar Vivadent AG (environ 700 participants) en Europe et aux États-Unis, Septembre 2016.
[2] Gianasmidis A, DZW 2016 (38), p. 14-15, additional data on file.
[3] Gianasmidis A, DZW 2016 (39), p. 18-19, additional data on file.

* Uniquement avec Adhese Universal DC

Une esthétique incomparable

L'assemblage des restaurations esthétiques est une étape exigeante. Variolink Esthetic offre un choix de teintes Effect optimisé assurant une intégration harmonieuse de la restauration avec des possibilités de personnalisation du résultat final.

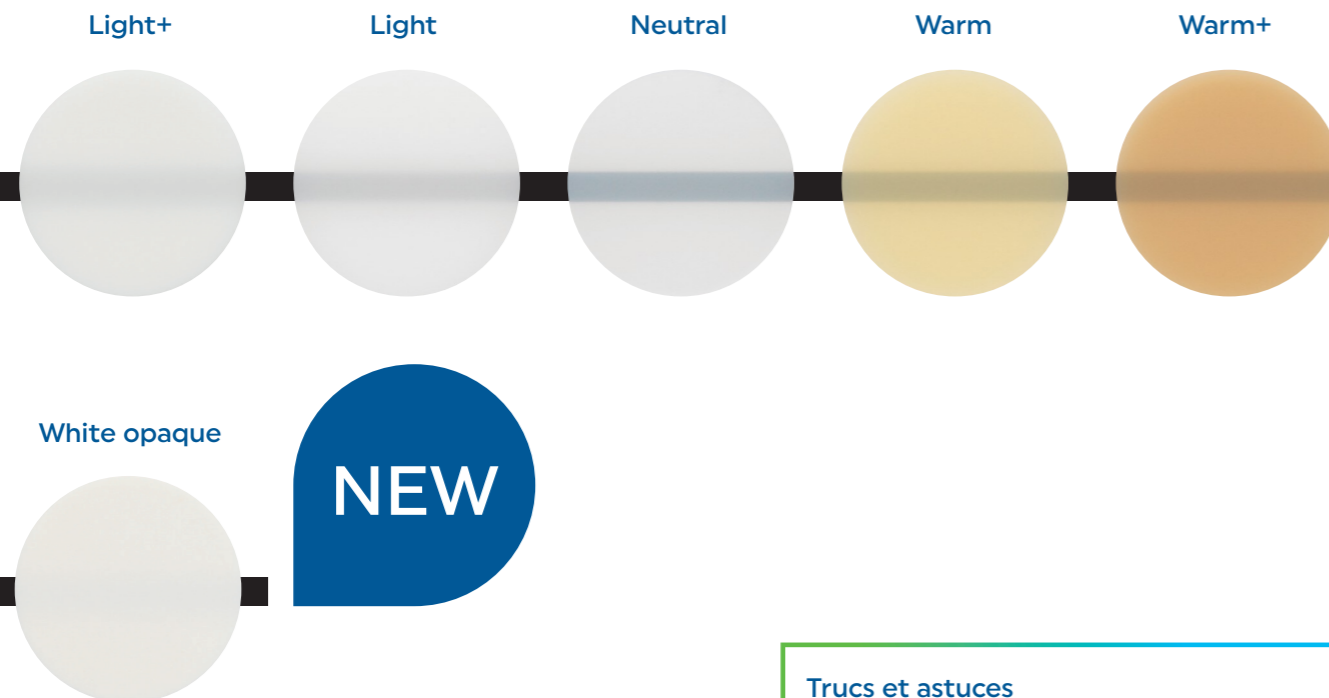
La gamme de teintes Effect permet aux cliniciens de faire correspondre la teinte de la restauration à celle de la dent adjacente.

La teinte "Neutral" présente un niveau de translucidité élevé, assurant ainsi un collage sans effet de coloration de la restauration.

Les teintes "Light" et "Light+" apportent un effet de luminosité graduel, tandis que les teintes "Warm" et "Warm+" assombrissent de manière progressive la restauration en céramique ou en composite.

La teinte "White opaque" vient compléter la gamme.

Grâce à son opacité élevée, elle permet de masquer efficacement les substrats dentaires dyschromiés.



Trucs et astuces

Les pâtes Variolink Esthetic Try-In permettent d'essayer vos restaurations et de vérifier et valider en amont le rendu esthétique final.

Une stabilité de teinte éprouvée pour des résultats esthétiques durables

Grâce à son photo-initiateur Ivocerin® breveté, le composite de collage esthétique ne subit aucun changement de couleur visible, même lorsqu'il est exposé à une lumière intense ou à l'humidité.^[4]

Variolink Esthetic offre également une très bonne résistance à l'abrasion, ce qui assure une bonne qualité marginale pendant la durée de vie de la restauration.



Couronne antérieure en IPS e.max Press LT sur la 11, Ivoclar, Liechtenstein



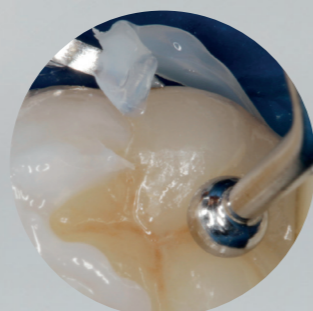
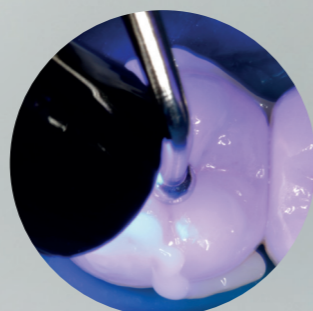
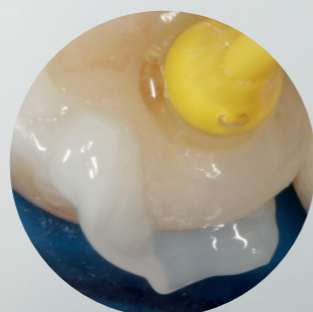
Onlay en IPS e.max CAD sur la 36, Ivoclar, Liechtenstein

[4] Gianasmidis A, DZW 2016 (38), p. 14-15, additional data on file.

Un protocole simple

Une viscosité adaptée à chaque situation^[5]

Le contrôleur de viscosité contenu dans Variolink Esthetic allie la bonne fluidité à la stabilité du matériau. Le composite de collage, présenté en seringue, est facile à extruder et à appliquer. De plus, les excès fusent aisément à travers le joint de collage lors de l'assemblage, tout en restant stables, sans couler, pour être facilement retirés.



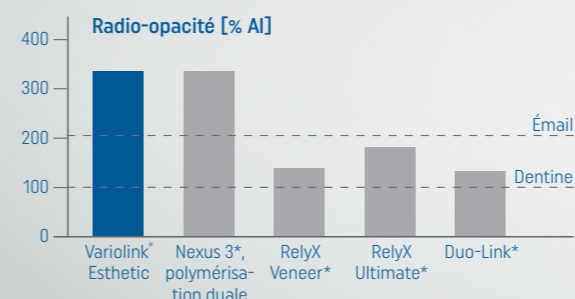
Ivoclar, Liechtenstein

Facilité d'élimination des excès^[5]

Variolink Esthetic est une référence en matière d'élimination des excès. La combinaison intelligente du photo-initiateur réactif Ivocerin et d'un retardateur de prise permet d'effectuer une pré-polymérisation "flash" sur les excès puis de les retirer proprement.^[5]

Une radio-opacité rassurante

La radio-opacité élevée^[6-8] de Variolink Esthetic permet une détection fiable des excès de matériau de collage et d'identifier des caries secondaires.



* Ces marques ne sont pas des marques déposées par Ivoclar Vivadent AG
Source : R&D Ivoclar Vivadent AG, Schaan, 2014 (mesures conformes à ISO 4049).



Dr E. Mahn/Dr J.P. Sánchez, Chili

NEW

Viscosité améliorée pour le collage des facettes

Afin de simplifier le collage des facettes, la viscosité de la version photopolymérisable Variolink Esthetic LC a été optimisée en collaboration avec les utilisateurs. La viscosité améliorée facilite l'insertion et simplifie l'alignement des facettes.

[5] Gianasmidis A, DZW 2016 (39), p. 18-19, données supplémentaires sur fichier.
[6] Erzurumlu ZU et al., Clin Oral Investig 2021 Vol. 25 (10), pp. 5735-5741.
[7] Westphal M et al., IADR Abstract #0918, 2018, données supplémentaires sur fichier.
[8] Gianasmidis A, DZW 2016 (38), p. 14-15, données supplémentaires sur fichier.



Un système complet pour le collage adhésif

Nos produits de collage ont été développés de façon coordonnée pour fonctionner ensemble en toute situation clinique. Associé à un adhésif et un primer adaptés au type de restauration, Variolink Esthetic garantit une adhérence optimale au matériau prothétique et à la structure dentaire. [9-15]

Hautes valeurs d'adhérence à la structure dentaire

Adhese® Universal

- ✓ Adhésif universel à hautes performances [16]
- ✓ Compatible avec toutes les techniques de mordantage
- ✓ Film adhésif fin pour éviter les sur-épaisseurs
- ✓ Minimise le risque de sensibilités postopératoires [17]

Adhese® Universal DC

- ✓ Adhésif universel monocomposant à polymérisation duale
- ✓ Indiqué dans les situations cliniques pour lesquelles l'autopolymérisation est requise ou souhaitée

Hautes valeurs d'adhérence au matériau prothétique

Primer universel **Monobond® Plus**

- ✓ Adapté à tous les matériaux de restauration courants
- ✓ Liaison fiable sur les restaurations en zircone et vitrocéramique [18]
- ✓ Convient aux alliages métalliques précieux et non précieux

Primer pour vitrocéramique **Monobond® Etch & Prime**

- ✓ Premier et unique primer automordant pour vitrocéramique au monde
- ✓ Adhésion pérenne [19, 20]
- ✓ Mordantage et silanisation des surfaces en vitrocéramique en une seule étape



[9] Aslan Y U et al, Eur J Prosthodont Restor Dent, 2019 (27), p. 131-140, données supplémentaires sur fichier.
[10] Lyann S K et al, J Adhes. Dent., 2018 (20), p. 261-268.
[11] The Dental Advisor, Variolink Esthetic DC, LC 18-months clinical performance, Vol. 35, No. 04, p. 10-11, 2018.
[12] Guimaraes H A B et al, Int J Biomater, 2018, p. 1-7.
[13] Maassen et al, J. Prosthet. Dent., 2021, p. 182-188, données supplémentaires sur fichier.
[14] Elsayed A et al, IADR Abstract #2657, 2017.
[15] Salem S K et al, EDJ, 2019, 65, p. 1853-1864.
[16] Sauf dans les cas où une exposition suffisante à la lumière de polymérisation ne peut être garantie (par exemple, collage de tenons endodontiques)
[17] Platt J.A. et al, Dentaleconomics, 2016, p. 71-72.
[18] Elsayed et al, J Adhes. Dent. 2017; 19: 221-228.
[19] Maier E et al, J Adhes. Dent. 2019;21:209-17.
[20] Liebermann A et al, Dent. 2019;44:386-95.

Parfaitement adapté aux matériaux IPS e.max®

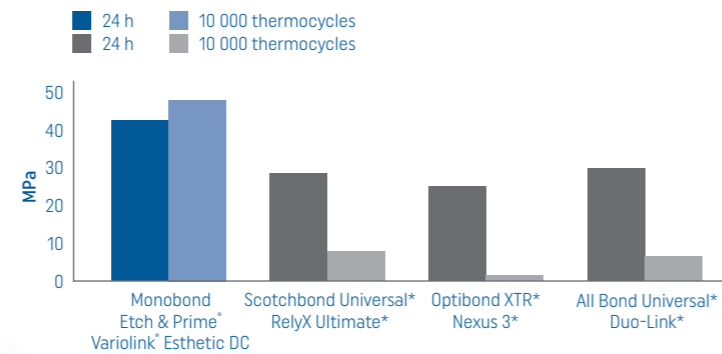
Coordonné avec
IPS e.max®
CAD/Press [21-24]

Une solution optimale pour les vitrocéramiques

L'association du Variolink Esthetic et du Monobond Etch & Prime, premier primer automordant pour vitrocéramique au monde, assure une adhésion durable sur les restaurations en vitrocéramique telles que IPS e.max CAD [21,25], IPS e.max Press [22-24] et IPS Empress® CAD. Ce primer monocomposant pour céramique mordance et silanise les surfaces vitrocéramiques en une seule étape. L'étape contraignante de mordantage à l'acide fluorydrique est donc supprimée du protocole.



Résistance à l'arrachement sur vitrocéramique au disilicate de lithium IPS emax® CAD initial et après vieillissement [26]



Ces marques ne sont pas des marques déposées par Ivoclar Vivadent AG.
[26] Völkel T et al. Monobond Etch & Prime Scientific Documentation, Ivoclar Vivadent, 2015.

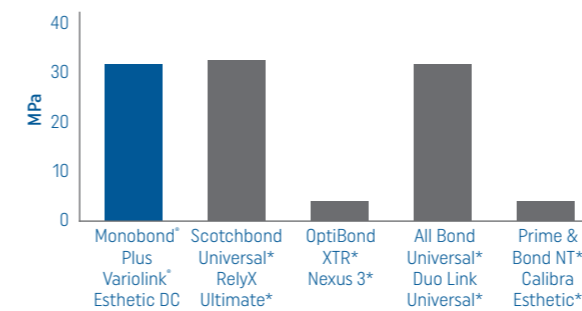
Fiable sur
IPS e.max®
ZirCAD [23, 27]

Un collage performant pour les restaurations en zircono [23, 27]

Variolink Esthetic DC offre une adhésion optimale sur les restaurations en zircono et en vitrocéramique lorsqu'il est utilisé en association avec Monobond Plus, primer universel cliniquement éprouvé. Grâce à une combinaison brevetée de monomères adhésifs, ce primer permet également d'obtenir une liaison durable avec les alliages métalliques, même précieux.

Durabilité de la liaison établie avec la zircono par différents systèmes primer/adhésif [28]

Résistance à la traction après 150 jours d'immersion dans l'eau et 37 500 thermocycles



* Ces marques ne sont pas des marques déposées par Ivoclar Vivadent AG.
[28] Elsayed et al., J. Adhes. Dent. 2017; 19: 221-228



[21] Lyann S K et al., J. Adhes. Dent., 2018 (20), p. 261-268.

[22] Guimaraes H A B et al., Int J Biomater, 2018, p. 1-7.

[23] Maassen, et al., J. Prosthet. Dent., 2021, p. 182-188.

[24] Salem S K et al., EDJ, 2019, 65, p. 1853-1864.

[25] The Dental Advisor, Variolink Esthetic DC, LC 18-months clinical performance, Vol. 35, No. 04, p.10-11, 2018.

[27] Elsayed A et al., IADR Abstract #2657, 2017, additional data on file.



"Variolink Esthetic me permet de rester fidèle à un seul fabricant, de A à Z. C'est un véritable plaisir de placer des restaurations IPS e.max avec Adhese Universal et Variolink Esthetic qui dispose d'une consistance très agréable à travailler.

Les excès de matériau se retirent facilement."

Dr Torsten Seidenstricker, Suisse



"Le choix et la stabilité des teintes, la facilité d'élimination des excès, la bonne radio-opacité et l'excellente maniabilité sont les caractéristiques que je recherche dans une colle céramique de haute qualité. La possibilité de choisir entre la version duale ou la version photopolymérisable fait de Variolink Esthetic une solution gagnante pour moi !"

Dr Edward Lowe, Canada

Flux de travail en prothèse fixe pour des restaurations personnalisées et fiables



Isolation

Établir une isolation relative et un champ de traitement facile d'accès avec OpraGate®



Numérisation et envoi

Prises d'empreintes numériques faciles avec VivaScan et transfert immédiat des données via Ivoclar Cloud



Sélection

IPS e.max® : matériau tout céramique pour presque tous les types de restaurations



Planification

Sélectionner le protocole d'assemblage adapté à l'aide du Cementation Navigation System



Conditionnement

Conditionner simplement la surface de collage d'une restauration avec Monobond® Plus



Liaison

Générer de fortes valeurs d'adhérence à la structure dentaire grâce à Adhese® Universal



Assemblage

Collage fiable et polyvalent avec Variolink® Esthetic



Protection

Protéger les restaurations grâce à la combinaison unique des composants actifs contenus dans Cervitec® Plus



Retrouvez le délégué commercial le plus proche de chez vous à l'aide du QR Code ci-contre