



MATÉRIAU DE RÉPARATION DES RACINES (ROOT REPAIR MATERIAL OU RRM)

EN AVEZ-VOUS ASSEZ DES TRACAS LIÉS AUX MATÉRIAUX CONVENTIONNELS DE RÉPARATION RADICULAIRE ?

Un matériau prémélangé aux caractéristiques supérieures pour ce qui est du maniement et de la cicatrisation : le matériau de réparation radiculaire EndoSequence est la solution idéale à tous vos besoins en matière de réparation de racines.

Le matériau de réparation radiculaire EndoSequence^{MD} RRM^{MC} est vendu dans deux formules aux consistances différentes (une pâte injectable par seringue et un mastic compactable); il possède plusieurs des caractéristiques du BC Sealer. La facilité de travailler RRM, sa résistance accrue et son temps de prise raccourci en font un matériau hautement résistant au lavage qui convient parfaitement à toutes les procédures de réparation des racines et de coiffage pulpaire. Les travaux de recherche et plusieurs cas confirment la biocompatibilité élevée et le fort pouvoir ostéogénique du RRM. Joignez-vous aux milliers d'autres praticiens qui ont rangé leurs spatules pour adhérer à la révolution RRM !

MANIEMENT SUPÉRIEUR

- Consistance : pâte prémélangée injectable par seringue ou mastic
- Temps de prise raccourci ~2 h comparativement à 4 h ou plus pour les autres produits
- Résistance élevée au lavage

EXCELLENTE CICATRISATION

- Biocompatibilité élevée
- Ostéogénique
- Antibactérien (pH de +12)

ESBCRRM Trousse de seringues en vrac

Référence Henry Schein : 462248

2 seringues préchargées de 1,5 g

15 pointes intracanalaires

Fiche de données de sécurité

Mode d'emploi



ESBCRRM Trousse de seringue d'introduction

Référence Henry Schein : 462247

1 seringue préchargée de 1 g

7 pointes intracanalaires

Fiche de données de sécurité

Mode d'emploi



ESBCRRM Mastic

Référence Henry Schein : 462249

pot de 3 g

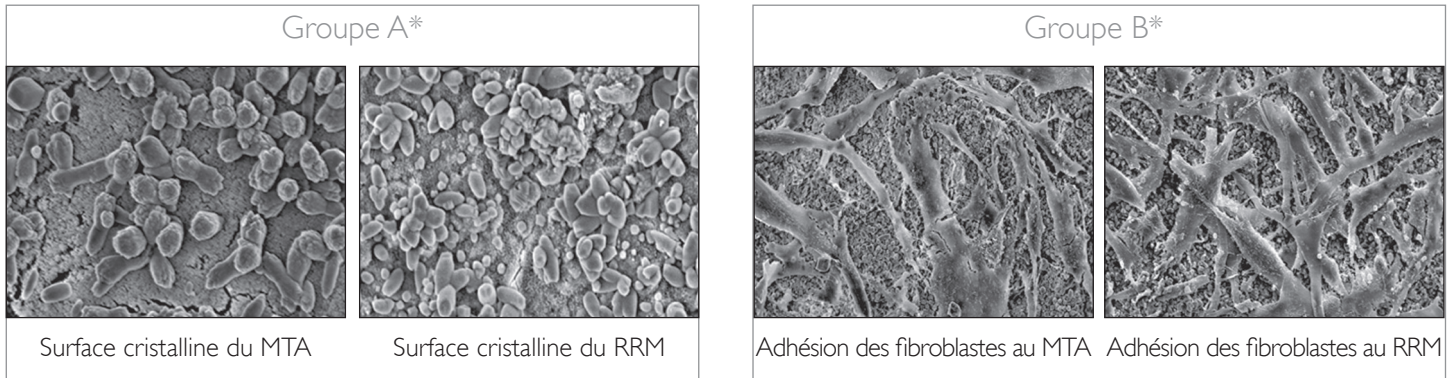
Fiche de données de sécurité

Mode d'emploi

Usages : obturation endodontique (obturation rétrograde), réparation des perforations radiculaires, réparation des rhizalyses, apexification, coiffage pulpaire.
Composition : silicates de calcium, phosphate monocalcique, hydroxyde de calcium, oxyde de zirconium, oxyde de tantale, charge et agents épaississants.

BIOACTIVITÉ

Les micrographies électroniques suivantes illustrent les similarités entre le MTA et le RRM. Les micrographies du « groupe A » montre les surfaces cristallines du MTA et du RRM. Les deux surfaces se composent principalement de calcium, de carbone et d'oxygène. En outre, les micrographies du « groupe B » montrent le degré d'adhésion des fibroblastes de la gencive humaine au MTA et au RRM (après 7 jours d'incubation). Remarquez la couche d'apparence matricielle qui couvre une bonne partie du RRM. Ces micrographies électroniques confirment graphiquement la bioactivité élevée du RRM et son pouvoir de promouvoir efficacement la biominéralisation.

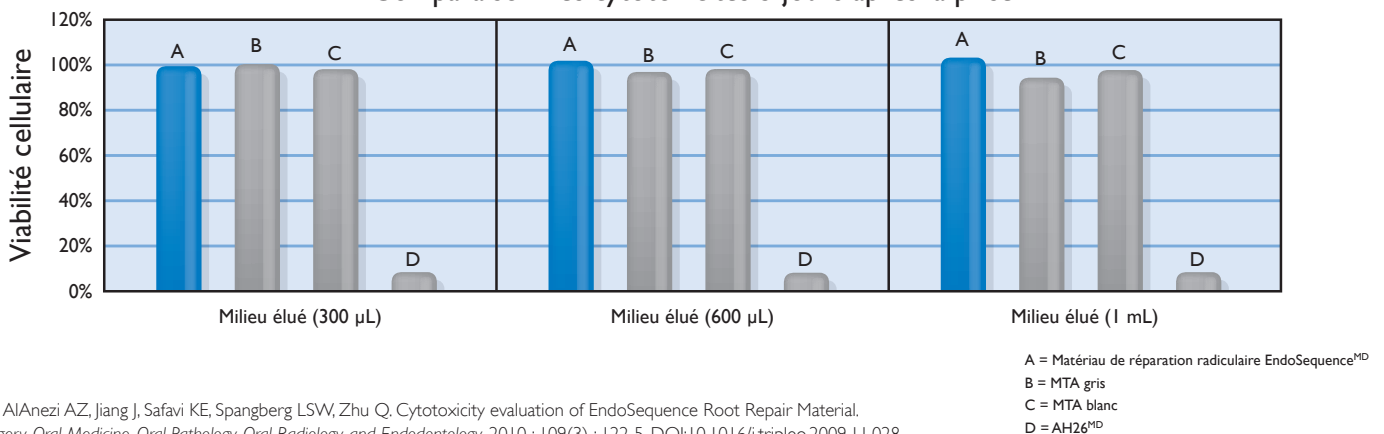


Source: Jingzhi M, Shen Y, Stojicic S, Haapasalo M. Biocompatibility of Two Novel Root Repair Materials. JOE. 2011; 37(6): 793-8

EXCELLENTE BIOCOMPATIBILITÉ

Le graphe suivant illustre la biocompatibilité du RRM comparativement aux autres matériaux communément utilisés pour les réparations radiculaires.

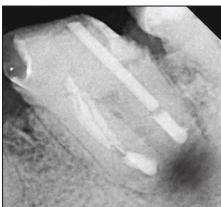
Comparaison des cytotoxicités 3 jours après la prise



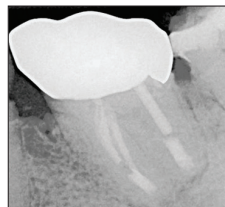
Source : AlAnezi AZ, Jiang J, Safavi KE, Spangberg LSW, Zhu Q. Cytotoxicity evaluation of EndoSequence Root Repair Material. Oral Surgery, Oral Medicine, Oral Pathology, Oral Radiology, and Endodontology. 2010; 109(3) : 122-5. DOI:10.1016/j.tripleo.2009.11.028

RADIOGRAPHIES CLINIQUES

AVEC L'AIMABLE AUTORISATION DU DR ALI NASSEH



Radiographie immédiatement postopératoire



Examen après 6 mois

« Les qualités du matériau de réparation radiculaire EndoSequence, alliées à son ingénieuse réaction de durcissement déclenchée par l'humidité et à son efficacité clinique, en font une percée dans le domaine des matériaux de réparation radiculaire et d'obturation rétrograde chirurgicale. »

- Dr. Allen Ali Nasseh
Microsurgical Endodontics, Boston, MA
Clinical Instructor, Harvard School of Dental Medicine

AH Plus^{MD}, AH26^{MC}, ProRoot^{MD} MTA, MTA-Fillapex^{MC}, Apexit Plus^{MC}, EndoREZ^{MC}, Epiphany^{MC}, Resilon^{MC}, Sealaplex^{MC} et Tubli-Seal^{MC} ne sont pas des marques de commerce de Brasseler USA Dental, LLC ou Peter Brasseler Holdings, LLC, One Brasseler Blvd. Savannah, GA 31419 USA. EndoSequence^{MD}, BC Sealer^{MC}, BC Points^{MC}, BC Obturation System^{MC} et RRM^{MC} sont des marques de commerce de Brasseler USA Dental, LLC ou Peter Brasseler Holdings, LLC, One Brasseler Blvd. Savannah, GA 31419 USA.

©2013 Brasseler USA Dental, LLC, One Brasseler Blvd Savannah, GA 31419 USA. All rights reserved.



B-3644-FR-BUSA-04.13