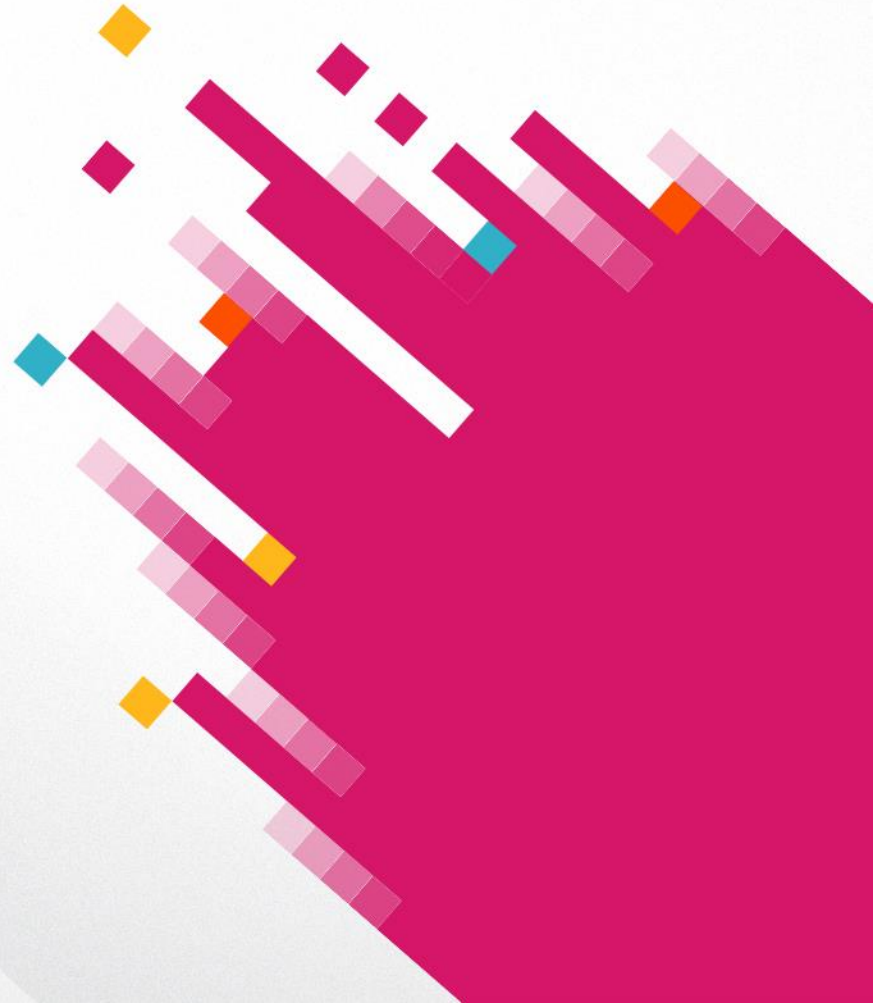


A thin yellow line extending from the top left towards the text.

# Uw apparaat opnieuw in dienst stellen na een periode inactiviteit

April 14, 2020



# CS 8X00 / CS 9X00 / CS 9600

Na 3 weken inactiviteit is het noodzakelijk om een opwarmprocedure voor de generator uit te voeren

Ga naar de pano-acquisitie-interface en selecteer de parameter-knop  
Doe onderstaande acquisities :

## Voor CS 8X00 – CS 9X00

- 60 kV – 6.3 mA – wacht 1 minuut
- 70 kV – 6.3 mA – wacht 1 minuut
- 80 kV– 10 mA – wacht 1 minuut
- 85 kV – 10 mA

## Voor CS 9600

- 60 kV – 6.3 mA – wacht 1 minuut
- 70 kV– 6.3 mA– wacht 1 minuut
- 80 kV– 10 mA – wacht 1 minuut
- 85 kV– 10 mA – wacht 1 minuut
- 100 kV – 8 mA (12/10 standard 3d) – wacht 2 minuten
- 120 kV – 8 mA (12/10 standard 3d)

De opwarmprocedure is voltooid

Indien er foutmeldingen voorkomen , wacht 10 minute en doorloop de procedure nogmaals ,  
Indien de foutmeldingen terigkeren , neem dan contact op met uw verdeler .

# CS 2X00

Na 3 weken inactiviteit is het noodzakelijk om een opwarmprocedure voor de generator uit te voeren.

(Ref CS 2200 Gebruikershandleiding).



1. Pas de belichtingsparameters als volgt aan: 60 kV - 7 mA - 0,5 s. Start een röntgenopname.  
Wacht 1 minuut
2. Pas de belichtingsparameters als volgt aan: 60 kV - 7 mA - 1 s. Start een röntgenopname.  
Wacht 1 minuut
1. Pas de belichtingsparameters als volgt aan: 60 kV - 7 mA - 1 s. Start een röntgenopname.  
Wacht 1 minuut
1. Pas de belichtingsparameters als volgt aan: 70 kV - 7 mA - 0,1 s. Start een röntgenopname.  
Wacht 1 minuut
1. Pas de belichtingsparameters als volgt aan: 70 kV - 7 mA - 0,5 s. Start een röntgenopname.  
Wacht 1 minuut
1. Pas de belichtingsparameters als volgt aan: 70 kV - 7 mA - 1 s. Start een röntgenopname.

Als er een fout optreedt, zet u de stroom uit en probeert u het opnieuw.

De opwarmprocedure is voltooid.

# CS 3000



Na 3 weken inactiviteit moeten het waterreservoir en het filter worden gereinigd (gebruikers- en installatiehandleiding SM835).

1. Verwijder de watertank uit het apparaat.
2. Verwijder het deksel en giet het water weg.
3. Verwijder voorzichtig het filter.
4. Houd het waterreservoir onder stromend water om vuil te verwijderen.
5. Houd het filter onder stromend water om vuil te verwijderen.
6. Plaats het filter terug op zijn plaats.
7. Vul het waterreservoir tot aan de waterniveau-indicator.
8. Plaats het deksel terug.
9. Plaats het waterreservoir in het apparaat.



# Thank You

