

**Sede legale ed amministrativa
Headquarters**

Cefla s.c.
Via Selice Provinciale, 23/a
40026 Imola - Bo (Italy)
tel. +39 0542 653111
fax +39 0542 653344

**Stabilimento
Plant**

Via Bicocca, 14/c
40026 Imola - Bo (Italy)
tel. +39 0542 653441
fax +39 0542 653601



À LA DÉCOUVERTE DES CERTITUDES

ANTHOS CLASSE A6 PLUS

CONTINENTAL
INTERNATIONAL

A6.

ex plore



ENJOY THE DIFFERENCE

CLASSE A6 PLUS

explore

explore confort.

Un projet qui garantit le confort pour le professionnel, l'équipe du cabinet et les patients. Il associe efficacité et praticité d'utilisation pour offrir au praticien une journée sans stress physique.

explore potential.

Fonctions et technologies qui permettent au praticien de traiter en toute sérénité diverses disciplines cliniques, aidé de logiciels, d'instruments et de systèmes évolués et totalement intégrés.

explore safety.

Un concept destiné à minimiser tous les risques de contamination croisée. Systèmes d'hygiène automatiques et certifiés. Protection active pour les patients et les opérateurs.

Anthos Classe A6 PLUS est née.



Confort opérationnel dans le design

LÉGÈRETÉ

Forme compacte, style léger, une tablette Continental qui prend peu de place et permet une flexibilité des mouvements. Conçue avec des leviers de rappel qui ne

gênent pas l'éclairage et garantissent un allongement notable. La force de traction et l'équilibre de chaque levier de rappel sont réglables individuellement.



Technologie SideFlex.

Dotés de la technologie SideFlex en option, les leviers de rappel suivent de manière ergonomique le mouvement latéral du cordon. L'articulation réduit la fatigue et la traction sur le poignet de l'opérateur, et la récupération optimale de l'instrument est garantie quelle que soit la position de travail.



Confort de travail.

Déblocage pneumatique activé par le capteur sur la poignée pour régler la hauteur des instruments. Sixième instrument en option, et tablette porte-plateau, disponible en deux tailles: standard et compacte.



Géométries sûres et fonctionnelles

SOUPLESSE

Le design de la tablette International, associé au niveau de souplesse offert par le système de bras, permet au praticien de se positionner et de travailler dans tous les champs opératoires. Disposés de manière ergonomique, les instruments sont stables

dans leurs logements et il est facile de saisir la pièce à main dans toutes les positions. Les géométries de la tablette International sont dans une organisation optimale dans l'espace opératoire, les instruments étant accessibles et l'écran au premier plan.



Logement supplémentaire. À titre d'accessoire, le logement pour le sixième instrument et la préparation pour le capteur radiographique Zen-X sont disponibles.

Négatoscope.

Rétroéclairé, de dimensions permettant de visualiser de grandes bandes et des panoramiques, il est positionné afin d'offrir à l'opérateur une vision pratique et directe.



Tablette porte plateau.

Disponible en version transthoracique, de grandes dimensions, elle offre un grand plan d'appui facile d'accès pour le praticien et l'assistante.



La richesse côté assistante

PERSONNALISATION

Capacité maximale de configuration du côté assistante, où il est possible de trouver des tablettes à 3 ou à 5 logements. Montée sur double bras réglable en hauteur, la tablette représente une aide importante grâce à l'écran tactile avec

verre intégré, qui gère les mouvements du fauteuil et une série de fonctions importantes telles que l'activation des systèmes d'hygiène quand ils sont présents, l'eau dans le verre, l'allumage et l'extinction de l'éclairage, le rinçage et la mise en veille.



Tablette assistante à 5 instruments. La tablette en option dispose de 5 logements. Elle peut assumer toutes les positions utiles pour optimiser l'ergonomie de travail. Les 2 canules sont flanquées de 3 pièces à main au choix, comprenant une caméra, une seringue, une lampe à polymériser T-LED ou un instrument dynamique.



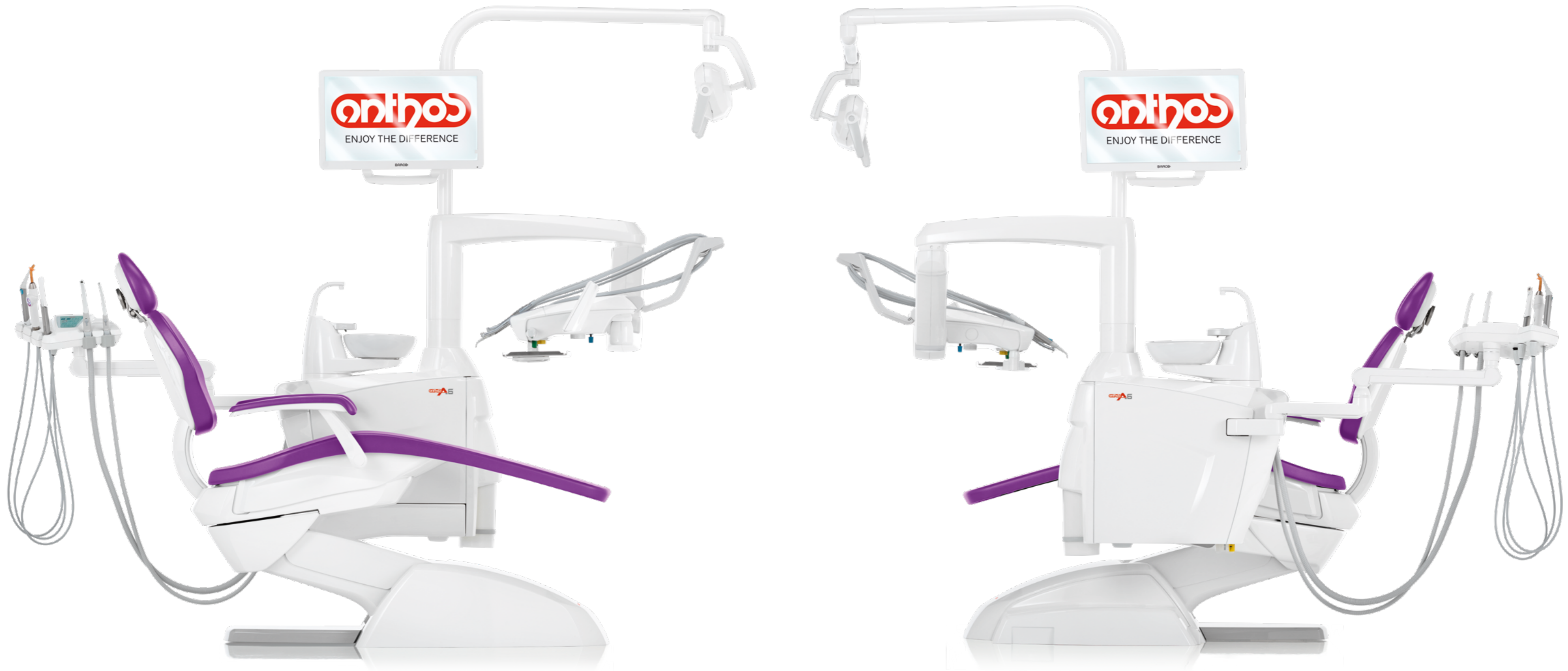
Tablette assistante à 3 instruments. Fournie de série, la tablette à 3 instruments est la réponse à tous les besoins cliniques grâce aux multiples positions qu'elle peut assumer. Une tablette porte-plateau orientable en acier inoxydable complète la gamme d'accessoires.



Crachoir avec capteur optique. Le système de distribution d'eau peut être équipé d'un capteur automatique pour le remplissage du verre en option. Le crachoir en céramique est entièrement démontable pour permettre une désinfection rapide et efficace. En option, il peut être motorisé. Dans ce cas, le logiciel synchronisera les opérations de rinçage et les mouvements du fauteuil.



CLASSE A6 PLUS
CONTINENTAL



CLASSE A6 PLUS
INTERNATIONAL



Exclusivité et design

STYLE



D'une part la conception compacte du groupe hydrique et le choix chromatique étendu, qui donnera une touche de style à votre cabinet. D'autre part, la fonctionnalité des éléments et la qualité des matériaux. Une bouteille d'alimentation indépendante accessible de l'extérieur, un grand couvercle qui offre un accès facile aux systèmes à l'intérieur du groupe hydrique et un crachoir qui reste en dehors de la zone de travail en position de repos.

Personnalité unique.

Le groupe hydrique est disponible avec 4 caractères chromatiques en option qui peuvent être associés aux selleries de série ou aux rembourrages anatomiques, tous les deux disponibles en 14 couleurs.

Rembourrages anatomiques.

Les rembourrages anatomiques en option offrent au patient une expérience exclusive en termes de confort et de bien-être.



COULEURS

- 102 198 bleu atlantique
- 113 183 bleu pacifique
- 106 196 bleu méditerranéen
- 136 186 bleu indien
- 135 194 rouge vénitien
- 115 195 saumon écossais
- 132 192 violet myrtille
- 134 184 glycine japonaise
- 103 182 jaune névada
- 123 193 vert polynésien
- 101 197 vert caraïbe
- 137 187 argent brillant
- 121 199 gris anthracite
- 130 180 noir graphite

Selleries de série



Rembourrages anatomiques

Les formes du confort

PROFILS

Le design du fauteuil garantit au professionnel une ergonomie opératoire optimale et au patient un confort maximal. Le profil fin de l'assise et de dossier évite d'obstruer les espaces en dessous du fauteuil.



Fauteuil façonné.

La silhouette rétrécie et les dimensions réduites sont étudiées pour permettre à l'ensemble de l'équipe médicale d'opérer de manière fluide et sans obstacles. Les lignes épurées et essentielles garantissent une grande simplicité de désinfection.

FORMES

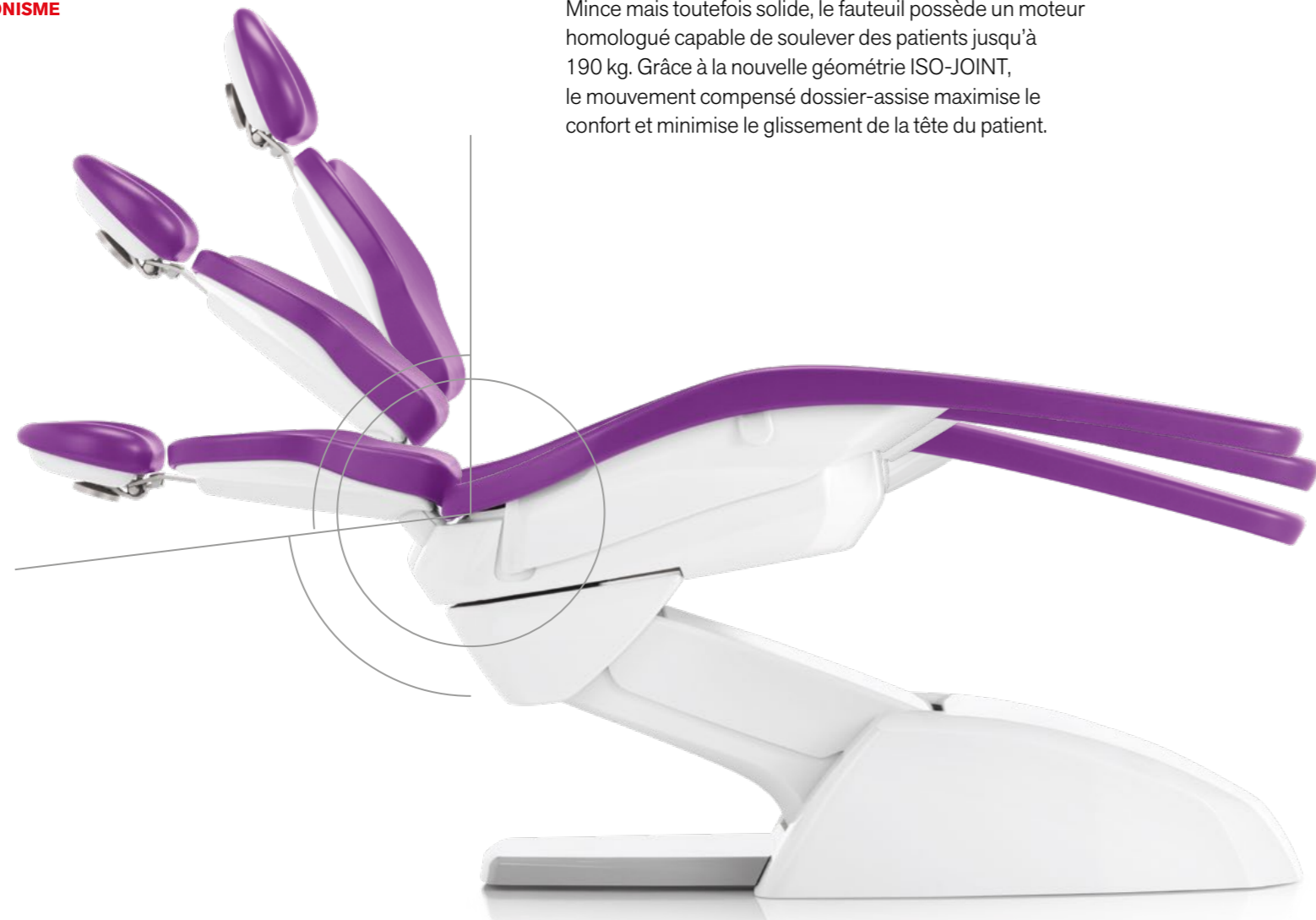


Dossiers.

Le choix entre deux types de dossier, silhouette étroite et silhouette large, est la réponse aux nombreuses exigences ergonomiques du chirurgien-dentiste. Le confort du patient est toujours garanti et l'accès est toujours facile.

L'importance des mouvements

SYNCHRONISME



Mince mais toutefois solide, le fauteuil possède un moteur homologué capable de soulever des patients jusqu'à 190 kg. Grâce à la nouvelle géométrie ISO-JOINT, le mouvement compensé dossier-assise maximise le confort et minimise le glissement de la tête du patient.

Accoudoirs.

Les accoudoirs avec des inserts assortis aux selleries se caractérisent par leur confort et pivotent tous les deux.

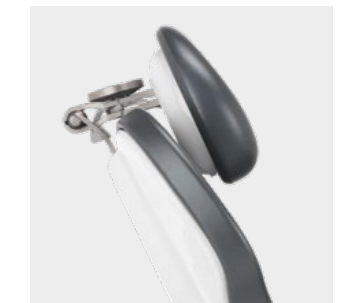
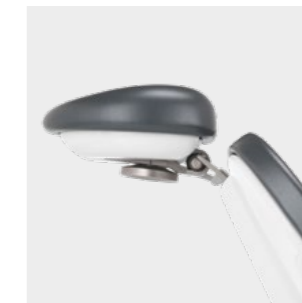
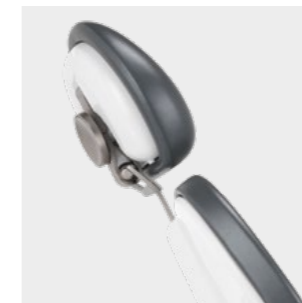
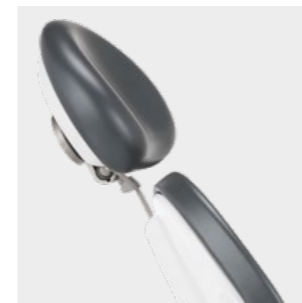


Course verticale.

La grande course verticale, de 37 à 80 cm, favorise le confort opératoire et permet un accès facile même pour les patients âgés.

ANATOMIE

Tête. En plus de la version réglable sur deux axes et avec blocage mécanique, la tête Comfort est disponible en option, qui respecte totalement l'anatomie du patient. Le mouvement orbital, sur les 3 axes, permet d'obtenir le positionnement parfait de la tête, en garantissant le confort du patient même lors de séances prolongées.



Fonctions avancées, précision assurée

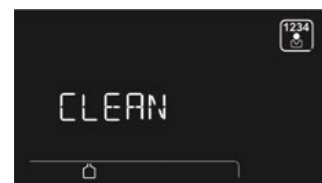
ÉCRAN LCD TACTILE

L'unité de soins Classe A6 Plus est dotée de la nouvelle console avec écran LCD tactile couleurs. L'iconographie en couleurs facilite la compréhension des diverses fonctions et l'activation des commandes est immédiate.

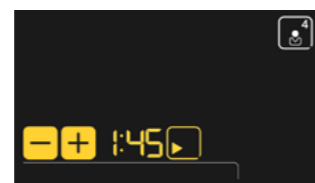
L'écran présente la visualisation claire des principales informations. L'accès aux paramètres de chacun des instruments du fauteuil et des dispositifs intégrés est rapide et intuitif.



CLEAN



Clean. Fonction qui inhibe le fonctionnement du clavier pendant le nettoyage de la surface en verre de la console, évitant l'activation involontaire des commandes.



Chronomètre. Grâce à cette fonction, les opérations qui nécessitent une vérification du temps d'application, comme l'utilisation de gel mordénçant ou de composites, sont facilement contrôlées.

ENDO



Endo. Grâce au micromoteur i-MMs, disponible en option, le praticien accède à toutes les fonctionnalités endodontiques gérées de manière intégrée par la console de commande en dotation sur l'unité de soins.



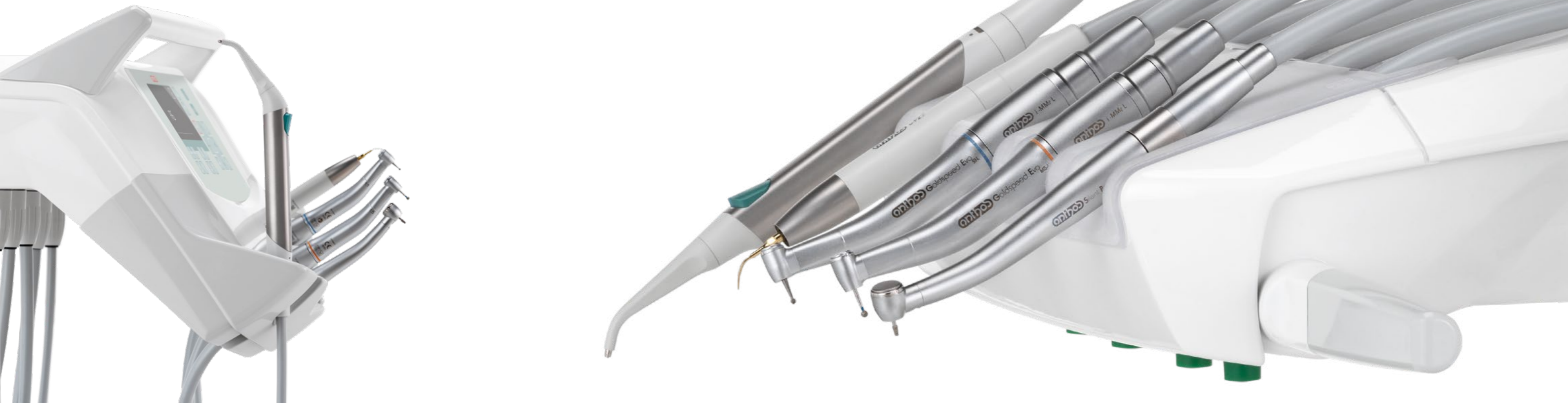
Multi-utilisateurs. Flexibilité maximale d'utilisation avec mémorisation des automatismes du système verre-crachoir, positions de travail préférées et paramètres d'utilisation de chaque instrument, jusqu'à un maximum de 4 opérateurs différents. Fonction utile pour les cabinets de plusieurs professionnels ou pour les cliniques avec une rotation importante de spécialistes.

Des performances élevées

INSTRUMENTS

Intégrés dans l'électronique de l'unité de soins, possibilité de gérer de manière pratique la modalité d'utilisation de chacun des instruments directement depuis la console, les instruments à disposition sur la Classe A6 Plus permettent au praticien de pratiquer un grand

nombre d'activités cliniques. Les paramètres d'utilisation sont personnalisables en fonction de la discipline et du profil du praticien, qui rappelle ses préférences par l'intermédiaire de l'écran LCD.



Instruments adaptés à chaque besoin, des micromoteurs légers et ergonomiques à la caméra HD avec une tête fine et une touche tactile pour faciliter la fonction d'arrêt sur image. Une sélection de pièces à main évoluées pour permettre au praticien d'explorer tous les environnements de son métier.



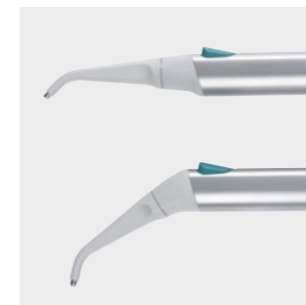
Micromoteurs. Deux versions : i-MMr (3,3 Ncm) avec LED ; i-MMs (5,3 Ncm) avec éclairage LED, prédisposition pour des traitements endodontiques. De 100 à 40 000 tours/min.



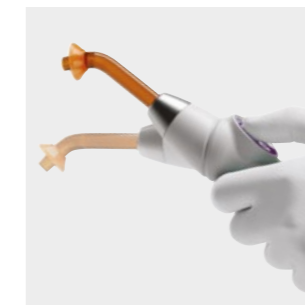
Détartreurs. Avec ou sans LED, des pièces à main compatibles avec les meilleures pointes du marché. En mode ENDO, ils constituent un instrument valable dans les traitements canaux.



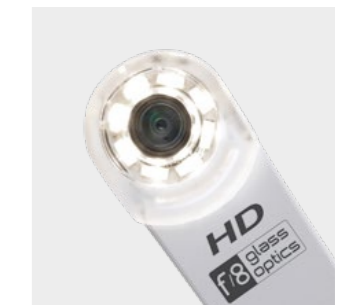
Turbines et contre-angles. Un large éventail de turbines et de contre-angles, spécifiques à chaque prestation dentaire, est à la disposition du professionnel.



Seringues. Disponibles en 3 et 6 fonctions, elles se caractérisent par une forme ergonomique. Le corps de la seringue, en métal, et le bec, disponibles en version droite et coudée, peuvent être retirés et autoclavés.



Lampe à polymériser T-LED. Ergonomie optimale grâce à la poignée tournante. 6 programmes de polymérisation et système de guidage de la lumière en fibre optique autoclavable.



Caméra HD. La caméra C-U2 possède une optique en verre et diffuseur LED, elle intègre un capteur HD 16 : 9 pouvant prendre des images cliniques à haute définition.

Potentiel clinique majeur

ENDODONTIE

Le système en option d'endodontie intégrée optimise l'ergonomie des traitements canalaires. Il est composé d'un micromoteur, de fonctions Autostop, Autoreverse et Autoforward, ainsi que d'un localisateur apicale électronique. Pendant le traitement, les données

essentielles sont affichées pour permettre un contrôle complet de l'opération. Le logiciel programme automatiquement les valeurs de couple et de vitesse ; ces mêmes valeurs peuvent être aussi définies librement par le praticien.



Endodontie.

Pendant le traitement endodontique, la console LCD couleur visualise les données fondamentales, utiles pour que le chirurgien-dentiste ait un contrôle complet de l'opération.



Localisateur d'apex.

Lors de l'instrumentation du canal radiculaire, la distance par rapport à l'apex est affichée sur l'écran LCD. La distance par rapport à l'apex est vérifiée par le logiciel ENDO. Lorsque l'apex est atteint, la rotation du micromoteur est interrompue par la fonction Apex-Stop.



Micromoteur i-MMs.

Léger, compact et totalement autoclavable. Réglage fin et précis des couples.



Contre-angle.

Avec un rapport de réduction de 4:1, EVO E4 est autoclavable et thermo-désinfectable. La tête miniaturisée facilite l'accès aux zones de traitement les plus difficiles à atteindre.

Optimisation du flux de travail

INTÉGRATION

Le système multimédia d'acquisition d'images HD et de radiologie intégrée contribue à la réduction du temps passé dans le fauteuil. Le patient bénéficie aussi d'une participation efficace qui lui permet d'être informé sur le traitement

thérapeutique proposé. L'accélération du diagnostic et la communication efficace avec le patient garantissent un flux de travail plus rapide qui favorise la rentabilité totale du cabinet.

MULTIMÉDIA

Caméra HD C-U2.

Avec ses images haute résolution, elle favorise la communication entre le patient et son médecin. Facile à utiliser et sans réglages manuels, ses formes minces aident à atteindre facilement les zones distales.

Moniteur LED 22".

Certifié CEE 93/42, le moniteur peut être connecté par câble au PC. Il est également disponible en version multipoint avec écran orientable via 2 types différents de support.

Visualisations. Il est possible de visualiser sur l'écran les images individuelles enregistrées par la caméra ou jusqu'à 4 images en mosaïque pour effectuer des comparaisons rapides.

RADIOLOGIE

RXDC – technologie HyperSphere. Appareil radiographique rétro-alvéolaire intégré à l'unité de soins avec un ordinateur de poche sans fil. D'excellentes images grâce au parallélisme obtenu grâce à la collimation de 30 cm associée à la mise au point de 0,4 mm. La tête tourne autour de la rotule pour atteindre des positions sans limites.

Zen-X. Capteur radiographique intégré à la tablette du praticien, prêt à l'emploi avec câble USB. Capable d'acquérir des images haute résolution avec des doses d'irradiation minimales et disponible en deux tailles. Désinfectable, le capteur est certifié IP67 contre la pénétration d'eau et de poussière.

Moniteur LED 22". Moniteur Full HD 16 : 9, résolution 1920 x 1080 pixels et un écran plat avec panneau IPS pour la visualisation depuis n'importe quel angle. Grâce aux sources LED, le degré de luminosité et le niveau de contraste sont optimaux.



Avantage des systèmes automatiques

HYGIÈNE

La gamme étendue de dispositifs d'hygiène minimise le risque de contamination croisée et de pollution des conduites internes. Le bénéfice de l'automatisation des procédures ajoute un élément de sécurité accrue. Depuis la console, l'opérateur a le contrôle total des cycles de désinfection, et il peut également personnaliser chaque paramètre. L'utilisation du système W.H.E., associée

à un cycle quotidien de désinfection intensive BIOSTER, a enregistré dans les liquides de refroidissement distribués par les instruments, des charges bactériennes égales à zéro. Ce résultat est certifié par les contrôles effectués par l'**Université La Sapienza de Rome** et par le Département de Sciences de la Santé Publique et Pédiatriques de l'**Université de Turin**.



W.H.E. Système certifié DVGW de désinfection continue qui empêche la pollution due au reflux de l'eau d'alimentation de l'unité de soins et agit contre tous les contaminants aquatiques. Nous recommandons l'utilisation du Peroxy Ag⁺.

BIOSTER et FLUSHING. BIOSTER est le système automatique de désinfection intensive des circuits internes des sprays au moyen d'un liquide antiseptique (Peroxy Ag⁺). Le logiciel contrôle chaque phase du cycle et l'opérateur peut personnaliser les paramètres. FLUSHING est un rinçage rapide des conduites des sprays. Il élimine le liquide stagnant dans les conduits et est recommandé tous les matins à l'ouverture du cabinet.



A.C.V.S. Système automatique de lavage et désinfection du système d'aspiration. Il rend possible un traitement de désinfection entre un patient et l'autre.



S.H.S. Dispositif d'alimentation des sprays en alternative de l'eau de réseau. Il fonctionne via un réservoir qui est rempli d'eau distillée : on évite ainsi la formation de calcaire. Très utile en cas de dureté élevée de l'eau de réseau.



O.D.R. Mécanisme présent en série, qui émet automatiquement un flux d'air pour éloigner tout résidu liquide ou solide de la pièce à main après utilisation.

Solution efficace

DÉFENSE

La solution efficace pour se prémunir des risques de contamination naît d'un concept étudié en amont par les chercheurs d'Anthos, qui conçoivent avec conscience les éléments de l'unité de soins.



Doubles filtres. Facilement extractibles, ils permettent d'effectuer les opérations de vidage et de nettoyage de manière pratique.



Guide-canules. Éléments facilement démontables pour un nettoyage parfait d'une zone potentiellement critique.



Raccords rapides. Système de décrochage pour la détersion et le remplacement éventuel.



Leviers de rappel amovibles. Les leviers de rappel SideFlex en option s'enlèvent pour faciliter les opérations de nettoyage.



Surfaces. La conception de toutes les surfaces se base sur la nécessité de les rendre faciles à nettoyer.



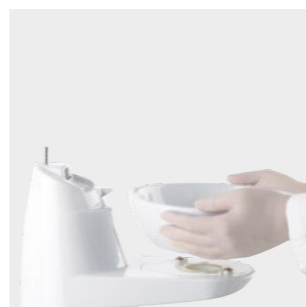
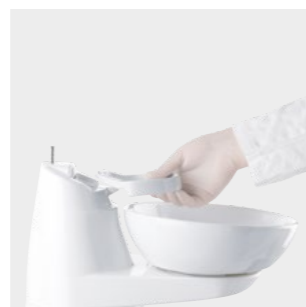
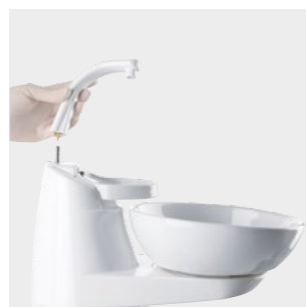
Repose-instruments extractible. Le support des instruments sur la tablette Continental est amovible et désinfectable.



Selleries. Rembourrages résistants, sans coutures, simples à désinfecter.



Films à usage unique. Ils protègent les vitres des consoles praticien sur Continental, International et de la tablette assistante.



Groupe crachoir. Entièrement démontable, pour une désinfection rapide et efficace, il est composé d'éléments en matériaux, céramique de série ou verre en option, faciles à nettoyer et à désinfecter.



Poignée. Poignée de la tablette Continental amovible et autoclavable.



Repose-instruments. Support des instruments en silicone autoclavable.



Accès hydrique. Grande ouverture sur le côté du groupe hydrique pour accéder aux systèmes intégrés.



Poignées des lampes. Elles sont toutes amovibles et autoclavables.

Technologies de l'éclairage

SCIALYTIQUE

Un choix entre deux éclairages scialytiques avec source d'émission à LED. Les deux sont dotés d'une articulation triaxiale, d'un panneau frontal hermétique, d'un capteur « no touch » pour le réglage de l'intensité lumineuse et la double parabole, garantissant un spot large et l'absence d'ombre dans la zone de travail. En option, Venus LED MCT (Multi Colour Temperature)

permet d'utiliser 3 valeurs de température de couleur différentes, qui assurent un éclairage parfait de la cavité orale dans toutes les circonstances. 4300K (lumière chaude) optimale pour des soins chirurgicaux, 5000K (lumière neutre) spécifique pour l'odontologie conservatrice et 5500K (lumière froide) recommandée pour la prise de la couleur.



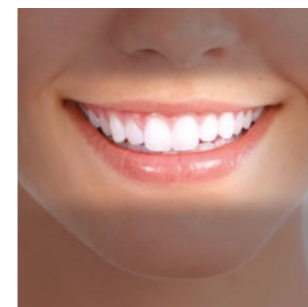
Capteur. L'intensité lumineuse est réglable jusqu'à 50 000 Lux et peut être modulée via un capteur « no touch ».

Curing Mode. La fonction modifie la longueur d'onde de la lumière pour empêcher la pré-polymérisation des composites tout en garantissant un excellent niveau d'éclairage.



Venus Plus L-LED.

Fourni de série, l'éclairage scialytique à LED avec intensité lumineuse réglable par potentiomètre de 3 000 à 50 000 Lux et température de couleur 5000K. Allumage et extinction également par capteur infrarouge.



Couleur de la lumière. Toutes les variations de température, du chaud au neutre ou au froid et inversement, peuvent être facilement activées et permettent toujours d'obtenir une vision correcte du champ opératoire en fonction de l'intervention. Excellente efficacité scialytique du faisceau lumineux, qui minimise les ombres dans la cavité buccale.



La valeur d'un choix

ACCESSOIRES

Une vaste gamme d'accessoires disponibles permet au chirurgien-dentiste de personnaliser l'unité opérationnelle en fonction de ses besoins.



Pédale de commande. Trois ergonomies sont disponibles, dont deux en version sans fil. Elles permettent l'activation Chip Air/Water, l'inversion du sens de rotation du micromoteur, le mouvement du fauteuil et le rappel des positions mémorisées.



Tabourets. Modèle ergonomique avec hauteur de l'assise réglable, de 47 à 63 cm ou modèle anatomique pour praticien et assistante avec hauteur réglable de 42 à 56 cm. Une rallonge de 10 cm est disponible pour tous les modèles.



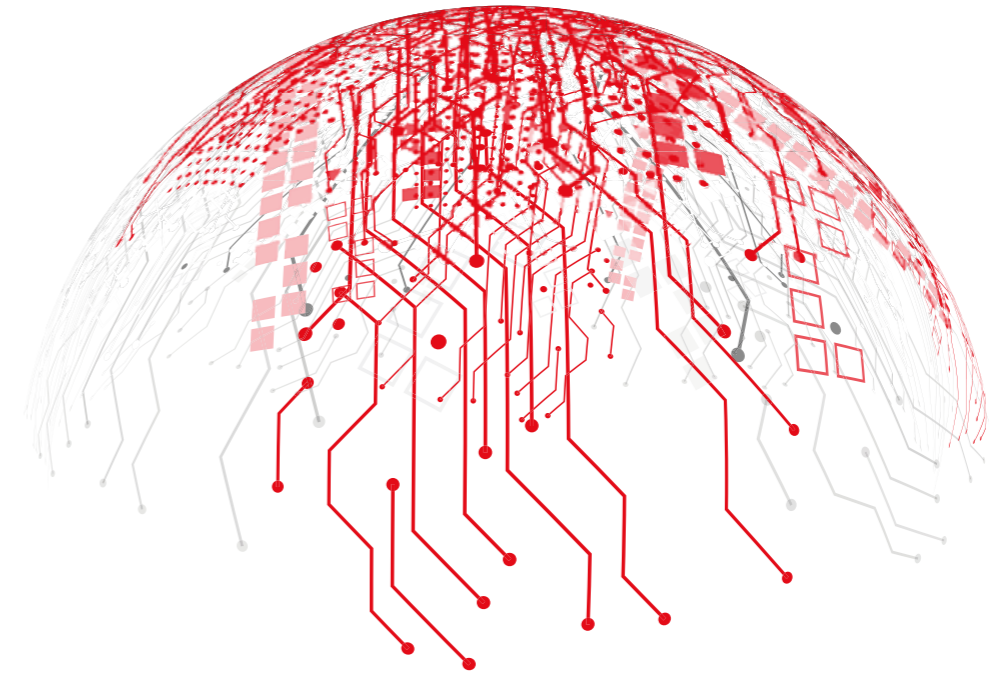
Stop Vacuum. Dispositif intégré à la base du fauteuil qui permet, en appuyant dessus, l'interruption de l'aspiration sans avoir à remettre les canules.



Tête. En plus de la version réglable sur deux axes et avec blocage mécanique, le modèle Comfort est disponible avec un système de verrouillage pneumatique et mouvement sur trois axes pour un positionnement précis et sans contrainte.

Anthos Connect

TÉLÉASSISTANCE



Anthos Connect

L'ensemble de la gamme des unités de soins Anthos est équipé d'un dispositif intégré qui permet la connexion à Internet.

Une série de services numériques, optionnels, fournis à distance, améliore l'efficacité du flux de travail du cabinet. Connectée à Internet par l'intermédiaire d'Easy Check, l'unité de soins peut bénéficier, en temps réel, d'un service de diagnostic et d'aide technique.

Di.V.A.*, l'assistant virtuel numérique, via un panneau de contrôle simple et intuitif, permet au professionnel, grâce au tableau de bord, de contrôler l'utilisation des instruments, en analysant l'efficacité du système du cabinet.

L'état de fonctionnement de tous les appareils raccordés est constamment contrôlé en temps réel. Ce service est un outil parfait dans les grandes structures pour la gestion des charges de travail et pour programmer la maintenance.

*Digital Virtual Assistant