

CS 7600

Le premier système intelligent d'imagerie intraorale par plaques



## Profitez d'un workflow véritablement automatisé et sécurisé.

### Atout essentiel pour une performance inégalée

Rapide, compact et offrant toujours des résultats de haute qualité, le système CS 7600 vous apporte tout ce que vous attendez d'un système haute performance d'imagerie intra-orale par écran à mémoire et plus encore. À l'aide de notre technologie « Scan & Go », le système automatise les tâches et élimine les erreurs — il devient une solution rentable pour tous.

### Workflow véritablement automatisé

Contrairement à d'autres systèmes d'imagerie par plaques, le système CS 7600 n'a pas besoin d'être réservé pendant la numérisation. Grâce à la technologie « Scan & Go », chaque plaque est identifiée électroniquement avant l'examen et l'image est ensuite automatiquement acheminée vers l'ordinateur et le fichier patient correspondant. Ceci élimine le temps d'attente ainsi que le risque d'erreurs.

### Une technologie numérique qui est aussi simple d'utilisation qu'un film

Grâce à des plaques aussi simples à utiliser qu'un film, le système CS 7600 reproduit un workflow familier qui s'intègre facilement dans n'importe quel cabinet — tout en étant plus rapide et plus efficace que jamais. Des modèles permettent d'automatiser des examens de routine, alors que l'écran LCD permet de vérifier immédiatement la qualité de l'examen sans avoir à faire des aller-retours entre l'appareil et l'ordinateur.

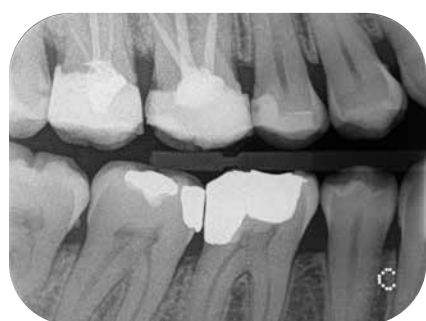




Plaques fines et flexibles (tailles 0 à 4).



Fournit des images en 5 secondes seulement.



Images de haute qualité (résolution réelle de 17 lp/mm).

## Vitesse et qualité d'image constantes

Le système CS 7600 permet d'obtenir rapidement des images intra-orales de haute qualité à chaque utilisation. Accédez à vos premières images en cinq secondes seulement, ou numérisez et affichez des radiographies complètes de la bouche (FMS, status) en quelques minutes afin d'obtenir les images haute résolution dont vous avez besoin pour établir des diagnostics sûrs.

## Principaux avantages

- Résolution d'image exceptionnelle, résultats incroyablement rapides
- Workflow entièrement automatisé et sécurisé
- Élimine le risque de confusion des plaques et de perte d'images
- Appareil compact pour une utilisation individuelle ou partagée
- La mémoire intégrée évite les pertes de données et permet la numérisation même en cas de coupure du réseau
- Des plaques minces et sans fil sont disponibles dans les mêmes tailles que celles des films (de 0 à 4)
- Les plaques sont automatiquement effacées après chaque utilisation et peuvent être réutilisées des centaines de fois
- Un logiciel d'imagerie intuitif permet de tirer le meilleur de vos images
- Directement connecté au réseau Ethernet, pas besoin d'un ordinateur dédié au système

## Spécifications Techniques

|   |  |
|---|--|
| Résolution de numérisation des plaques d'imagerie*    | -Super haute résolution : 17 lp/mm<br>-Haute résolution : 14 lp/mm<br>-Vitesse élevée : 8 lp/mm  |
| Format des plaques d'imagerie, hauteur x largeur (mm) | Taille 0 – 22 mm x 35 mm<br>Taille 1 – 24 mm x 40 mm<br>Taille 2 – 31 mm x 41 mm<br>Taille 3 – 27 mm x 54 mm<br>Taille 4 – 57 mm x 76 mm |
| Alimentation électrique                               | 100 – 240 V (secteur), 50/60 Hz, 1,5 A   |
| Dimensions du système (sans support)                  | 266,5 mm (H), 236,6 mm (L), 259,4 mm (P)   |
| Poids   | Environ 6 kg   |

\*lp/mm : nombre de paires de lignes par mm (mesuré sur le quadrillage de résolution cible, dans le sens de la numérisation)

Pour de plus amples informations sur le système CS 7600, consultez le site Internet [www.carestreamdental.com](http://www.carestreamdental.com) ou contactez votre revendeur local agréé.



Le CS 7600 est un dispositif médical de classe 2a fabriqué par Carestream Health Inc et dont l'évaluation de la conformité a été réalisée par BSI. Il est destiné à la réalisation de radiographies numériques. Lisez attentivement la notice d'utilisation.

© Carestream Health, 2013. 9541 Sell sheet 0813